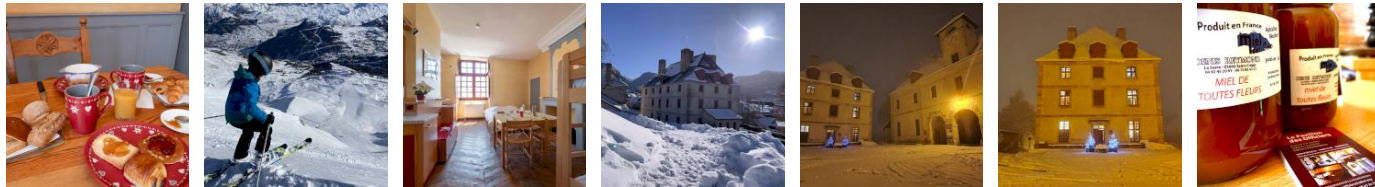


Week-end "VARS EN SCENE"

Tous en piste : on danse, on ski, on visite, à l'occasion des premières descentes de l'hiver



PRÉSENTATION

À l'occasion de l'événement « Vars en Scène » et de l'ouverture du Domaine skiable de la Forêt Blanche, retrouvez les joies de rechausser les skis pour les premières descentes de la saison, d'apprécier les bons petits plats et de participer à de nombreuses animations.

Réservez votre week-end du 13 au 15 décembre au Pavillon des officiers à Mont-Dauphin à quelques kilomètres de Vars en navette gratuite.

À Mont-Dauphin, village fortifié, découvrez des appartements dans un bâtiment historique, camp de base idéal pour toutes les activités sportives de montagne, avec l'indépendance d'une location de vacances. À 20 MINUTES DE VARS

Retrouvez les joies de rechausser les skis pour les premières descentes
L'Accueil et les prestations proposés par notre équipe sur place
Tous en Piste : On danse, On Ski
Le Concert gratuit de Bigflo et Oli

ACTIVITÉS

Tarif du Week-end : Adultes et enfants à partir de 12 ans : 199 € TTC ☐ **Enfants de 5 à 12 ans : 150 € TTC** ☐ **Enfant moins de 5 ans : gratuit**

Cela comprend : 2 JOURS DE SKI à Vars La forêt Blanche (180 km de pistes) LOGEMENT 2 NUITS + Forfait ski Vars Risoul 2 jours + petits-déjeuners Samedi et dimanche+ location de draps et linge de toilette + ménage de fin de séjour+ box – consignes aux pieds des pistes+ navettes gratuites au départ du logement (y compris après le concert)+ accueil et apéro de bienvenue jusqu'à 23h le vendredi au Pavillon des Officiers+ départ tardif le dimanche, logement dispo jusqu'à 18h

TARIF HORS SKI : Adultes et enfant à partir de 12 ans sans forfait ski : 99 € TTC ☐ Enfant jusqu'à 11ans sans forfait ski : 67 € TTC – Enfant moins de 5 ans : gratuit

Cela comprend : LOGEMENT 2 NUITS + petits-déjeuners Samedi et dimanche+ location de draps et linge de toilette + ménage de fin de séjour+ box – consignes aux pieds des pistes+ navettes gratuites au départ du logement (y compris après le concert)+ accueil et apéro de bienvenue jusqu'à 23h le vendredi au Pavillon des Officiers+ départ tardif le dimanche, logement dispo jusqu'à 18h

Ski et concert gratuit « Vars en scène » BIGFLO et OLI

DÉCOUVERTES

A proximité de notre Maison Tous Séjours : Mont-Dauphin, place-forte Vauban inscrite au Patrimoine mondial La place forte de Mont-Dauphin construite par Vauban à partir de 1693 fait partie des 12 sites majeurs Vauban inscrits en 2008 au Patrimoine mondial de l'UNESCO. Derrière ses remparts en marbre rose, vous verrez les casernes où vivaient les soldats de Louis XIV, les échauguettes sur l'à-pic où ils veillaient, la poudrière, l'arsenal où ils gardaient armes et poudre.

Vous trouverez aussi un village insolite où 170 habitants vivent, comme tout le monde, mais dans un cadre extraordinaire de soleil méridional, de neige éblouissante, de silence et de pierres chargées d'histoire. Du rempart, observez le nœud stratégique de vallées. Voyez les montagnes du Queyras aux mille randonnées, les stations de ski de Vars et Risoul, les glaciers des 4.000m du massif des Ecrins. Entrez, laissez aller votre imagination et voyez les soldats du roy en tunique, tricorne et longs mousquets surgir des bastions..

Plusieurs possibilités s'offrent à vous pour découvrir le village fortifié de Mont-Dauphin en famille ! : Les enquêtes d'Anne Mésia (1h) **Toute l'année, visitez le village en famille avec cette application de visite gratuite.** Pour délivrer Mont-Dauphin du sortilège, suivez Anne Mésia dans le village pour une heure d'activités et de découvertes ! Gratuit Dès 7 ans **Visite commentée** des fortifications et des bâtiments militaires XVIIe siècle **Découvrez l'histoire étonnante de Mont-Dauphin** et le système défensif redoutable conçu par Vauban en suivant une visite commentée.

LA MAISON

Vous serez hébergés au Pavillon des Officiers, un lieu chaleureux et accueillant.

Profitez de studios et appartements tout équipé, confortables, dans un cadre historique et atypique et d'une ambiance conviviale. **Vous pourrez vous ressourcer** au cœur des montagnes et des paysages enneigés pour profiter pleinement de ce beau Week-end de ski

Le Pavillon des Officiers est un édifice emblématique de la place forte de Mont-Dauphin, il fait partie de cette imposante fortification réalisée par Vauban, célèbre ingénieur militaire, dans le but de défendre les frontières du royaume face aux invasions potentielles venues d'Italie.

16 logements : du studio 2 personnes à l'appartement 6 personnes, spacieux et rénovés, qui ont su garder caractère et charme d'antan aux pieds des stations de ski les plus renommées des Hautes Alpes

👤 4 - 99 ans € à partir de 67,00 € 📍 Mont-Dauphin (05) ⚡ Sports d'hiver 🏠 Le Pavillon des Officiers

📅 Dates et tarifs

du 13 déc. 2024 au 15 déc. 2024	3 jours	4 - 11 ans	67,00 €
		12 - 17 ans	99,00 €
		18 - 99 ans	99,00 €