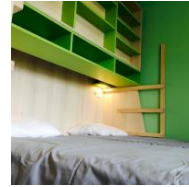


# Week-end Ski au Pont du Metty à la Bresse (88)

Le Plaisir du Ski à Petit Prix au Pont du Metty dans la vallée du Chajoux



## PRÉSENTATION

### “ 54,90€ la Pension complète (Repas du soir, Nuit + Petit déjeuner et Repas du midi)

Vous cherchez un accueil au pied des pistes de ski, avec hébergement et restauration pour un **projet de vie collective**, pour pratiquer le **ski** sans prendre votre voiture et partager des sensations fortes !

Les **montagnes Vosgiennes vous accueillent** dans une ambiance 100% dynamique !

**Alors n'hésitez pas, notre centre est fait pour vous !** ”

#### **La formule Accueil TRADITIONNEL comprend:**

*\*\*La pension complète par adulte, L'accueil en chambres familiales avec salle d'eau et Pot d'accueil, L'accès aux installations du centre (Piscine chauffée, bar avec salon et TV, espace jeux) Bar ouvert avant et après le diner*



*Comme indiqué, nos tarifs sont à partir de : Enfant - de 12 ans : 54,90 € la Pension complète (Repas du soir, Nuit + Petit déjeuner et Repas du midi)\*\**

**=> Soit le week-end à 109,80€ par personne**

**Nous vous proposons de profiter de notre assistance pour la réservation de vos forfaits de skis, de votre location de matériel, des séances avec ESF...**

## ACTIVITÉS

Des activités (en suppléments) peuvent vous être réservées par le centre, y compris des créneaux avec moniteurs ESF, ou vos forfaits de remontées mécanique:

La location de Ski Alpin ou de Ski de Fond, Odcvl vous propose sur place un service de location de matériel plus économique

Randonnées Raquettes,

Prêts de luges

Programme à la carte sur demande

## DÉCOUVERTES

Le Domaine skiable de Lispack et de La Bresse-Hohneck. Les Crêtes des Vosges et le Hohneck. Les lacs de montagne Printemps...

Les circuits de VTT, Les sentiers de randonnée, Le parc aventure et le pump-track

## LA MAISON

Le Pont du Metty, centre fonctionnant à l'année, accroché à la montagne entre forêt et ruisseau, domine à plus de 850 mètres d'altitude la petite vallée du Chajoux.

Piscine intérieure chauffée, grandes salles d'activités et salle de cinéma. Chambres de 3 à 5 lits avec sanitaires. ouvert tous les jours de 18h à 19h et sur demande.

**SALLES D'ACTIVITÉS** 9 salles aux capacités multiples et projection possible. Matériel pour réunion vidéoprojecteur, tableau blanc... **SALLE DE CINÉMA** Capacité de 50 places pour vos projections privées **ESPACE DÉTENTE PISCINE INTÉRIEURE** chauffée toute l'année ! Sauna, hammam et spa. **LOCAL À SKI ET GARAGE À VÉLO LAVERIE, BIBLIOTHÈQUE LOCATION POSSIBLE DE MATÉRIEL SPORTIF (VTT, SKI ALPIN ET FOND, RAQUETTES).**

> Accès gratuit à Internet par Wifi au Rez-de-chaussée de l'établissement > Boutique de souvenirs : vente de cartes postales, timbres, bonbons, fromages, ... > Jeux : babyfoot, flipper, fléchettes, ping-pong, service de prêt de jeux de société. > Un sentier pieds-nus, > Un mur d'escalade extérieur

 Dates et tarifs

du 17 janv. 2025 au 19 janv. 2025	3 jours	4 - 11 ans	104,40 €
		12 - 17 ans	109,80 €
		18 - 99 ans	155,00 €
du 24 janv. 2025 au 26 janv. 2025	3 jours	4 - 11 ans	104,40 €
		12 - 17 ans	109,80 €
		18 - 99 ans	155,00 €
du 31 janv. 2025 au 02 févr. 2025	3 jours	4 - 11 ans	104,40 €
		12 - 17 ans	109,80 €
		18 - 99 ans	155,00 €
du 07 févr. 2025 au 09 févr. 2025	3 jours	4 - 11 ans	104,40 €
		12 - 17 ans	109,80 €
		18 - 99 ans	155,00 €
du 14 févr. 2025 au 16 févr. 2025	3 jours	4 - 11 ans	104,40 €
		12 - 17 ans	109,80 €
		18 - 99 ans	155,00 €
du 21 févr. 2025 au 23 févr. 2025	3 jours	4 - 11 ans	104,40 €
		12 - 17 ans	109,80 €
		18 - 99 ans	155,00 €