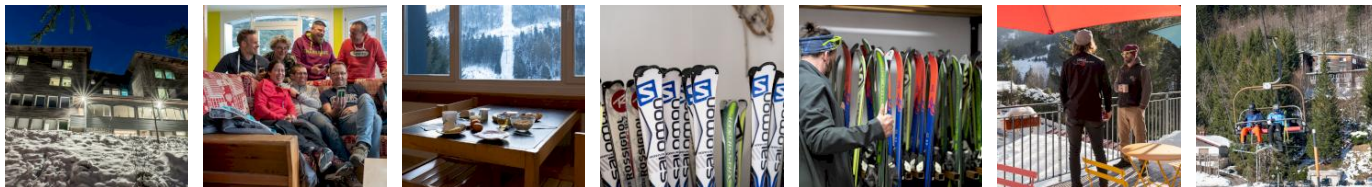


Week-end Ski entre amis à La Bresse Honeck (88)

Le Plaisir du Ski à Petit Prix au Chalet d'Artimont dans la vallée de la Vologne (La 5ème place offre



PRÉSENTATION

“ 77,50€ la Pension complète (Repas du soir, Nuit + Petit déjeuner et Repas du midi)

Vous cherchez un accueil au pied des pistes de ski, avec hébergement et restauration pour un **projet de vie collective**, pour pratiquer le **ski** sans prendre votre voiture et partager des sensations fortes !

Les **montagnes Vosgiennes vous accueillent** dans une ambiance 100% dynamique !

Alors n'hésitez pas, notre centre est fait pour vous !

OFFRE SPÉCIALE DERNIÈRE MINUTE HIVER 2025 : réservez pour 4 personnes et venez à 5 dans notre maison tous séjours, cette place vous sera offerte ! ”

La formule Accueil TRADITIONNEL comprend:

**La pension complète par adulte, L'accueil en chambres familiales avec salle d'eau et Pot d'accueil, L'accès aux installations du centre (bar avec salon et TV, espace jeux) Bar ouvert avant et après le diner



Comme indiqué, nos tarifs sont à partir de : Adulte : 77,50 € la Pension complète (Repas du soir, Nuit + Petit déjeuner et Repas du midi)**

=> Soit le week-end à 155€ par personne

Nous vous proposons de profiter de notre assistance pour la réservation de vos forfaits de skis, de votre location de matériel, des séances avec ESF...

ACTIVITÉS

Des activités (en suppléments) peuvent vous être réservées par le centre, y compris des créneaux avec moniteurs ESF, ou vos forfaits de remontées mécaniques :

La location de Ski Alpin ou de Ski de Fond, Odcvl vous propose sur place un service de location de matériel plus économique

Randonnées Raquettes,

Prêts de luges

Programme à la carte sur demande

DÉCOUVERTES

Le Domaine skiable et bike-park de La Bresse-Hohneck. Des circuits pour les sports mécaniques. Les Crêtes des Vosges et le Hohneck. Les lacs de montagne

Printemps...

Les circuits de VTT, Les sentiers de randonnée, Le parc aventure et le pump-track

LA MAISON

A 850 mètres d'altitude, le centre Odcvl "Le Chalet d'Artimont" fonctionne à l'année, **face au domaine skiable de La Bresse Honeck.**

Un chalet en bois aménagé pour votre accueil dans des espaces collectifs : restaurant avec une vue imprenable, salle conviviale pour faire la fête ou se détendre.

Chambres de 4 à 6 lits avec salle de bain attenante

4 niveaux de chambres organisées autour d'un espace convivial dédié

4 - 99 ans à partir de 104,40 € La Bresse (88) Sports d'hiver Le Chalet d'Artimont

Dates et tarifs

du 28 févr. 2025 au 02 mars 2025	3 jours	4 - 11 ans	104,40 €
		12 - 17 ans	109,80 €
		18 - 99 ans	155,00 €