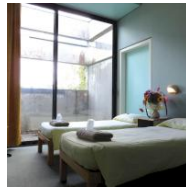


Week-end en Famille / Terroir

Nature, patrimoine et terroir dans un cadre remarquable



PRÉSENTATION

- “ Nous vous proposons un séjour famille en pension complète de 2 jours / 1 nuit à la campagne en Normandie. Avec des activités pour les enfants autour du terroir :
- ◇ Atelier « Du blé au pain » (Fabrication de Pain avec livret pédagogique)
 - ◇ Atelier « De la vache au cuir » (Créations simples en cuir frappé)
 - Visite de la ferme et rallye photo aux alentours du domaine (6km)

”



Vous apprécierez **un cadre historique au coeur du bocage normand** : omniprésent de l'assiette aux animations. Des **produits locaux**, provenant de circuits courts composeront vos repas.

Toutes les **activités sont réalisables en famille**, avec les enfants ou non (nos animateurs peuvent les prendre en charge pendant vos animations)

Véritables professionnels de l'accueil, nous sommes là pour organiser votre séjour !

ACTIVITÉS

Votre week-end peut se décliner ainsi :

Accueil le samedi vers 14h00 et départ le dimanche vers 16h00

Tarif en pension complète* à partir de :

- Enfant de moins de 12 ans 57,70 € TTC
- Enfant de 12 à 17 ans 59,90 € TTC
- Adultes 77,50 € TTC

* au 1/01/2021 comprenant la nuitée, le petit déjeuner, le déjeuner, le dîner, l'apéritif de bienvenue et un ¼ de vin (rouge ou rosé) par repas. Inclus les activités au programme ci-dessus.

DÉCOUVERTES

Quelques idées de visites aux alentours :

Forges Les Eaux (à 10 km) : son Casino, son lac et balades

Lyons la forêt (à 20 km) : Faisant partie des plus beaux villages de France avec leurs imposantes demeures aux façades hourdies de briques ou de pans de bois comptent parmi les plus beaux témoignages du patrimoine architectural de Lyons.

Gerberoy (à 30 km) : Faisant également partie des plus beaux villages de France avec leurs maisons du XVIIe et XVIIIe siècles, en bois et torchis ou briques et silex, font de Gerberoy un lieu de promenade unique.

Rouen (à 40 km) : Découvrez cette ville historique avec une multitude de visites et activités autour de l'histoire (Jeanne d'Arc, Cathédrale, Gros Horloge...), l'impressionnisme et de balades dans le coeur historique magnifique.

Veules-les-roses (à 74 km) : Village traversé par le plus petit fleuve de France, le Veules, une balade bucolique et hors du temps sur la route des moulins de ce village balnéaire.

Etretat (à 120 km) : La ville d'Etretat est une station balnéaire avec ses plages connues pour ses falaises et balades le long de la côte. Egalement le lieu de Maurice Leblanc écrivain du célèbre Arsène Lupin.

Deauville (à 130 km) : Ville balnéaire avec ses kilomètres de plage de sable et ses cabanons aux noms des stars. Découvrez son casino et ses boutiques de luxe.

Honfleur (à 130 km) : Coeur de l'art impressionnisme, Honfleur est un village portuaire très charmant avec ses nombreuses petites routes pavées pleines de charme et d'histoire.

LA MAISON

Posé sur un parc de 9 hectares sécurisé, le domaine du Manoir d'Argueil vous accueille **dans un cadre exceptionnel au coeur d'un petit village normand** et à quelques kilomètres **de villes historiques renommées.**

Son parc abrite **des arbres centenaires, une mini-ferme, un chapiteau de cirque, un manège d'équitation, une piscine** (l'été).

Il propose des chambres de 4 à 6 lits, avec sanitaires privatifs.