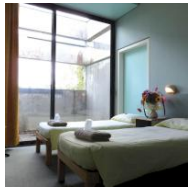


Week-end Cyclo au cœur de la Normandie

La découverte du bocage Normand à deux roues



PRÉSENTATION

“ Nous vous proposons une étape cyclo à quelques kilomètres de l'avenue verte London-Paris. Une étape originale au cœur d'un domaine hors du temps. (trousse de secours pour votre vélo, à disposition) ”



Vous apprécierez **un cadre historique au cœur du bocage normand** : omniprésent de l'assiette aux animations.

Des **produits locaux**, provenant de circuits courts composeront vos repas.

Toutes les **activités sont réalisables en famille**, avec les enfants ou non (nos animateurs peuvent les prendre en charge pendant vos animations)

Véritables professionnels de l'accueil, nous sommes là pour organiser votre séjour !

ACTIVITÉS

Le programme que nous vous proposons :

Jour 1 : arrivée en fin d'après-midi et installation. 19h30 : apéritif de bienvenue et repas
Jours 2 : départ après le petit déjeuner avec repas froid.
Option sans repas froid possible.

DÉCOUVERTES

L'étape d'Argueil : le parcours "Paris-London" inséré dans le dossier "Documents"

Quelques idées de visites aux alentours :

Forges Les Eaux (à 10 km) : son Casino, son lac et balades

Lyons la forêt (à 20 km) fait partie des plus beaux villages de France avec ses imposantes demeures aux façades hourdies de briques ou de pans de bois qui comptent parmi les plus beaux témoignages du patrimoine architectural de Lyons.

Gerberoy (à 30 km) : Faisant également partie des plus beaux villages de France avec leurs maisons du XVIIe et XVIIIe siècles, en bois et torchis ou briques et silex, font de Gerberoy un lieu de promenade unique.

Rouen (à 40 km) : Découvrez cette ville historique avec une multitude de visites et activités autour de l'histoire (Jeanne d'Arc, Cathédrale, Gros Horloge...), balades dans le magnifique cœur historique. Rouen est également la capitale de l'impressionnisme.

Veules-les-roses (à 74 km) : Village traversé par le plus petit fleuve de France, le Veules, une balade bucolique et hors du temps sur la route des moulins de ce village balnéaire.

Etretat (à 120 km) : La ville d'Etretat est une station balnéaire avec ses plages connues pour ses falaises et balades le long de la côte. Egalement le lieu de naissance de Maurice Leblanc, écrivain du célèbre Arsène Lupin.

Deauville (à 130 km) : Ville balnéaire avec ses kilomètres de plage de sable et ses cabanons aux noms des stars. Découvrez son casino et ses boutiques de luxe.

Honfleur (à 130 km) : Cœur de l'art impressionnisme, Honfleur est un village portuaire très charmant avec ses nombreuses petites routes pavées pleines de charme et d'histoire.

LA MAISON

Posé sur un parc de 9 hectares sécurisé, le domaine du Manoir d'Argueil vous accueille **dans un cadre exceptionnel au cœur d'un petit village normand** et à quelques kilomètres **de villes historiques renommées**.

Son parc abrite **des arbres centenaires, une mini-ferme, un chapiteau de cirque, un manège d'équitation, une piscine** (l'été).

Il propose des chambres de 4 à 6 lits, avec sanitaires privatifs.

 18 - 99 ans  Argueil (76)  Sports  Le Manoir d'Argueil