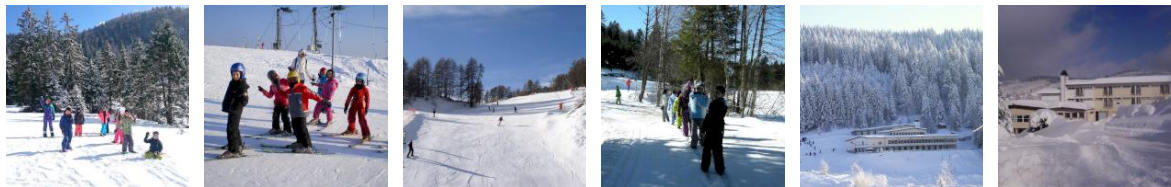


Journée scolaire Hivernale à GERARDMER

Profitez des plaisirs de la Glisse et des grands espaces des montagnes vosgiennes avec vos élèves



PRÉSENTATION

“ Vous avez envie d'une journée à la neige avec vos élèves, c'est possible, surtout cet hiver 2021!

Plusieurs formules au choix sont possibles comme:

=> Ski (alpin ou fond), Biathlon ou Randonnée à la journée,

=> Ski (alpin ou fond), Biathlon ou Randonnée en 1/2 journée avec une visite ou une animation Odcvl

Votre repas peut-être tiré du sac et mangé dans une salle de restauration spécialement dédiée à votre classe, ou nous vous préparons votre repas chaud sur le centre. ”

Nous vous proposons une journée à la carte !

Vous pouvez composer votre journée avec vos élèves selon vos attentes pédagogiques entre activités sportives, ludiques, visites ou animations Odcvl.



Vous partez avec un petit effectif à moins d'1h du centre, nous venons vous chercher à votre école avec notre Bus Odcvl de la Mauselaine pour 300€ l'Aller/Retour.

Sur Rendez-vous, nous pouvons vous rencontrer pour organiser cette journée ou un autre voyage scolaire avec nuitée(s).

Un programme peut être spécifique par classe ou par niveau scolaire, même si vous venez à plusieurs classes.

ACTIVITÉS

• Activités sportives possibles journée ou 1/2 journée :

Ski de Fond avec moniteurs ESF sur le domaine Nordique des Bas Rupts

Ski Alpin avec moniteurs ESF sur le domaine Alpin de la Mauselaine

Sortie en Raquettes avec A.M.M

Biathlon avec moniteurs ESF sur le domaine Nordique des Bas Rupts

...Toutes autres activités sportives souhaitées sur le massif de la Perle des Vosges de Gerardmer

DÉCOUVERTES

• Visites possibles si activités sportives à la 1/2 journée :

- Saboterie des hautes Vosges de Gerardmer - Confiserie des hautes Vosges de Plainfaing - Musée du Textile de Ventron - Faune Lorraine de Xonrupt-Longemer - ... d'autres visites possibles sur demande...

• Animations Odcvl possibles si activités sportives à la 1/2 journée:

- **Neige et Eau** : Atelier Neige pour comprendre ce qu'est la neige - **Eau** : Trajet de l'eau = Jeu de construction - **Eau** : Traitement de l'eau = Expériences sur la filtration de l'eau - **Eau** : Nature et propriétés de l'eau = Expériences- **Eau** : Cycle de l'eau avec Expériences - **Faune** : Atelier Faune = Découverte de la faune Lorraine par jeu ludique - **Faune** : Traces et Indices - **Flore** : Enquête de conifères - **Lecture de paysage** : Composantes du paysage - ... d'autres animations envisageables par cycles scolaires...

LA MAISON

C'est à 850 mètres d'altitude, au pied du site alpin de Gerardmer que le Chalet de La Mauselaine est implanté, Derrière lui, une forêt de sapins et devant, le magnifique panorama de la vallée des Lacs. Au cœur des Hautes-Vosges, le centre est une excellente base pour la découverte de la région.

Il est également situé tout proche du domaine de Ski Nordique des Bas Rupts, domaine relié avec les pistes de LA BRESSE et XONRUPT soit un total de 100 Km avec 9 pistes de tous niveaux, 3 itinéraires raquettes au départ des Bas-Rupts et 2 parcours au départ des Hautes-Vannes

Le centre est à un peu moins de 2 kilomètres du centre ville de Gérardmer.

9 - 12 ans Gérardmer (88) Écologie et développement durable, Activités de pleine nature Le Tremplin de la Mauselaine