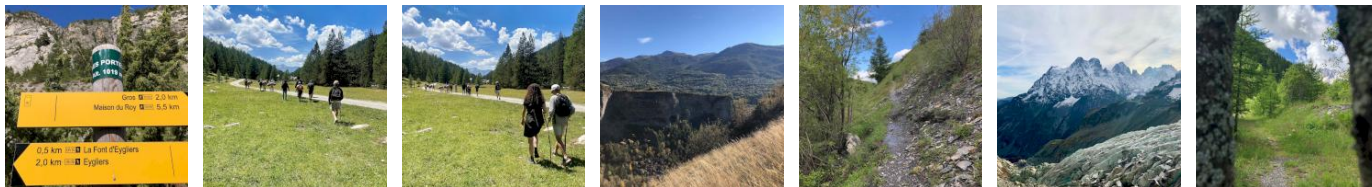


# Randonner au Grand air des Hautes-Alpes

Séjour rando Queyras-Ecrins-vallée de Guil



## PRÉSENTATION

Vous êtes féru de randonnées en Montagne, ce séjour est idéal pour vous. Le Queyras est un Paradis pour les adeptes des alpages, des lacs d'altitude et des crêtes panoramiques. De la Rando douce ou plus engagée la responsable du Pavillon sera là pour vous conseiller et vous guider vers les plus beaux sentiers au départ du Pavillon. Laissez-vous happer par la magie du lieu par sa nature et son histoire pour des souvenirs et sensations inoubliables.



- **grande flexibilité pour horaires d'arrivées et de départs et durée du séjours**
- **navette possible**
- **lavage du linge**
- **conseils et expertise**
- **Bocaux de plats cuisinés de la conserverie des Alpes en vente sur centre**

## ACTIVITÉS

Exploration du Queyras, des Ecrins et des vallées du Guil et de la Durance.

Itinéraires à la journée : alpages, lacs d'altitude, crêtes panoramiques.

Retour chaque soir dans un lieu chargé d'histoire.

Possibilité de rando douce ou plus engagée selon le groupe.

Quelques idées de rando et sites à découvrir :

- **La tête de Vautisse** : superbe belvédère sur le Queyras et les Écrins, la Tête de Vautisse est un très beau 3000m peu fréquenté accessible à tout bon randonneur.
- **Le Paneyron** : culminant à 2 785 mètres d'altitude, la Tête de Paneyron s'inscrit sur la ligne de crêtes qui sépare administrativement les Hautes-Alpes des Alpes-de-Haute-Provence. Elle offre un panorama inoubliable sur les grands sommets des Alpes du Sud
- **la Pointe du Chatelrêt** : Randonnée de la station de montagne de Vars Les Claux au pied de la Pointe du Châtelret (2431 mètres d'altitude), près de la frontière franco-italienne, dans le département des Hautes-Alpes. En chemin, vous verrez un étang et vous aurez de beaux points de vue sur le vallon, le massif des Ecrins et le Pelvoux.
- **la fontaine pétrifiante** : Découvrez la Fontaine Pétrifiante de Réotier, un phénomène naturel unique où l'eau minérale façonne des formations calcaires spectaculaires. Un joyau géologique à ne pas manquer !
- **le plan de Phazy** : Le Plan de Phazy est une source d'eau chaude située à 900 mètres d'altitude à cheval sur les communes de Guillestre et de Risoul. Son eau à 28°C coule dans 4 bassins libres d'accès. Cette source était connue depuis l'antiquité et considérée comme l'eau sacré.
- **le lac miroir** : Le Lac Miroir, c'est l'ADN du Queyras. Un lac de montagne entouré de mélèzes, qui muent avec les saisons pour offrir une explosion de couleurs.

## DÉCOUVERTES

Perché à la croisée des Alpes du Sud, le Pavillon des officiers vous accueille au cœur de la place forte de Mont-Dauphin classé **UNESCO**.

Ici, chaque séjour commence là où les sentiers s'ouvrent : Queyras, Écrins, Vallée du Guil et de la Durance, offrent un terrain de jeu exceptionnel aux randonneurs.

Entre crêtes panoramiques, forêts, alpages et grands espaces préservés, la nature est omniprésente, accessible dès la porte franchie.

Après l'effort, le confort d'un hébergement chargé d'histoire, devient un véritable refuge, propice au repos et au partage.

Le pavillon des Officiers, c'est bien plus qu'un lieu où dormir : c'est un camp de base inspirant pour vivre pleinement la montagne.

## LA MAISON

**HÉBERGEMENT** 6 appartements de 47m<sup>2</sup>, avec une chambre séparée, 2 lits doubles (1 dans la pièce principale et 1 dans la chambre), avec un coin cuisine et repas entièrement équipé 9 studios de 25 à 33m<sup>2</sup>, 1 lit double, avec un coin cuisine et repas entièrement équipé

**RESERVER ICI**

**EQUIPEMENTS / SERVICES** Repas possible au restaurant l'Échauguette à 100 m de la maison, 2 salles d'activités, 1 salle accès WIFI pour connexion tablette/ordi (pas de télé dans les chambres). Petit-déjeuner possible Vente de plats cuisinés en bocaux de la Conserverie des Alpes Bar ouvert tous les jours **ACCÈS** Par la route : 233 km de Marseille / 260 km de Lyon / 717 km de Paris / à seulement 45 min de la frontière Italienne Par le train : Gare de Guillestre – Mont-Dauphin, située à 3km du Pavillon des Officiers Navette proposée.

**Un lieu d'exception** — Séjournez dans un bâtiment Vauban authentique, au cœur de la place forte de **Mont-Dauphin**, classée **UNESCO**.

**Des hôtes conquis** — Note moyenne **8,9/10** sur Booking.com, avec des avis saluant « l'accueil chaleureux, la propreté exemplaire et le calme du lieu ».

**Confort et authenticité** — Chambres rénovées, literie soignée, cuisine équipée, espaces lumineux et adaptés aux familles.

**Un environnement d'exception** — Entre montagnes, lacs et patrimoine, profitez d'une situation idéale pour explorer les **Hautes-Alpes** toute l'année.

**Accueil humain et attentionné** — Équipe disponible et bienveillante, à votre écoute pour un **séjour sur mesure**.