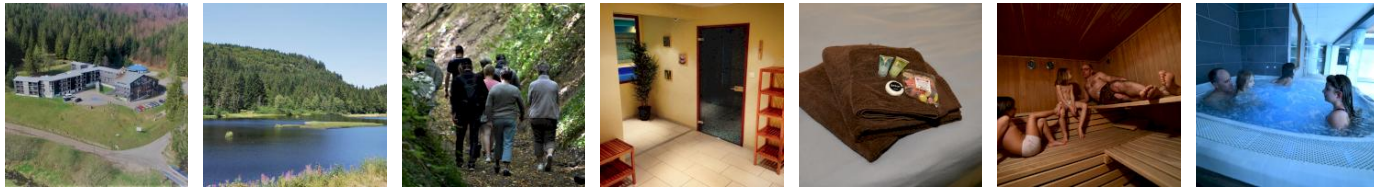


# Mes vacances en famille "Pack Relax"

Détente, bien-être et découvertes dans les Hautes-Vosges



## PRÉSENTATION

“ Été comme hiver\*\*, profitez de vos vacances en familles au Pont du Metty\*\* et faites le choix de la tranquillité.

**Le "Pack Relax" c'est l'assurance de passer des vacances en familles sous le signe du " bien être"**

En plus de l'offre de base en pension complète ou demi-pension, c'est tout notre savoir-faire que nous mettons au service de vos vacances.\*\*

Au Pont du Metty, **il y a des activités pour les petits comme pour les grands** et **nos animateurs s'adaptent à chaque tranche d'âge**.

Nous proposons aussi bien des activités ludiques de sensibilisation à l'environnement que des animations sportives ou visite pour découvrir la région. ”



*A la découverte du Massif des Vosges, vous apprécierez le site sauvage de la vallée du Chajoux, la diversité des activités au départ du centre ou sur place.*

*Vous profiterez également de notre piscine intérieure chauffée ou de notre espace sauna hammam et spa ou encore des moments de convivialité au bar !*

## ACTIVITÉS

Votre "PACK RELAX" séjour adultes comprend en plus de la pension complète, du déjeuner du 1er jour au déjeuner du dernier jour :

- Séance de massage (1 massage de 60min)
- Randonnée avec BE AMM (1/2 journée)
- Pédalo sur le lac de Gérardmer (1h)
- Accès à l'espace bien être – spa/sauna/hammam en illimité

**TARIF DE BASE EN PENSION COMPLETE\* à partir de :**

- Enfants de moins de 12 ans = 41,50€ TTC
- Enfants de plus de 12 ans = 43,50€ TTC
- Adultes = 58,00€ TTC

\* au 01/01/2020 tarif comprenant le dîner, la nuit, le petit-déjeuner, le déjeuner et l'accès aux installations du centre (piscine, cinéma, ...)

\*\*PACK CLUB ENFANTS : \*\*40€ la journée, 22€ la demi-journée, 240€ la semaine (6 jours)

**LES OPTIONS POSSIBLES** :- « Familles nombreuses » : -10% sur le séjour en pension complète ou demi-pension (pour un séjour de 7 nuits minimum à 2 adultes avec au moins 4 enfants payants)- « Tribu » : partez en famille, avec les enfants de votre famille ou de vos amis et profitez de -10% sur le pack club enfants à partir du 5ème enfant

## DÉCOUVERTES

**Quelques idées de balades ou de visites :**

Les tourbières du LispachLe Lac des Corbeaux

La Route des Crêtes, le Hohneck

La vallée des lacs : Gérardmer, Longemer, Retourmer avec les artisans locaux : confiseurs, sabotiers...

La route des vins d'Alsace...

N'hésitez pas à demander conseil à nos équipes !

## LA MAISON

Le Pont du Metty, centre fonctionnant à l'année, accroché à la montagne **entre forêt et ruisseau**, domine à plus de **850 mètres d'altitude** la petite vallée du Chajoux.

Il dispose de **grandes salles d'activités, d'une salle de cinéma**.

Et des chambres de **2 à 6 lits** avec sanitaires.

18 - 99 ans La Bresse (88) Activités de pleine nature Le Pont du Metty