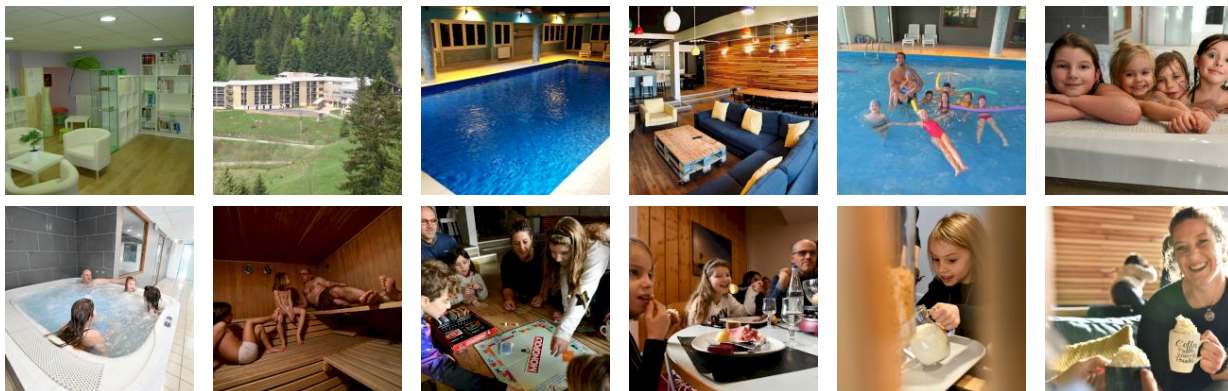


# Mes vacances en famille dans les Hautes-Vosges

Détente, Bien-être et découvertes en pleine nature



## PRÉSENTATION



### Envie de changer d'air ?

Envie de profiter du **grand air des montagnes en Familles**

Venez profitez de vos **vacances en familles au Pont du Metty** et faites le choix de la tranquillité.

En plus de l'**offre de base en pension complète**, c\*\*'est tout notre savoir-faire que nous mettons au service de vos vacances.\*\*

Au Pont du Metty, **il y a des activités pour les petits comme pour les grands et nos animateurs s'adaptent à chaque tranche d'âge.**



**A la découverte du Massif des Vosges**, vous apprécierez le site sauvage de la vallée du Chajoux, la diversité des activités au départ du centre ou sur place.

Vous profiterez également de notre **piscine intérieure chauffée** ou de notre **espace sauna hammam et spa** ou encore des moments de **convivialité au bar !**

## ACTIVITÉS

**Le tarif de 259,00 € comprend** la pension complète du diner du 1er jour au déjeuner du 5ème jour pour un adulte Le tarif pour les moins de 12 ans est de 179 € Le tarif pour les plus de 12 ans est de 189 €

**Le tarif de 129,00 € comprend** la pension complète du diner du 1er jour au déjeuner du 3ème jour pour un adulte Le tarif pour les moins de 12 ans est de 89 € Le tarif pour les plus de 12 ans est de 99 €

**OPTIONS DISPONIBLES-** « **Familles nombreuses** » : -10% sur le séjour en pension complète ou demi-pension (pour un séjour de 7 nuits minimum à 2 adultes avec au moins 4 enfants payants)- « **Tribu** » : partez en famille, avec les enfants de votre famille ou de vos amis et profitez de -10% sur le pack club enfants à partir du 5ème enfant

## DÉCOUVERTES

**Choisissez, en supplément, un de nos packs d'activités adulte ou famille** pour découvrir notre région sous un autre angle et bénéficier des tarifs préférentiels de notre réseau : « **Pack Aventure** » : randonnée, VTT, escalade, tir à l'arc, gyropode ... « **Pack découverte** » : visite de la saboterie, confiserie bressaude, musée du textile, ferme de Saichy avec atelier de fabrication de fromages... « **Pack relax** » : pédalo sur le lac de Gérardmer, randonnée, massage, spa, sauna, hammam...

**Vous n'avez plus qu'à choisir les activités qui vous ressemblent !**

**Quelques idées de balades ou de visites :**

Les tourbières du Lispach  
Le Lac des Corbeaux

La Route des Crêtes, le Hohneck

La vallée des lacs : Gérardmer, Longemer, Retourmer avec les artisans locaux : confiseurs, sabotiers....

La route des vins d'Alsace...

N'hésitez pas à demander conseil à nos équipes !

## LA MAISON

Le Pont du Metty, centre fonctionnant à l'année, accroché à la montagne **entre forêt et ruisseau**, domine à plus de **850 mètres d'altitude** la petite vallée du Chajoux.

Il dispose de **grandes salles d'activités, d'une salle de cinéma.**

Et des chambres de **2 à 6 lits** avec sanitaires.



18 - 99 ans



La Bresse (88)



Détente



Le Pont du Metty