

À LA BRESSE,



*Le Pont du Metty
vous accueille...*



Odcvl

Née en 1939, suite à un échange de classes entre des enseignants bretons et vosgiens, l'association Odcvl voit le jour. Odcvl est alors une des associations pionnières de l'Education Populaire et du droit aux vacances pour tous.

Entre 1970 et 1976, Odcvl va acquérir les centres permanents du massif vosgien (le Pont du Metty, la Mauselaine, Artimont et la Fermeaie).

L'association devient le 10 août 1980 l'Office Départemental des Centres de Vacances et de Loisirs (Odcvl).

Lors du 50e anniversaire de l'association en 1989, le secteur des Voyages Scolaires voit le jour.

En 2003, Odcvl devient la première association en France à être certifiée ISO 9001/2000, gage de la qualité des prestations proposées aux utilisateurs.

L'Office Départemental des Centres de Vacances et de Loisirs change d'appellation en 2006 et devient Odcvl, Comptoir de projets éducatifs, affirmant ainsi sa position d'interface entre un porteur de projet et les solutions qui s'offrent à lui.

Pour continuer à écrire l'histoire d'Odcvl, l'association s'est transformée en SA SCIC Odcvl (Société Coopérative d'Intérêt Collectif) le 1er décembre 2012.

Aujourd'hui Odcvl est gestionnaire de 11 centres permanents dans toute la France avec l'arrivée dans la famille en mars 2015, du Manoir d'Argueil en Normandie.

La fusion avec l'association l'Eau d'ici permet la construction d'un Pôle d'Education à l'Environnement au sein d'Odcvl.



Plus qu'un centre, une maison !

*Construit dans les années 70,
Le Pont du Metty accueille
sa première classe
de découvertes le 6 juin 1977.
Il vient alors renforcer
les possibilités d'accueil
des centres Odcvl vosgiens :
La Mauselaine et du Chalet
d'Artimont.
Pour l'anecdote, « Metty »
signifie en vosgien « petit pré ».*

*Le centre prend alors ce nom
en référence au site sur
lequel il a été construit.*

*Simplicité, convivialité,
échanges et professionnalisme
sont les maîtres mots
de notre façon de travailler.*

*Avec toute l'équipe,
nous sommes à votre disposition
pour rendre votre séjour le plus
agréable possible.*

*Nous vous souhaitons
un excellent séjour !*



Pierre Lieuré
Responsable de la maison



Votre arrivée au Pont du Metty

L'accueil des groupes se fait de manière individualisée selon les informations du contact préalable.

Il est donc important pour l'équipe de connaître à l'avance l'heure d'arrivée, l'effectif, les éventuels régimes alimentaires et spécificités du groupe.



Certaines règles sont incontournables :

> Nous insistons sur le fait que le Pont du Metty étant un établissement ouvert à tous publics, il est formellement interdit de fumer à l'intérieur. Un espace fumeur est prévu à cet effet.

> De plus, en raison de la sensibilité des détecteurs incendie, il est demandé aux groupes d'utiliser les bombes aérosols (déodorant...) dans les sanitaires.

> Nous insistons sur les bonnes pratiques éco-citoyennes, ainsi nous incitons nos groupes à éteindre les lumières, prêter vigilance aux économies d'eau et d'énergie, et à trier leurs déchets.

> La mixité sociale et culturelle est au cœur de notre projet, il est donc important d'avoir une conduite respectueuse envers les autres groupes présents sur le centre.



> Toujours dans une optique de « vivre ensemble », les repas sont communément prévus à certains horaires. Nous demandons à nos groupes d'être ponctuels lors des repas et de prévenir à l'avance si ces horaires doivent être modifiés.

> Afin d'éviter pertes et oublis de clefs, un panneau situé à l'accueil permet à chacun de les déposer lors de déplacements extérieurs et le jour du départ.

> Nous fournissons la literie nécessaire à votre séjour. Le jour du départ, nous mettons à disposition des sacs orange afin de défaire vos lits et simplifier le travail de nos équipes.

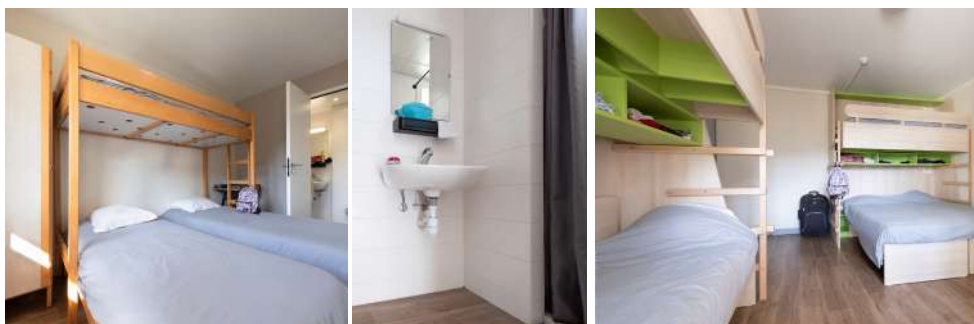
> Un parking est prévu pour accueillir les personnes venant en voiture.

L'aire circulaire située devant l'accueil est réservée uniquement aux secours et aux personnes à mobilité réduite.



Un membre de l'équipe est présent dès l'arrivée du groupe pour présenter la structure, faire une petite visite, donner les clefs des chambres et faire le point sur le séjour.

> la maison



L'hébergement

Nous disposons au Pont du Metty de 53 chambres de 1 à 6 lits entièrement modulables.
La capacité totale du centre est de 207 lits.

Parmi les 53 chambres, **12 sont accessibles aux personnes à mobilité réduite** avec douches et toilettes adaptées dans la chambre et un ascenseur qui dessert les 3 étages du bâtiment (permettant d'accueillir 30 personnes en fauteuil).

Chaque chambre dispose d'un lavabo, d'une douche (sauf pour les chambres de 6 lits) et d'espaces de rangement. De plus, les grandes chambres de 5 lits disposent de sanitaires complets (douche + WC).

A la fin du séjour, il est demandé aux vacanciers de bien penser à éteindre le chauffage et de rendre les clés à l'accueil !



la maison



Le restaurant

Permet l'accueil simultané de 200 personnes. Nous disposons de **3 salles** permettant à chaque groupe de pouvoir profiter de ce moment de convivialité (la grande salle : 120 places, le Chatelrêt : 40 places, le Bar : 40 places).

Le salon détente

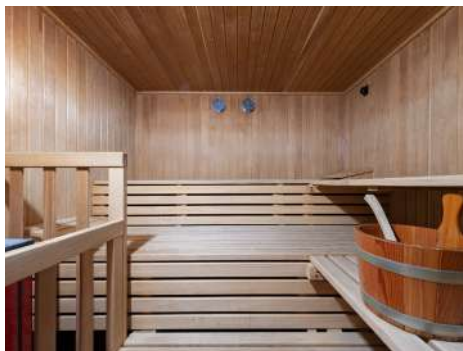
Lieu de convivialité et de détente à tout moment de la journée, cette salle est à la disposition des personnes séjournant chez nous. Vous y trouverez un bar, un coin canapé, une TV.

Le bar

Le bar est exclusivement réservé aux personnes séjournant au Pont du Metty et est ouvert avant le dîner de 18h à 19h ou sur demande du responsable de groupe (sous réserve de disponibilité d'un responsable du centre).



>
la maison



La piscine

Atout principal de notre établissement, nous mettons la piscine au service de vos séjours que nous organisons. Elle permettra ainsi de familiariser les enfants aux joies de l'eau ou de se détendre après une bonne journée d'activités.

La piscine peut accueillir jusqu'à 18 personnes.

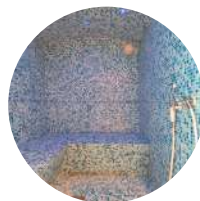
La profondeur est de 1,25 mètres maximum, d'une taille de 12 mètres sur 6 mètres.

Nous chauffons l'eau toute l'année à 28°C.

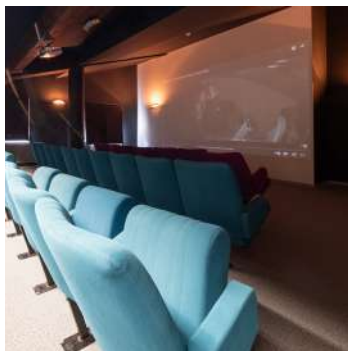
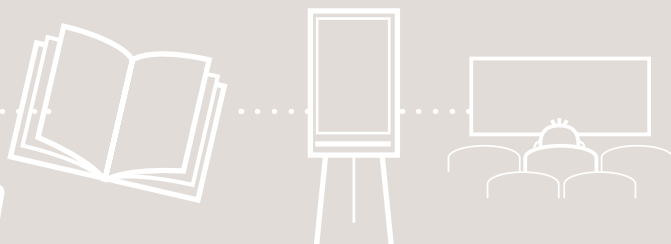
L'espace détente

Le Pont du Metty dispose aujourd'hui d'un espace détente proposant sauna, hammam et service de massages (prestation en supplément).

Cet espace est disponible sur réservation au moment de la préparation de votre séjour ou sur place auprès d'un responsable du centre.



>
la maison



Le CDR

Centre de ressources, cet espace est à la disposition de nos utilisateurs, enseignants, animateurs,... Avec plus de 800 livres dédiés à l'animation et à l'environnement, le CDR est accessible sur réservation.



Le cinéma

D'une capacité de 50 places, la salle de cinéma est équipée pour toutes vos projections privées.

Les salles d'activités ou de réunions :

Le centre dispose de 9 salles aux capacités d'accueil multiples. Elles permettent d'organiser vos activités avec toute la souplesse souhaitée. Afin de garantir leur disponibilité et de satisfaire l'ensemble des groupes, nous réservons avec vous lors de la préparation des séjours la ou les salles dont vous auriez besoin.



la restauration



La cuisine

Les repas sont élaborés dans la cuisine centrale Odcvl située au Pont du Metty et sont livrés en liaison froide. Soucieux de **s'inscrire dans la démarche de l'agenda 21**, la cuisine centrale propose chaque semaine un repas « **de la terre à l'assiette** ». Ce repas est composé de produits issus de l'agriculture biologique ou de circuits courts. Dans le cadre de notre projet, l'organisation autour de l'alimentation est **laïque : hormis le remplacement sur demande de la viande porcine, Odcvl n'élabore pas de projet individualisé.**

Ce cadre commun est pour Odcvl la garantie d'offrir à tous un espace de liberté, d'égalité et de tolérance à l'égard de la personnalité, des convictions et de l'intimité de chacun.

Les régimes particuliers (allergies) seront pris en compte, uniquement sur présentation d'un certificat médical. ***Il est donc impératif de connaître au minimum 15 jours avant la venue du groupe les allergies et régimes particuliers, sans quoi, nous ne pourrions pas les prendre en compte.***

Nous fêtons également les anniversaires, pensez à le préciser lors de la préparation de votre séjour.

Des repas régionaux (choucroute, pommes de terre/chique/munster) sont organisés pendant les séjours pour valoriser le côté terroir de notre centre. Sur demande lors de la préparation de votre séjour, vous aurez aussi la possibilité de réserver une raclette.

Horaires des repas :
Petit-déjeuner de 08h00 à 08h45
Déjeuner à 12h00
Dîner à 19h00



les événements



Nous vous offrons également la **possibilité de préparer des pique-niques** pour vos sorties à la journée ou le jour de votre départ.

Pour cela, plusieurs formules vous sont proposées :

- > **pique-nique individuel,**
- > **pique-nique groupé**
- > **ou pique-nique buffet.**

Sur demande et avec supplément, notre cuisine a également la **possibilité de vous préparer**

un apéritif,
des menus améliorés,
des pauses café,
des buffets froids
ou encore des gâteaux

pour vos événements (anniversaires, séminaires, repas de famille, ...)



Lors des périodes de vacances, de nombreux groupes se rencontrent au Pont du Metty.

Entre Noël et Nouvel An

Nous proposons pendant les vacances de Noël, un programme d'activités gratuites ouvert à tous. Il s'agit d'activités proposées par notre équipe, sur place, et de soirées animées.

Lors de la soirée de Noël et du Réveillon, nous proposons un repas amélioré.

Pour le Nouvel An, la nuit est animée par un DJ professionnel. Le lendemain matin, un brunch convivial est proposé.

Événements spécifiques

Nous sommes également à votre disposition pour mettre en place une prestation ou un programme spécifique pour vos demandes particulières (anniversaire, réunion de famille, participation à un événement dans la région...)

Suivez notre actualité et nos prochains événements sur notre site Internet et notre page Facebook

www.facebook.com/pontdumetty
odcvl.org/centre/le-pont-du-metty



Les activités



Nos groupes ont la possibilité de bénéficier de séjours « clé en main » ou de réserver des activités via notre centre.

- › Nous collaborons essentiellement avec des acteurs du territoire.
- › Nous veillons à ce que les activités correspondent aux attentes et besoins des groupes, ainsi qu'à la diversité de notre public.
- › Nous attachons une grande importance à notre patrimoine local et favorisons les activités de découvertes.

Nos activités hivernales

L'un des atouts du Pont du Metty est d'avoir à disposition un « skishop ». Nos groupes peuvent louer sur place matériel de ski de fond, de ski alpin, raquettes et luges.

Pour parfaire cette prestation, nous pouvons réserver les forfaits de ski ainsi que les cours collectifs avec l'Ecole de Ski Français afin de faciliter le séjour de nos groupes.

De même, si les groupes souhaitent découvrir le massif vosgien en raquettes, nous pouvons organiser cette randonnée avec un Guide de Montagne.



L'Office de Tourisme de La Bresse organise des navettes de neige à destination des stations du Lispach et du Hohneck durant les vacances d'hiver
www.labresse.net/bus-hivernal.html





Les activités



Activités estivales

Comme pour le ski, nous louons des VTT sur place, en fonction des disponibilités des centres de la coopérative. Pour cette activité ainsi que pour la randonnée, le tir à l'arc et le parapente, il est possible de réserver les services de **moniteurs brevetés**.

Nous disposons d'un **mur d'escalade** extérieur.

Le centre est doté d'un sentier « *Pieds Nus* », la prestation est assurée par un membre de notre équipe Odcvl.

Le printemps arrivant, le Metty s'orne d'un **chapiteau de cirque**. Il est possible de bénéficier de cours d'initiation aux arts circassiens avec nos intervenants spécialisés.

Nos activités spécifiques

En plus des visites de proximité du terroir (confiserie, saboterie, accrobranche...), nous pouvons organiser **des activités spécifiques sur certaines thématiques** : la découverte de la faune ou de la flore vosgienne, l'eau, la sculpture avec différents matériaux avec **des animateurs professionnels du Pôle d'Éducation à l'Environnement**.



Notre centre dispose d'une piscine, d'un espace détente (comprenant le sauna et le hammam), d'un cinéma, d'une salle de spectacle et d'un gymnase accessibles sur demande (et sous réserve de disponibilité). Des salles de massages sont disponibles. Nous travaillons en collaboration avec le salon « La Lilianière » qui pourra intervenir sur réservation.



NOS SERVICES...

- > **Accès gratuit à Internet** par Wifi au rez-de-chaussée de l'établissement.
- > **Laverie** (lave-linge et sèche-linge : tarif à l'accueil du centre).
- > **Bar** ouvert tous les jours sur demande auprès d'un responsable.
- > **Cinéma** accessible sur réservation, nous proposons également lors de votre séjour une programmation de projections.
- > **Boutique de souvenirs** vente de cartes postales, timbres, vins, fromages, confiseries...
- > **Carte des vins** en plus de notre classique quart de vin que nous servons à table.
- > **Piscine/Espace détente** la piscine est en accès libre, sur réservation. L'espace détente est également à votre disposition.
- > **Bibliothèque** avec service de prêt
- > **Local à ski et garage à vélos**
- > **Matériel pour réunion** vidéoprojecteur, tableau blanc, paperboard...
- > **Location matériel sportif** VTT, ski alpin, ski de fond, raquettes...
- > **Jeux** babyfoot, tennis de table, flipper, prêt de jeux de société.

EN CAS DE PÉPIN...

LES SOINS

- > Mise à disposition de l'infirmier avec armoire fermant à clef et réfrigérateur pour le stockage des médicaments.
- > **Cabinets médicaux à La Bresse** (à 10 min. du centre en voiture) avec médecins, dentiste et kinésithérapeute.
 - > En cas de besoin, nous pourrions prendre un rendez-vous au cabinet des Dr Leroy, Arnould et Hoefgaertner : 03 29 25 53 08
Cabinet du Dr Menière : 03 29 25 40 09
- > **Deux pharmacies** à La Bresse :
Pharmacie du Hohneck : 03 29 25 41 13
Pharmacie Doridant : 03 29 25 40 65
- > **Pour les soins infirmiers**, nous pouvons vous mettre en relation avec le cabinet infirmier et nous charger de la prise de rendez-vous.
- > **Le service d'urgences** le plus proche est situé à Remiremont à 40 min. du centre en voiture 03 29 23 41 41.
- > **L'hôpital de Gérardmer** assure les urgences de jour 03 29 60 29 60.

L ' É Q U I P E



Pierre
Responsable de la maison



Stanislas
Responsable d'animation



Denis
Chargé d'accueil

Agents de service :

Nathalie Claudel

Nathalie Blaison

Karen

Varinka

Julien

Quentin

Arriver au Pont du Metty...

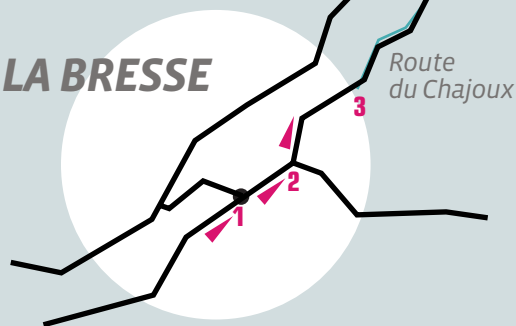
depuis le centre ville de La Bresse

1
En arrivant à La Bresse,
prenez la **direction Munster, col de la Schlucht**,
passez devant le Super U

2
Prenez alors la rue à gauche (celle qui fait l'angle
avec l'hôtel des Vallées),
direction Vallée du Chajoux.

3
Continuez toujours tout droit (sur 7 km environ),
sur la route du Chajoux.
Vous passerez devant l'Auberge des skieurs
(sur votre gauche),
3 minutes après vous apercevrez le Pont du Metty
surplombant la route (toujours sur votre gauche).
Prenez le petit pont bleu à gauche puis à droite
et vous êtes arrivé !

LA BRESSE



depuis l'Alsace, le Col de la Schlucht

2 km après le col, **prenez la route (D417) à gauche**
direction La Bresse, continuez tout droit sur environ 5 km.

Arrivé au col des Feignes, vous tournerez **à droite sur la route**
du Lispach, direction « Station de ski du Lispach ».

Vous passerez successivement devant : la station de ski,
le lac de Lispach, Widoo'Gliss et le lac de la Ténine.

Le Pont du Metty sera sur votre droite.
Prenez le petit pont bleu sur votre droite puis à droite
et vous êtes arrivé !



Le Pont du Metty

Route
de la Courbe  Route
du Lispach

direction
Munster
Col de la Schlucht

Le Pont du Metty

21, route de la Courbe
88250 La Bresse France
www.metty-odcvl.org

03 29 25 43 20

metty@odcvl.org

