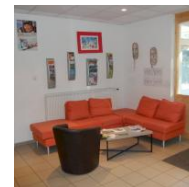
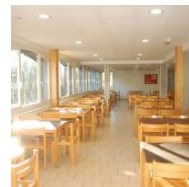


# Est'capade week end cyclo

100 % Cyclos



## PRÉSENTATION

### “ Envie d'aventures ?

**Partez à vélo** à la découverte des Hautes Vosges

**Les Vosges c'est 3500 kms de pistes balisées** pour les amateurs de VTT de tous les niveaux !

**Profitez des parcours V.T.T et de cyclotourisme** au cœur d'une nature préservée, entre lacs, cascades, forêts et montagnes.

Le rythme modéré de la promenade à vélo ou les parcours V.T.T. plus sportifs vous permettront de parcourir de belles distances tout en vous imprégnant de la richesse des paysages et du patrimoine.

**Les plus belles choses à voir sont parfois à la simple portée du regard...** ”

**Notre centre est labellisé Accueil Vélo** et dispose d'équipements adaptés (abri vélo sécurisé, kit de réparation)

**Accueil intentionné** : informations et conseils utiles (circuits, météo...)



**Services adaptés aux cyclistes** : station de lavage vélos, réparateur de cycles à proximité

**Repas sportif** le soir.

**Véritables professionnels de l'accueil**, nous sommes là pour organiser votre séjour afin que celui-ci soit une réussite.

## ACTIVITÉS

**Le tarif comprend la pension complète** du dîner du Vendredi soir au Déjeuner du dimanche midi

**Arrivée le vendredi** entre 16h et 18h30 **Apéro de bienvenue** 19h et déroulement du weekend **Repas** 19h30/20h **Soirée détente** mise à disposition de jeu de société **Panier repas** fournis **Soirée libre**

## DÉCOUVERTES

**Quelques idées de circuits VTT ou vélo: 15 Circuits V.T.T. labellisés par la F.F.C. depuis La Bresse et 22 dans les Hautes Vosges** Circuits VTT :\*  
- Le Pré Jacquot (difficile)\* - Le Tour de la Bresse (très difficile)\* - Les Hauts et des Lacs (très difficile)\* - Le tour du Grand Jean (facile)\* - Le Lac des Corbeaux (facile)\* - Les Balcons de la Bresse (facile) **Un topoguide cyclo disponible** dans les Offices de Tourisme

**Suggestions de Parcours VTT et Cyclotourisme** : inséré dans Dossier "Documents"

**À découvrir dans les environs:**

Les tourbières du Lispach Le Lac des Corbeaux, l'Étang des Fées, le Lac Vert La Route des Crêtes, le Hohneck La vallée des lacs : Gérardmer, Longemer, Retournermer, Lispach, de la Lande, de Blanchemer avec les artisans locaux : confiseurs, sabotiers... Cascades de Bouchot, Rochesson, Haut du Tô, Charlemagne Magnifique point de vue depuis la Chaume des Champis

**N'hésitez pas à demander conseil à nos équipes !**

## LA MAISON

A 850 mètres d'altitude, le centre Odcvl "Le Chalet d'Artimont" fonctionne à l'année. Un chalet en bois aménagé pour votre accueil dans des espaces collectifs : restaurant avec une vue imprenable, salle conviviale pour faire la fête ou se détendre. Chambres de 4 à 6 lits avec salle de bain attenante.

18 - 99 ans La Bresse (88) Activités de pleine nature, Sports Le Chalet d'Artimont