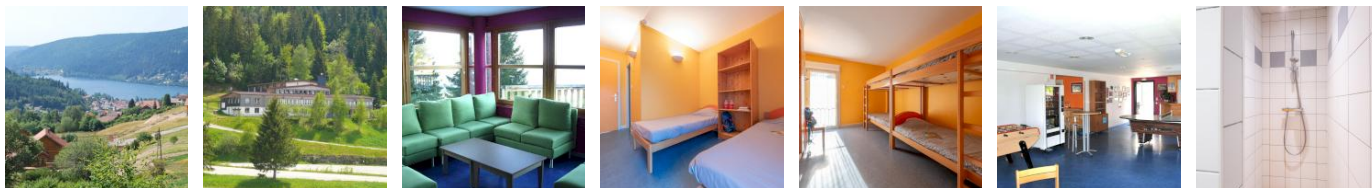


# Championnat de France de TRIATHLON - du 06 au 07 juin 2026

Partenariat Odcvl à Gérardmer



## PRÉSENTATION

“ Dans le **cadre du partenariat avec Raid Evasion Azimut pour les Championnats de France**, Odcvl vous propose un accueil personnalisé. Les Athlètes et leurs familles seront particulièrement choyés par les équipes de Juliette et Pierre sur place pour une préparation de compétition optimale. Bonne course à Toutes et Tous. ”

**Le Coup de Pouce** : Tous les services disponibles pour un XTERRA réussi :



Garage vélo sécurisé VTT à disposition pour les accompagnants en location Station de lavage Lingerie Piste d'athlétisme Piscine de Gérardmer / La bresse Salles d'entraînement Musculation Magasin de vélo (Gérardmer / La Bresse) Mise à disposition par l'organisation des traces GPX

## ACTIVITÉS

**Pension Complète** : Enfant de moins de 12 ans : 56 € TTC Enfant de 12 à 17 ans : 59 € TTC Adultes : 82 € TTC

**Demi-Pension** : Enfant de moins de 12 ans : 50 € TTC Enfant de 12 à 17 ans : 53 € TTC Adultes : 71 € TTC

**Nuit et petit-déjeuner** : Enfant de moins de 12 ans : 33 € TTC Enfant de 12 à 17 ans : 33 € TTC Adultes : 38 € TTC

## DÉCOUVERTES

**Quelques idées de randonnées** : **Le saut de la Bourrique**, randonnée de 8 km, qui vous permettra de découvrir la chute d'eau de la Bourrique, la tête de Méréelle et sa cascade.

**Tour du lac de Gérardmer** par la Tour de Méréelle, randonnée de 6,6 km

**La Tour de Méréelle**, sur un sentier un peu sauvage ponctué de passerelles en bois et de ponts

**Dans la forêt domaniale de Gérardmer**, randonnée de 13 km qui vous mènera au col de Grosse Pierre et le chaume de Grouvelin.

**Les Perles de Vologne**, randonnée de 18 km. Vous passerez sur le Pont des Fées puis par les îles Marie-Louise, avant de monter le long du torrent de la Gorge des Roitelets, pour arriver à la roche des Bruyères d'où vous pourrez admirer la ville de Gérardmer et son lac. Faites une pause à l'Etang de Belbriette, avant de redescendre vers le lac de Longemer et la chapelle Saint Florent.

**Gérardmer, la vallée des lacs**, la roche des Biocqués-Grouvelin randonnée de 10 km entre forêt gémoise et pâturages bressauds, jusqu'à la table d'orientation de la tête de Grouvelin.

**Grande Cascade de Tendon**, randonnée de 7 km, à travers la clairière aux étangs tout en profitant d'une vue dégagée sur Gérardmer, le sommet du Hohneck et les crêtes vosgiennes, liaison possible jusqu'à la Petite Cascade de Tendon

## LA MAISON

Au coeur des Hautes-Vosges, Le Tremplin de La Mauselaine, situé au pied des pistes de ski alpin de Gérardmer, vous accueille dans un cadre naturel entre une forêt de sapins et le magnifique panorama de la vallée des Lacs. Chambre familiale possible Chambres de 2,3,4,5 ou 6 lits

4 - 99 ans à partir de 33,00 € Gérardmer (88) Sports Le Tremplin de la Mauselaine

### Dates et tarifs

du 06 juin 2026 au 07 juin 2026	2 jours	4 - 11 ans	33,00 €
		12 - 17 ans	33,00 €
		18 - 99 ans	38,00 €

Ce séjour est susceptible d'être réalisable à d'autres dates, veuillez nous contacter via le formulaire de [contact](#).