



# Classes de découvertes

DÉCOUVRIR,  
APPRENDRE,  
EXPÉRIMENTER  
...

2 0 2 6      2 0 2 7



**SÉJOURS SUR MESURE  
ET PROPOSITIONS DE PROGRAMMES**



Odcvl, comptoir de projets éducatifs

# L'interface des classes de découvertes

Parce que votre projet est unique,  
seule une **RÉPONSE PERSONNALISÉE** peut-être envisagée.

Odcvl vous propose donc d'être l'**ARCHITECTE** de votre séjour.  
Fort de notre expérience de plus de 85 ans, nous vous accompagnons dans toutes vos démarches de A à Z pour la réussite de vos orientations pédagogiques.

Notre ambition est d'être **À VOTRE ECOUTE** pour mettre en vie votre projet et vous apporter des réponses adaptées.



**Société Coopérative  
d'Intérêt Collectif (SCIC)  
engagée dans le mouvement  
de l'Éducation populaire,  
Odcvl a toujours œuvré  
à encourager le plus grand  
nombre de départs en classes  
de découvertes.**

**Odcvl**  
depuis son origine,  
a défini et maintenu les conditions  
d'une **laïcité**, qui assure le bon  
exercice de la vie en collectivité, et  
donc du vivre ensemble, et ce pour  
installer un cadre dans lequel chacun,  
quelles que soient ses origines  
sociales, culturelles, religieuses ou  
philosophiques, puisse être accueilli  
de façon libre, juste et égale.

**Odcvl**  
réaffirme le principe  
**d'éducation à la citoyenneté**,  
qui transcende les appartenances  
culturelles, sociales, spirituelles  
ou communautaires, et invite  
chaque individu au respect  
mutuel.

**Odcvl**  
garantit d'offrir à tous  
**un espace de liberté,  
d'égalité et de tolérance**  
à l'égard de la personnalité,  
des convictions et de  
l'intimité de chacun.



## Notre démarche « **Grandeur Nature** »

> **Être votre partenaire dans toutes vos démarches**  
Ambitions éducatives, dossier administratif,  
subventions, transport...

> **Répondre à l'Extrait du BO du 05 janvier 2005**,  
qui précise que : « la classe de découvertes est un espace  
de temps opportun pour aborder dans des situations  
inhabituelles et particulièrement favorables, le domaine  
du vivre ensemble ».

> **Inciter une démarche active  
de découvertes qui place l'élève  
au cœur du système éducatif.**

> **Faire l'école « ailleurs et autrement »,  
rompre avec ses habitudes et en découvrir d'autres.**



## Notre Restauration

# Une Alimentation Responsable et de Qualité



Nous ne concevons pas de menus  
répondant à des convictions personnelles  
ou religieuses.

Nous augmentons chaque année nos achats  
en circuits courts, en choisissant des produits  
de saison, en privilégiant une collaboration avec  
des producteurs ayant une pratique respectueuse  
de l'environnement ou une **production bio**.

Nous privilégions des menus élaborés pour  
offrir à tous une alternance régulière entre  
les repas avec viande et sans produits carnés,  
tout en garantissant un **équilibre alimentaire**  
au quotidien.

Nous respectons tout Plan Alimentaire  
Individualisé (PAI) en cas d'allergie et dans  
le respect des prescriptions médicales.

Un outil  
pédagogique  
innovant  
développé  
par Odcvl  
en Cohérence  
avec notre  
Politique RSE



Notre cellule de développement pédagogique Odcvl innove !  
Conçue pour favoriser l'éducation à l'environnement, cette malle multifonction réunit des jeux et des outils pédagogiques qui sensibilisent à l'éco-responsabilité et la transition écologique de manière ludique et engageante.  
Présente dans toutes les maisons Odcvl, il s'agit d'une véritable boîte à outils pour l'animation, adaptée à tous les types de public que nous accueillons.  
Que ce soit lors d'animations dédiées ou dans les moments informels de la journée, Maison en Transition s'intègre parfaitement dans la vie quotidienne des participants, créant ainsi des occasions d'apprendre en s'amusant.



## TARIFS

Pour chaque programme proposé sur la base de 25 élèves, le tarif comprend :

- > La pension complète, et les animations
- > 1 animateur professionnel pour votre classe
- > Toutes les activités sportives encadrées par des Brevets d'Etat
- > La construction de votre dossier administratif pour votre inspection académique
- > La création d'un blog pour garder le contact avec les familles

Nous accordons la gratuité totale de l'enseignant et de 2 accompagnateurs



## SÉCURITÉ

- Toutes nos Maisons Tous Séjours et nos partenaires bénéficient d'un avis favorable de la commission de sécurité et sont agréés par l'inspection académique.
- Un personnel Odcvl est toujours présent sur nos maisons, assurant ainsi une **surveillance continue**, y compris la nuit, pour gérer d'éventuels soucis.
- Les **maisons** sont systématiquement **fermées la nuit**.
- Un **véhicule de service** est toujours **disponible** dans nos Maisons Tous Séjours en cas de besoin.
- Un **réseau de médecins** est identifié pour toute urgence.
- Les **maisons disposent d'infirmeries** pour le stockage des médicaments.
- Tous les **numéros d'urgence** sont clairement affichés dans nos maisons.
- Nous vous fournissons un exemple de **fiche sanitaire** à faire remplir par les responsables légaux des enfants.
- Tout élève faisant l'objet d'un PAI ou présentant des difficultés de santé doit être signalé à nos responsables de maisons pour **garantir un accueil adapté et sécurisé**.

## Les plus

- Un **trousseau** vous est fourni.
- Une **réunion de présentation** des séjours avec les parents peut être organisée dans votre école, en présentiel ou en visioconférence.
- Un **week-end de préparation** pour les enseignants, leur permettant de découvrir les maisons, peut être organisé.
- Nous pouvons **vous aider à financer vos projets** en vous transmettant un récapitulatif de toutes les aides possibles et en vous offrant un lot par école pour votre kermesse ou tombola.



Du massif des Vosges aux Hautes-Alpes, de la Baie de Somme à Leucate, du « Savoir Rouler » à la « Mission Ecolo », nous vous accompagnerons de A à Z pour un projet de qualité reconnue.

# un séjour pédagogique et citoyen



*Convaincus que l'expérimentation favorise l'acquisition des savoirs, la mise en oeuvre de nos classes de découvertes est organisée autour de deux notions : L'ÉLÈVE ACTEUR et le VIVRE ENSEMBLE. « J'entends et j'oublie. Je vois et je me souviens. Je fais et je comprends. » (Confucius)*

> observer > manipuler > enquêter >

## Nos équipes de professionnels

### ADJOINT PÉDAGOGIQUE

Professionnels expérimentés de l'animation, les responsables pédagogiques de nos centres prennent contact avec vous en amont de votre séjour, affinent chaque détail du programme et coordonnent le rythme de travail des animateurs et des intervenants extérieurs : ce sont vos interlocuteurs privilégiés.

#### LEURS ATOUTS :

- > Connaissance parfaite des richesses naturelle et humaines de leur région
- > Maîtrise des spécificités pédagogiques liées à chaque cycle d'enseignement
- > Gestion des règles d'hygiène et de sécurité

### LES ANIMATEURS

#### Animation des activités ou de la vie quotidienne ?

#### Chez Odcvl, les animateurs s'occupent des deux !

Le temps de présence de nos animateurs est optimisé selon les modules de votre programme pour assurer la continuité éducative recherchée.

Tous titulaires du BAFA, du BAFD ou d'un BPJEPS, les animateurs bénéficient d'un temps de formation initiale par Odcvl en début de contrat, puis continue aux méthodes d'animations nouvelles et aux outils pédagogiques exploités. Ils adaptent ainsi leurs interventions pour servir efficacement vos objectifs éducatifs.

**Votre projet est ainsi assuré d'être personnalisé.**



agir...



## Des dossiers pédagogiques

Pour de nombreuses animations, nous vous proposons un livret pédagogique simple et illustré. Il reprend les notions abordées pendant l'activité et invite vos élèves à formaliser leurs acquis pendant ou après le séjour.



## Notre Cellule de développement pédagogique

Pour vous proposer des activités ludiques et adaptées à vos orientations, Odcvl possède son propre laboratoire pédagogique.

### SES MISSIONS

- › Développement d'animations et d'outils adaptés à chaque cycle scolaire et aux objectifs du socle commun des compétences
- › Formation continue de nos animateurs aux évolutions des techniques d'animation
- › Interventions spécialisées et participations nationales aux réflexions sur l'Education à l'environnement

## Développement durable

**Nous profitons de chaque instant du séjour pour sensibiliser les enfants :**

- › Aux économies d'énergie : eau, électricité, chauffage
- › Au tri des déchets avec le compostage
- › Au droit à la différence.

## Nos outils pédagogiques

**Nos malles, maquettes et supports ont un seul objectif : s'approprier les savoirs par le vécu.**

Conçus en fonction du niveau des élèves accueillis et des programmes scolaires, nos outils sont utilisés avec nos animateurs et contiennent tout le matériel nécessaire pour mettre en oeuvre notre démarche pédagogique.



## Le vivre ensemble

**L'éducation à la citoyenneté, le partage, la rencontre avec l'autre sont au cœur du projet de classe de découvertes.**

Nous avons donc placé le vivre ensemble au centre de notre organisation.

Dans le respect du rythme de l'élève, **les temps de vie quotidienne sont ainsi animés avec la même importance que les autres activités.**

Chaque acteur présent sur le centre et chaque démarche du quotidien constitueront des temps d'apprentissage favorisant autonomie, responsabilisation et respect de l'intérêt collectif avec :

- Un temps d'éducation à l'hygiène, à l'alimentation et au sommeil.
- Des rencontres avec l'autre pendant les temps calmes et les veillées avec du matériel mis à disposition : livres, jeux de société...
- Une réflexion menée en amont du séjour sur la place de chaque adulte (animateur, enseignant, accompagnateurs) dans la gestion de la vie quotidienne.



## garder le contact

En partenariat avec [ondonedesnouvelles.com](http://ondonedesnouvelles.com), nous mettons un site internet en place pour votre classe.

Avec des accès sécurisés et une grande facilité d'utilisation, nous vous laissons le soin de l'alimenter...

# vosre projet facilité par nos ressources

*Vous avez l'envie de partir en classe de découvertes...  
Au sein du service Classes d'Odcvl, une équipe de professionnels, exclusivement  
consacrée à la construction de vos projets, répond à toutes les questions que vous  
vous posez pour vous permettre de réfléchir uniquement à vos choix  
pédagogiques, libéré des contraintes organisationnelles.*

## > avant projet

### CONSTRUIRE ENSEMBLE

*Vous avez une idée ?*

#### sur-mesure

Nous vous proposons une réponse PERSONNALISÉE en fonction des activités, de la destination choisie et du niveau de votre classe. Elle est accompagnée d'une aide à la rédaction de votre projet pédagogique, d'une bibliographie et de la liste de toutes les activités du centre.

### ACCOMPAGNEMENT DE VOS ATTENTES

*Vous êtes séduit par notre démarche et vous souhaitez moduler votre proposition.*

#### interlocuteur unique

Interlocuteur unique et créateur de chacune de nos animations, nous discutons ensemble de vos attentes et des particularités de vos élèves. Nous adaptons alors NOS ressources en fonction des orientations pédagogiques de VOTRE projet.

## > avant le séjour

### ENGAGEMENTS COMMUNS

*Vous affinez le montage financier de votre projet et souhaitez le présenter.*

#### financement

Nos tarifs sont construits au plus juste en fonction de votre effectif. Nous définissons ensemble votre échéancier de paiement. En complément, nous vous indiquons les possibilités de subventions existantes. Enfin, nous mettons à votre disposition des outils de présentation de nos centres et notre accompagnement pour vos réunions.

### DOSSIER ADMINISTRATIF

*C'est le moment de faire votre déclaration à l'Éducation Nationale.*

#### administratif facilité

Nous réunissons l'ensemble des pièces administratives nécessaires à la validation de votre départ, complétées par les fiches sanitaires et le trousseau. Gratuite pour vous, nous contractons aussi une assurance pour TOUS les participants à la MAIF, partenaire d'Odcvl.

### SÉJOUR SEREIN

*Vous vous interrogez sur le rôle à donner à vos accompagnateurs.*

*Vous imaginez comment interagir avec nos équipes professionnelles.*

#### projet pédagogique et dynamique de terrain

L'adjoint pédagogique de la structure d'accueil vous confirme les modalités organisationnelles de votre séjour : déroulement des activités, temps de vie quotidienne, rôle de chacun, prise en compte des PAI... garants de la mise en œuvre du projet.

## > pendant le séjour > après le séjour

### RYTHME DE VOS ÉLÈVES

*Vous cherchez une relation de confiance et un travail d'équipe ?*

#### projet pédagogique et dynamique de terrain

Discuté avec le responsable pédagogique, notre animateur met en vie les animations choisies et s'adapte au rythme de vos élèves pour favoriser la participation de tous sur l'ensemble de la journée.

### ATOUT CONFIANCE

*Vous êtes sollicité pour partager vos impressions et vos remarques par un bilan formalisé.*

#### amélioration des pratiques

Nous améliorons la qualité de notre accueil et de nos outils pédagogiques grâce à vos remarques constructives. L'expertise de votre évaluation nous permet de nous adapter continuellement à vos besoins, garantie d'une satisfaction commune.

### ENVIE DE CONTRIBUER

*Vous avez apprécié cette démarche et vous souhaitez aller plus loin avec nous ?*

#### demain...

Nous vous ouvrons les portes de notre comité d'experts enseignants dont les réflexions portent sur les animations proposées, ou plus généralement sur les perspectives de développement de la SCIC Odcvl.





**Éducation à l'Environnement et Développement Durable (EDD)**

**Le Manoir d'Argueil**  
PAGES 8 - 9

**Lamaisondici**  
PAGES 18 - 19

**Le Pont du Metty**  
PAGES 10 - 11

**la Mauseleine**  
PAGES 12 - 13

**La Fermaiera**  
PAGES 16 - 17

**le Steredenn**  
PAGES 20 - 21

**Les Coussoules**  
PAGES 22 - 23



**Sciences**

**la Mauseleine**  
PAGES 12 - 13

**Lamaisondici**  
PAGES 18 - 19

**Le Manoir d'Argueil**  
PAGES 8 - 9

**Montdauphin**  
PAGE 24

**le Steredenn**  
PAGES 20 - 21

**MAISON TOUS SÉJOURS**

**Odcvl a fait le choix d'être propriétaire et/ou gestionnaire de ses Maisons Tous Séjours.**

Notre patrimoine se complète par un réseau de partenaires efficaces sur l'ensemble du territoire afin de vous garantir un accueil en toute sérénité.

Nos maisons sont toutes implantées dans des lieux remarquables facilitant la mise en œuvre de vos projets. Au pieds des pistes de ski, en bord de mer ou dans le périmètre de parcs naturels, ils sont dédiés aux séjours actifs avec une véritable valeur pédagogique.



**Culture, artistique et linguistique**

**Le Pont du Metty**  
PAGES 10 - 11

**Le chalet d'Artimont**  
PAGES 14 - 15

**Lamaisondici**  
PAGES 18 - 19

**La Fermaiera**  
PAGES 16 - 17

**Le Manoir d'Argueil**  
PAGES 8 - 9

**Montdauphin**  
PAGE 24

**Partenaires**  
PAGE 26 - 27

**La Mauseleine**  
PAGES 12 - 13



**Histoire et patrimoine**

**Le Manoir d'Argueil**  
PAGES 8 - 9

**La Fermaiera**  
PAGES 16 - 17

**Lamaisondici**  
PAGES 18 - 19

**Montdauphin**  
PAGE 24

**Partenaires**  
PAGE 26 - 28

**Les Coussoules**  
PAGES 22 - 23

**le Steredenn**  
PAGES 20 - 21

**Le chalet d'Artimont**

**Partir ailleurs**  
PAGES 26 - 27

**Paris**  
PAGES 28

**Sorties scolaires éducatives à la journée**  
PAGE 29

**Culturels et linguistiques**  
PAGE 30-31



**Le Manoir d'Argueil**  
PAGES 8 - 9

**la Mauseleine**  
PAGES 10 - 11



**Le Pont du Metty**  
PAGES 12 - 13

**Les Coussoules**  
PAGES 22 - 23



# > Normandie / ARGUEIL Le Manoir d'Argueil



- SPORT ET  
PLEINE NATURE  
- ÉQUITATION  
- SAVOIR ROULER

- HISTOIRE  
ET PATRIMOINE



- SCIENCES



- CIRQUE / THÉÂTRE  
- CINÉMA

## LES RESSOURCES DU TERRITOIRE

LES PLAGES DU DÉBARQUEMENT  
HONFLEUR  
LE HAVRE ET PARIS À 1H30  
AMIENS, BEAUVAIS  
ET ROUEN À 45 MIN.  
ETRETAT



**Florentin**  
Adjoint pédagogique

- > FERME PÉDAGOGIQUE
- > LABORATOIRE DE SCIENCES
- > ESPACE DE BRICOLAGE  
ET CUISINE DE BOUE
- > STAND TIR À L'ARC
- > PISTES SAVOIR ROULER À VÉLO



MAISON  
TOUS  
SÉJOURS



### CAPACITÉ D'ACCUEIL

> 138 élèves  
> 5 salles  
de classe

Au cœur d'un parc arboré de 9 hectares  
entièrement clos, le Manoir d'Argueil vous  
offre un cadre privilégié dans les bocages  
normands.

Un décor de cinéma offrant de nombreuses  
possibilités à vos ambitions pédagogiques.  
La structure est agréée PMI et peut accueillir  
jusqu'à 73 enfants de maternelle.

2, route des Vallons  
76780 ARGUEIL  
02 35 90 70 19 - 07 89 80 99 88  
www.manoir.odcvl.org  
manoir@odcvl.org

Agrément Education nationale :  
N° E8192-001-R



Établissement avec agrément PMI et adapté  
aux personnes en situation de handicap

## Découvrez 4 propositions de programmes sélectionnés parmi

### AVENTURES FERMIERES / 3 JOURS

#### MATIN

JOUR 1  
Départ de votre école  
Voyage  
Accueil - Installation

**FERME PÉDAGOGIQUE**  
Soins aux animaux de la ferme :  
nourrissage, brossage...

JOUR 2  
**ATELIER DU BLE AU PAIN**  
Fabrication de pain avec  
support pédagogique

JOUR 3  
**ATELIER FABRICATION  
« TERROIR » AU CHOIX**  
Du mouton à la pelote de laine  
Atelier découverte des outils de la fabrication  
de pelotes et création de bracelets.  
OU De la vache au cuir  
Création de bracelets ou porte-clé  
en cuir martelé

#### APRÈS-MIDI

**BALADE CONTÉE DU MANOIR**  
Animation contée et Jeu d'énigmes  
à la découverte des ancêtres du manoir

**SOIRÉE  
NORMANDE**

**ATELIER DE LA VACHE  
AU BEURRE**  
Initiation à la fabrication de beurre, et des  
produits laitiers. Avec support pédagogique

**PETITS FERMIERES**  
Soin des animaux de la mini-ferme :  
nourrissage, brossage...

Départ du Centre après le déjeuner  
Bilan - rangement  
Retour à l'école

**Veillées à définir avec l'équipe  
d'animation du centre**



**OPTION**  
initiation  
**poney**  
possible

**FERME ET  
ATELIERS :**  
encadrés par  
1 Animateur Spécialisé

**178€**

sur la base de 25 élèves,  
hors transport A-R,  
3 adultes gratuits  
avec un animateur Odcvl

### PETITS ET CAPABLES / 3 JOURS

#### MATIN

JOUR 1  
Départ de l'école  
Voyage aller  
Arrivée au Centre Odcvl  
Accueil - Installation

JOUR 2  
**BASEBALL**  
Initiation au Baseball encadré par BPJEPS APT

**TRÉSORS DES BOIS**  
Collecte d'éléments naturels : les classer, les nommer,  
et faire de premiers pas vers les mathématiques

JOUR 3  
**COURSE D'ORIENTATION**  
Jeux d'orientation dans le domaine avec photos

**BRICO RÉCUP BATEAU**  
Fabriquer et faire naviguer sur la Roulée des bateaux  
en matériaux recyclés

**SPORTS :**  
encadrés  
par 1 intervenant  
Diplômé



**189€**

sur la base de 25 élèves,  
hors transport A-R, 3 adultes gratuits avec un animateur Odcvl

#### APRÈS-MIDI

**VISITE DE LA FERME  
DRAISIENNES**  
Encadré par un intervenant diplômé

**PARCOURS SENSITIF**  
Découverte du parcours pieds nus et balade sensorielle

**BÂTISSEURS DE TORCHIS**  
Réalisation de murs en torchis et en chaume à la cuisine de boue

**JEU BILAN L'AVENTURE AU MANOIR**  
Parcours de motricité et lancé, restitution des connaissances,  
énigmes

Bilan - Rangement  
Départ du Centre après le déjeuner  
Voyage retour à l'école

**Veillées à définir avec l'équipe  
d'animation du centre**

**VEILLÉE :  
KAMISHIBAI**



# T É M O I G N A G E



« Parfait ! Merci beaucoup. Nous sommes ravis de ce séjour et le recommanderons. Les enfants ont adoré, ils voulaient rester encore 10 jours ! »

Mme Laroche - CP



Normandie



celles présentées sur notre site internet

## NORMANDIE AU FIL DES SAISONS / 5 JOURS



### MATIN

### APRÈS-MIDI

JOUR 1	Départ de l'école Voyage aller Arrivée au Centre Odcvl Le Manoir d'Argueil Accueil - Installation	<b>MAISON EN PAN DE BOIS</b> <b>PETITES BÊTES</b> (insectes et autres) <b>LABO MÉTÉO</b>	- <b>CONTES</b> - <b>FEU DE CAMP</b> - <b>OBSERVATION DU CIEL</b>
JOUR 2	<b>ENLUMINURE</b> <b>TIR À L'ARC/SARBACANE</b> (1 BE pour 8 à 12 élèves) <b>SCIENCES DE L'ARBRE</b>	<b>BALADE CONTÉE DANS LE MANOIR</b> <b>SENS DE LA NATURE</b> <b>SCIENCES DES COULEURS DE LA NATURE</b>	
JOUR 3	<b>HÉRALDIQUE</b> (blasons locaux) <b>SPORT COLLECTIF 1</b> au choix encadré par BPJEPS APT <b>ACTIVITÉ ASTRONOMIE</b> système solaire	<b>BALADE AU MONT SIGY</b> <b>PÊCHE À PIED</b> cours d'eau « la Roulée » <b>FUSÉES</b>	
JOUR 4	<b>ATELIER CUIR</b> <b>COURSE D'ORIENTATION</b> <b>CHIMIE DE L'EAU</b>	<b>ESCAPE GAME D'ARGUEIL AU DONJON</b> <b>LES OISEAUX</b> <b>ÉLECTRICITÉ</b>	
JOUR 5	<b>TOURNOI MÉDIÉVAL</b> <b>SPORT COLLECTIF 2</b> <b>DÉFI DES SCIENCES</b>	Bilan - Rangement - Départ du Centre après le déjeuner Voyage retour à l'école	

335€

Veillées à définir avec l'équipe d'animation du centre

sur la base de 25 élèves,  
hors transport A-R,  
3 adultes gratuits avec un animateur Odcvl

- HISTOIRE** (idéal en hiver)
- SPORTS ET NATURE** (idéal au printemps)
- SCIENCES** (idéal en automne)



## SAVOIR ROULER À VÉLO (SRAV) / 5 JOURS

VELOS FOURNIS



### MATIN

### APRÈS-MIDI

JOUR 1	Départ de votre école Voyage Accueil - Installation	<b>SRAV THÉORIQUE ET BLOC 1 : SAVOIR PÉDALER</b> Je maîtrise les fondamentaux du Vélo. Jeux et initiation à la pratique des fondamentaux du Vélo
JOUR 2	<b>SRAV THÉORIQUE ET BLOC 2</b> Jeux ludiques sur les parties théoriques du bloc 2 du SRAV : panneaux de signalisation et déplacement à vélo	<b>LES SENS DE LA NATURE</b> Jeux de découverte de la Nature au travers de ses propres sens. <b>LES PETITES BÊTES DU MANOIR</b> Observation, prélèvement et identification des espèces trouvées
JOUR 3	<b>BLOC 2 : SAVOIR CIRCULER</b> Je découvre la mobilité à vélo en milieu sécurisé. Savoir rouler en groupe, communiquer, changer de direction et découvrir les panneaux du code de la route	<b>A L'OMBRE DES FEUILLUS</b> Découverte et détermination des arbres du Domaine. Par petits groupes avec support pédagogique <b>BRICO RECUP</b> Fabrication de bateaux en matériau de récupération avec fabrication et course sur le cours d'eau du Domaine
JOUR 4	<b>FERME PÉDAGOGIQUE</b> Soins aux animaux de la ferme : nourrissage, brossage...	<b>MECANIQUE DU VELO</b> Apprentissage ludique pour l'entretien (changement de roue...) <b>BLOC 3 : SAVOIR ROULER À VÉLO</b> Je circule en situation réelle. Savoir rouler en autonomie sur la voie publique
JOUR 5	<b>BLOC 3 : SAVOIR ROULER À VÉLO</b> Je circule en situation réelle. <b>ORIENTATION - JEU COOPÉRATIF</b> - Dans le domaine	<b>REMISE OFFICIELLE DES DIPLÔMES DU SRAV</b> Remise officielle des diplômes. Bilan - rangement - Retour à l'école <i>Veillées à définir avec l'équipe d'animation du centre</i>

369€

sur la base de 25 élèves,  
hors transport A-R, 3 adultes gratuits  
avec un animateur Odcvl

SAVOIR ROULER  
encadré par 1 Intervenant Diplômé

NOUVEAUTÉ « BLOC 0 »  
accessible aux cycles 1  
Savoir rouler en draisiennes



MAISON TOUS SÉJOURS



**Léon**  
Responsable d'animation

- > PISCINE INTÉRIEURE CHAUFFÉE
- > GYMNASÉ
- > CHAPITEAU DE CIRQUE
- > MUR D'ESCALADE
- > SALLE DE TIR À L'ARC



**LES RESSOURCES DU TERRITOIRE**

- LES PISTES DE SKI DE FOND DU LISPACH – LA BRESSE (50 km avec canons à neige)
- LA ROUTE DES CRÊTES
- LA BIODIVERSITÉ DES TOURBIÈRES
- LE PATRIMOINE ARTISANAL



- ÉCOSYSTÈMES  
- ÉNERGIES RENOUVELABLES



- CIRQUE / THÉÂTRE  
- CINÉMA



- SKI ALPIN ET FOND  
- PLEINE NATURE  
- SAVOIR NAGER



**CAPACITÉ D'ACCUEIL**  
> 180 élèves  
6 salles de classe  
1 salle de cinéma

A plus de 850 mètres d'altitude, le Pont du Metty domine la petite vallée du Chajoux. Sa proximité avec le domaine de ski de fond du Lispach invite à une découverte sportive du milieu montagnard en hiver. Au printemps, la place est laissée à la découverte de la forêt, des ruisseaux et des tourbières typiques de la région.

21, rue de la Courbe  
88250 LA BRESSE  
03 29 25 43 20 - 06 07 22 71 08  
www.metty.odcvl.org  
metty@odcvl.org  
Agrément Education nationale :  
n° IA88.81.01.04

Établissement avec agrément PMI et adapté aux personnes en situation de handicap

Découvrez 4 propositions de programmes sélectionnés parmi

**LE MONDE DES MINUSCULES / 5 SENS / 2 JOURS**



**MATIN**

**JOUR 1**  
Départ de votre école  
Arrivée sur notre centre Odcvl  
Accueil – Installation  
**ENQUÊTE D'INSECTES**  
Ensemble d'ateliers ludiques qui permet de découvrir le monde des insectes  
**LE GOÛT ET LA VUE CONFISERIE**  
Démonstration de la fabrication de bonbons et dégustation

**JOUR 2**  
**MIELLERIE**  
Visite d'une miellerie et découverte d'une cascade  
**L'OÛÏE ET LE TOUCHER MONSTRES MODELÉS**  
La séance débute par la lecture d'une petite histoire sur un monstre. Puis, avec de l'argile, création de son monstre en utilisant les techniques présentées par l'animateur

**APRÈS-MIDI**

**ABRI À INSECTES**  
Qui vit dedans ? Pourquoi ? Comment en fabriquer un ?  
**ARCHITECTE DE LUTINS**  
Réalisation d'un village de lutins : maisons, infrastructures, etc..  
**LE GOÛT ET L'ODORAT FROMAGE ET BEURRE**  
Fabrication de fromage et de beurre

**BALADE TOURBIÈRE**  
Au cours d'une balade, les élèves découvriront l'histoire, la faune et la flore d'un milieu particulier et protégé de proximité.  
**L'OÛÏE ET LE TOUCHER MUSIQUE NATURE**  
Après avoir parcouru le sentier musical, les enfants récoltent dans la nature de la matière pour fabriquer leurs propres instruments de musique.

BILAN, rangement - Départ du Centre  
Voyage retour vers l'école

**Veillées à définir avec l'équipe d'animation du centre**



120 €

sur la base de 25 élèves, hors transport A-R, 3 adultes gratuits avec un animateur Odcvl

**SPORTS NORDIQUES / 5 JOURS**

**MATIN**

**JOUR 1**  
Départ de votre école  
Voyage  
Accueil - Installation  
**Équipement en Ski**

**JOUR 2**  
**NEIGE ET GLISSE**  
Luges, pelles à neige et constructions diverses

**JOUR 3**  
**RAQUETTES À NEIGE**  
Randonnée sur les Crêtes Vosgiennes

**JOUR 4**  
**ATELIER NEIGE**  
De multiples expériences en intérieur et en extérieur pour comprendre ce qu'est la neige

**JOUR 5**  
**JEUX COLLECTIFS**  
Bilan – rangement

**APRÈS-MIDI**

**SKI DE FOND** 1<sup>ère</sup> séance

**SKI DE FOND** 2<sup>ème</sup> séance

**SKI DE FOND** 3<sup>ème</sup> séance  
**SÉANCE DE PISCINE (PISCINE DU CENTRE)**  
Encadrement par un MNS

**BIATHLON**  
Séance ski de fond avec tir au laser

**VISITE D'UNE CONFISERIE OU SABOTERIE**  
Présentation de la fabrication de bonbons ou de sabots  
Retour à l'école

**SKI BIATHLON** avec des Moniteurs ESF  
**RAQUETTES** encadrées par des Accompagnateurs Moyenne Montagne

**Veillées à définir avec l'équipe d'animation du centre**

417 €

sur la base de 25 élèves, hors transport A-R, 3 adultes gratuits avec un animateur Odcvl



« Beau cadre, bel accueil et locaux agréables... »

Mme Bourtin - CE2



celles présentées sur notre site internet

## LES ARTISTES / 5 JOURS

### MATIN

### APRÈS-MIDI

JOUR 1  
Départ de votre école  
Voyage  
Accueil - Installation

**ART DU SPECTACLE**  
Activité Cirque / Théâtre / Cinéma  
Rencontre avec l'intervenant, présentation du projet, du matériel, des règles de sécurité



JOUR 2  
**ART DU SPECTACLE**  
2ème séance  
Activité Cirque / Théâtre / Cinéma

**ART DE CONTER**  
Apprendre des « petits trucs » pour s'exprimer devant un public (jeu d'expression orale)

**SPECTACLE**  
de l'intervenant professionnel

JOUR 3  
**ART DU SPECTACLE**  
3ème séance  
Activité Cirque / Théâtre / Cinéma

**PERSONNAGE DE LÉGENDE**  
Une présentation de quelques personnages puis jeu qui permet à chaque groupe d'enfants de créer un personnage de conte et de le présenter aux autres.

**SOIRÉE VOSGIENNE**

JOUR 4  
**ART DU SPECTACLE**  
4ème séance  
Activité Cirque / Théâtre / Cinéma

**BALADE CONTÉE**  
Une balade avec des arrêts «contés» : explication de noms de lieux, contes sur des éléments naturels

JOUR 5  
**ART DU SPECTACLE**  
5ème séance  
Activité Cirque / Théâtre / Cinéma

Bilan — Rangement  
Voyage retour à l'école



*Veillées à définir avec l'équipe d'animation du centre*

**CIRQUE THÉÂTRE CINÉMA**  
encadré par 1 intervenant diplômé

**370€** sur la base de 25 élèves, hors transport A-R, 3 adultes gratuits avec un animateur Odcvl

## SAVOIR NAGER / 5 JOURS

### MATIN

### APRÈS-MIDI

JOUR 1  
Départ de votre école  
Voyage  
Accueil - Installation

**SAVOIR NAGER**  
Entrée dans l'eau et Immersion dans la piscine du centre  
Séances d'1 heure par groupe encadrées par un Maître-Nageur-Sauveteur

JOUR 2  
**SAVOIR NAGER**  
Séance sur le centre. « Entrée dans l'eau, immersion tête incluse, équilibrage et flottaison »

**ENQUÊTE DE FORÊT**  
Exploration du milieu à la recherche de plantes et d'êtres vivants pour découvrir l'écosystème forestier à côté du centre

JOUR 3  
**FERME DU SAICHY**  
Visite d'une petite ferme de montagne accessible à pied depuis le centre avec découverte de l'étable et dégustation du Munster

**SAVOIR NAGER**  
Séance en piscine municipale « Déplacements avec et sans appui »

JOUR 4  
**SAVOIR NAGER**  
Séance en piscine municipale « Déplacements sans appui »

**TRACES ET INDICES**  
Découverte de la faune des environs grâce aux traces et indices de présence

JOUR 5  
**SAVOIR NAGER**  
Déplacements sur un parcours  
+ Passage possible de l'ASSN

**JEUX COLLECTIFS**

Voyage retour à l'école



*Veillées à définir avec l'équipe d'animation du centre*

**ENCADREMENT :**  
par un MNS

**400€** sur la base de 25 élèves, hors transport A-R, 3 adultes gratuits avec un animateur Odcvl

MAISON TOUS SÉJOURS



**Max**  
Responsable d'animation



> STATION MÉTÉO  
> ABRI ORNITHOLOGIQUE



## LES RESSOURCES DU TERRITOIRE

- LE DOMAINE DE SKI ALPIN DE LA MAUSELAINE (40 km avec canons à neige)
- LE SITE DE BIATHLON
- LA ROUTE DES CRÊTES
- LA LIGNE BLEUE DES VOSGES
- LE LAC DE GÉRARDMER



- SKI ALPIN ET DE FOND  
- PLEINE NATURE  
- SAVOIR ROULER



- ASTRONOMIE



- EAU



- CINÉMA



**CAPACITÉ D'ACCUEIL**  
> 105 élèves  
4 salles de classe  
1 salle de cinéma

C'est à 870 mètres d'altitude, au pied du site de ski alpin de Gérardmer que le Tremplin de La Mauseleine est implanté. Derrière lui, une forêt de sapins et devant, la magnifique panorama de la vallée des Lacs. Au cœur des Hautes-Vosges, la maison est une excellente base pour la découverte de la région.

25 chemin du Rond Faing,  
88400 GÉRARDMER  
03 29 63 11 94 - 06 07 22 71 29  
www.mauseleine.odcvl.org  
mauseleine@odcvl.org

Agrément Education nationale :  
n°IA 88.81.02.07



Établissement avec agrément PMI et adapté aux personnes en situation de handicap

## Découvrez 4 propositions de programmes sélectionnés parmi

### SAVOIR ROULER (SRAV) / 5 JOURS

	MATIN	APRÈS-MIDI
JOUR 1	Départ de votre école Voyage aller Accueil - Installation	<b>BLOC 1 : SAVOIR PÉDALER</b> Je maîtrise les fondamentaux du Vélo. Jeux et initiation à la pratique des fondamentaux du Vélo.
JOUR 2	<b>SRAV THÉORIQUE ET BLOC 2</b> Jeux ludiques sur les parties théoriques du bloc 2 du SRAV : panneaux de signalisation et déplacement à vélo	<b>APPROCHE LUDIQUE</b> Découverte du paysage à travers de petits jeux sensoriels
JOUR 3	<b>BLOC 2 : SAVOIR CIRCULER</b> Je découvre la mobilité à vélo en milieu sécurisé. Pratique du vélo pour savoir rouler en groupe, communiquer, changer de direction et découvrir les panneaux du code de la route.	<b>ENQUÊTE DE FEUILLUS</b> Découverte des principales espèces de feuillus du massif
JOUR 4	<b>MECANIQUE DU VELO</b> Apprentissage ludique pour changer une roue crevée, resserrer des parties du vélo,...	<b>BLOC 3 : SAVOIR ROULER À VÉLO</b> Je circule en situation réelle. Pratique du vélo sur la voie publique pour savoir rouler en autonomie en situation réelle.
JOUR 5	<b>BLOC 3 : SAVOIR ROULER À VÉLO</b> Je circule en situation réelle.	<b>REMISE OFFICIELLE DES DIPLÔMES DU SRAV ORIENTATION JEU COOPÉRATIF</b>  Bilan - Rangement Voyage retour à l'école



**SAVOIR ROULER**  
encadré par 1 Intervenant Diplômé

432 €

sur la base de 25 élèves, hors transports, 3 adultes gratuits avec un animateur Odcvl

Veillées à définir avec l'équipe d'animation du centre

### ACTIVITÉS NAUTIQUES / 5 JOURS

	MATIN	APRÈS-MIDI
JOUR 1	Départ de votre école Voyage aller Accueil - Installation	<b>VOILE</b> - 1ère séance Découverte du vocabulaire et des différents nœuds puis direction le lac
JOUR 2	<b>VOILE</b> - 2ème séance Apprentissage de la navigation par deux sur un optimist	<b>GÉRARDMER, la perle des Vosges</b> Rallye-photos combinant observation et orientation <b>SOIRÉE TRAPPEURS</b>
JOUR 3	<b>RANDONNÉE SUR LES CRÊTES</b> Randonnée à la découverte des crêtes vosgiennes	<b>RANDONNÉE SUR LES CRÊTES</b> Randonnée à la découverte des Crêtes Vosgiennes
JOUR 4	<b>BATEAU SOLAIRE</b> Voguez sur le lac de Gérardmer en bateau utilisant l'énergie solaire tout en écoutant les informations sur la Perle des Vosges	<b>VOILE</b> 3ème Séance Profitez de la navigation grâce à votre apprentissage
JOUR 5	<b>VISITE D'UNE CONFISERIE</b> Sentez, goûtez, regardez... les bonbons artisanaux vosgiens vous attendent	<b>JEU BILAN</b> - Jeu créé en lien avec votre séjour Voyage retour à l'école



**VOILE** : encadrée par Brevetés d'État  
**RANDONNÉE** encadrée par des Accompagnateurs Moyenne Montagne

Veillées à définir avec l'équipe d'animation du centre

393 €

sur la base de 25 élèves, hors transports, 3 adultes gratuits avec un animateur Odcvl





« Tout était parfait, meilleur classe de découverte de notre carrière !!! »

M. Claudot CM2



celles présentées sur notre site internet

## SKI ALPIN - LA MONTAGNE AU FIL DES 4 SAISONS / 5 JOURS

### MATIN

JOUR 1 Départ de l'école - Voyage aller  
Accueil - Installation

JOUR 2 **ANIMALIA**  
Mélange d'orientations, d'énigmes et de recherches dans les livres, comprendre la classification animale  
**L'OISEAU EN GÉNÉRAL**  
Ateliers ludiques tournants pour découvrir les différents habitats, les plumes, les indices de présence ainsi que les différents prédateurs et menaces

JOUR 3 **SKI ALPIN**  
2ème séance  
**SAUT À SKI**  
Initiation au saut à ski sur un petit Tremplin - 1 BE ESF pour 8 élèves

JOUR 4 **SCULPTURE SUR NEIGE** Comment faire un igloo ? Un vrai !  
**APPROCHE GLOBALE**  
Avec la malle : différents ateliers sur l'évolution du paysage, sur l'impact de l'homme, sur le paysage sonore, sur les paysages du monde

JOUR 5 **TRACES ET INDICES**  
A l'aide d'outils, partez à la recherche des indices de présences animales dans nos forêts vosgiennes  
**TIR À LA SARBACANE**  
Du souffle, une sarbacane, des flèches et une cible.  
Une nouvelle manière de découvrir le tir en intérieur - 1 BE Pour 10 élèves

### APRÈS-MIDI

**ENQUÊTE DE CONIFERES**  
En utilisant les indications, mener votre enquête pour retrouver les différentes essences de conifères  
**ATELIER FAUNE**  
Activités ludiques permettant de découvrir la faune lorraine et son habitat

**SKI ALPIN**  
1ère séance  
**BIATHLON**  
Découverte du biathlon avec carabine laser encadrée par des Brevetés d'Etat

**COMPORTEMENT DU SKIEUR**  
« Maintenant que vous êtes initiés aux bases du ski alpin, venez échanger avec un moniteur de ski sur le fonctionnement d'une station, les précautions à prendre et les différents métiers »  
**TRACES ET INDICES**  
Découverte de la faune des environs grâce aux traces et indices

**SKI ALPIN** - 3ème séance  
Passage d'insignes  
**RAQUETTES OU RANDONNÉE**  
Sortie sur les crêtes à la découverte de la faune, de la flore et/ou du relief

**JEU BILAN** - Jeu créé en lien avec votre séjour  
Voyage retour à l'école

*Veillées à définir avec l'équipe d'animation du centre*



**SKI :** encadré par des Moniteurs ESF  
**RAQUETTES :** encadrées par des Accompagnateurs Moyenne Montagne

## ASTRONOMIE / 4 JOURS

### MATIN

JOUR 1 Départ de votre école  
Voyage aller  
Accueil - Installation

JOUR 2 **CARTE DU CIEL** - séance 1  
En utilisant le calcul, la logique et certains outils mathématiques, commencez à créer la carte du ciel boréal

JOUR 3 **PHASE DE LA LUNE**  
A travers une maquette à manipuler, comprenez le fonctionnement de la lune.

JOUR 4 **FABRICATION DE FUSÉE**  
séance 2  
Après un temps de finalisation de vos fusées, place au lancement !

### APRÈS-MIDI

**FABRICATION DE FUSÉE**  
séance 1  
Imaginez et commencez à créer votre fusée avec les éléments mis à votre disposition

**PLANETARIUM MOBILE**  
Un intervenant par classe pendant 1h30

**CARTE DU CIEL**  
séance 2  
Maintenant, suite à la création de votre patron de carte du ciel, place à la mise en vie !

**JEU BILAN** - Jeu créé en lien avec votre séjour  
Voyage retour à l'école

**FABRICATION DE CHERCHE ÉTOILES**

**OBSERVATION DU CIEL**  
une initiation au télescope

**LÉGENDES DU CIEL**

*Veillées à définir avec l'équipe d'animation du centre*



**ASTRONOMIE** encadré par un animateur spécialisé

272€

sur la base de 25 élèves, hors transport A-R, 3 adultes gratuits avec un animateur Odcvl

sur la base de 25 élèves, hors transport A-R, 3 adultes gratuits avec un animateur Odcvl

460€

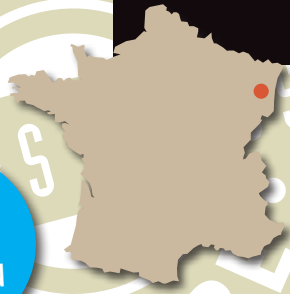
401€



Alexandra  
Responsable d'animation

> NOMBREUX  
ÉQUIPEMENTS SPORTIFS  
> CITY PARK

CENTRE  
AU PIED  
DES PISTES  
DE SKI ALPIN



LES RESSOURCES  
DU TERRITOIRE

DOMAINE DE SKI ALPIN  
DE LA BRESSE-HOHNECK  
(70 km avec canons à neige)  
LE SITE DE BIATHLON  
DU LISPACH  
LA ROUTE DES CRÊTES  
LA LIGNE BLEUE  
DES VOSGES



- SKI ALPIN ET FOND  
- PLEINE NATURE



- HISTOIRE  
ET PATRIMOINE



- MUSIQUE / DANSE

MAISON  
TOUS  
SÉJOURS



Découvrez 4 propositions de programmes sélectionnés parmi

ACTIVITÉS DE PLEINE NATURE / 5 JOURS

MATIN

JOUR 1	Départ de votre école Voyage Accueil - Installation
JOUR 2	<b>BIATHLON D'ÉTÉ</b> Tir à la carabine laser et mise en place d'une course relais
JOUR 3	<b>TIR À L'ARC</b> Séance de tir à l'arc avec description du matériel
JOUR 4	<b>VTT RUN AND BIKE</b> C'est un sport qui se pratique par équipe de deux. Le principe du run & bike est d'alterner course à pied et VTT, l'équipe disposant d'un vélo pour deux coureurs. La coopération sera de mise
JOUR 5	<b>ARTISTE DE NATURE</b> A partir des principes du Land-Art, chaque participant est amené à réaliser son œuvre éphémère

APRÈS-MIDI

<b>ORIENTATION</b> Séance en coopération avec usage de la boussole
<b>VTT</b> Séance de découverte
<b>BALADE CONTÉE</b> Une balade avec des arrêts «contés» : explication de noms de lieux, contes sur des éléments naturels
<b>PARC AVENTURE</b> Escalade dans les arbres : accès au parc d'accrobranche
<b>SOIRÉE VOSGIENNE</b>
Bilan - rangement Retour à l'école
<i>Veillées à définir avec l'équipe d'animation du centre</i>

ACTIVITÉS SPORTIVES :  
encadrées  
par des Brevets  
d'Etat



416€

sur la base de 25 élèves,  
hors transports, 3 adultes gratuits  
avec un animateur Odcvl

L'EAU DANS TOUS SES ÉTATS / 3 JOURS

MATIN

JOUR 1	Départ de votre école Voyage aller Accueil - Installation
	<b>TRAJET DE L'EAU</b> Réalisez une maquette du trajet de l'eau dans la nature en partant de la source jusqu'à l'océan
JOUR 2	<b>RANDONNÉE À LA JOURNÉE SUR LE FIL DE L'EAU</b> En partant d'une source suivez le chemin de l'eau jusqu'à un lac
JOUR 3	<b>ENQUÊTE DE RIVIÈRE</b> Rendez-vous au bord d'une rivière, chaussez vos bottes et allez enquêter sur ce qui vit au bord et dans la rivière

APRÈS-MIDI

<b>BALADE TOURBIÈRE</b> Une tourbière, qu'est-ce que c'est ? Un lac ou une forêt ? Et si c'était les deux...
<b>TRAITEMENT DE L'EAU</b> Comment transformer de l'eau sale en eau propre ? A vous d'essayer !
<b>JEU BILAN</b> - Jeu créé en lien avec votre séjour Rangement Voyage retour à l'école



RANDONNÉE  
encadrée par des  
Accompagnateurs  
Moyenne Montagne

181€

sur la base de 25 élèves,  
hors transports,  
3 adultes gratuits - avec un animateur Odcvl

CAPACITÉ  
D'ACCUEIL

> 95 élèves  
4 salles de  
classe



Au pied des pistes de ski alpin de la Bresse-Hohneck, le chalet est entouré de multiples richesses naturelles. Les randonnées en raquettes l'hiver, ou pédestres au printemps, permettent de découvrir les mille et une facettes de l'environnement vosgien. La pratique du VTT, l'apprentissage de la sculpture ou la familiarisation avec l'écosystème local sont aussi des incontournables !

8 Vouille des Brimbelles  
88250 La Bresse  
03 29 25 42 72 - 06 07 22 71 17  
www.artimont.odcvl.org  
artimont@odcvl.org

Agrément Education nationale :  
n° IA88-82-10-07



« **Animateurs très professionnels, cadrants et attentifs au bien-être des enfants.** »

M. Gasser - CM1



celles présentées sur notre site internet

## JE VOIS LA VIE EN VOSGES / 5 JOURS



### MATIN

### APRÈS-MIDI

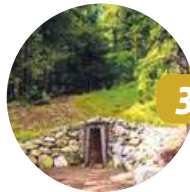
JOUR 1	Départ de votre école Voyage aller Accueil - Installation	<b>ENQUÊTE DE CONIFÈRES</b> Découverte des principales espèces de conifères du massif
JOUR 2	<b>L'EAU DANS LE PAYSAGE</b> Avec les malles pédagogiques « Plantons le décor » et « Eau », plusieurs ateliers amènent à comprendre l'évolution du paysage des Hautes Vosges et l'impact de l'homme sur ce dernier	<b>LE LANÇOIR</b> Visite d'une scierie d'autrefois (Haut-Fer) avec sciage d'une grume
JOUR 3	<b>FROMAGERIE</b> Visite commentée d'une fromagerie suivie d'une dégustation de Munster	<b>RANDONNÉE</b> Randonnée sur les Crêtes Vosgiennes à la découverte des tourbières des Hautes Vosges
JOUR 4	<b>CONFISERIE</b> Découverte du processus de fabrication des bonbons naturels et artisanaux vosgiens. Sapin et violette n'auront plus de secret !	<b>SABOTERIE</b> Présentation de la fabrication d'une paire de sabots
JOUR 5	<b>LES HAUTES MYNES DU THILLOT</b> Visite guidée d'une ancienne mine de cuivre à la découverte du travail des mineurs, patrimoine de l'histoire des Vosges	Bilan — rangement Retour à l'école



VEILLÉE  
« JE VOIS LA VIE EN VOSGES »



**RANDONNÉE**  
encadrée par des Accompagnateurs Moyenne Montagne



329 €

Veillées à définir avec l'équipe d'animation du centre  
sur la base de 25 élèves, hors transports, 3 adultes gratuits avec un animateur Odcvl

## SKI ALPIN / 5 JOURS

### MATIN

### APRÈS-MIDI

JOUR 1	Départ de votre école Voyage aller Accueil - Installation	<b>NEIGE ET GLISSE</b> Luges, pelles à neige et constructions diverses Équipement en Ski
JOUR 2	<b>IMPACT DE L'HOMME SUR LA STATION ARVA</b> Explications du fonctionnement de l'ARVA, ensuite par petit groupe exercice pratique	<b>SKI ALPIN</b> - 1 <sup>ère</sup> séance avec description du matériel et des consignes de sécurité
JOUR 3	<b>IMPACT DE L'HOMME SUR LA STATION ATELIER FAUNE</b> Activités ludiques permettant de découvrir la faune lorraine et son habitat et les espèces menacées par la présence de l'homme	<b>SKI ALPIN</b> 2 <sup>ème</sup> séance
JOUR 4	<b>VISITE COMMENTÉE DE LA CONFISERIE</b> Découverte du processus de fabrication des bonbons naturels et artisanaux vosgiens. Bergamote, sapin et violette n'auront plus de secret !	<b>SKI ALPIN</b> - 3 <sup>ème</sup> séance Passage d'insignes Restitution du Matériel
JOUR 5	<b>IMPACT DE L'HOMME SUR LA STATION APPROCHE GLOBALE</b> Avec la malle, différents ateliers sur l'évolution du paysage, sur l'impact de l'homme, sur le paysage sonore, sur les paysages ...	Bilan — rangement Retour à l'école

SOIRÉE  
VOSGIENNE

Veillées à définir avec l'équipe d'animation du centre

SKI :  
encadré par des Moniteurs ESF



465 €

sur la base de 25 élèves, hors transports, 3 adultes gratuits - avec un animateur Odcvl

**MAISON  
TOUS  
SÉJOURS**



**Teddy**  
Coordinateur pédagogique

- > FERME EQUESTRE
- > TERRAIN DE SPORT
- > GARE À 15 MINUTES À PIED
- > ESPACE CLOS



**LES RESSOURCES DU TERRITOIRE**

- RIQUEWIHR
- LE CHÂTEAU DU HAUT-KOENIGSBOURG
- LA VOLERIE DES AIGLES
- LA VALLÉE DE MUNSTER
- LES VIGNOBLES
- LA MONTAGNE DES SINGES
- ECOMUSÉE D'ALSACE
- COLMAR, LA PETITE VENISE
- LA ROUTE DES CRÊTES
- LE NATUROPARC
- LE JARDIN DES PAPILLONS



- ÉQUITATION



- THÉÂTRE



- ÉCOSYSTÈMES



- MÉDIÉVAL  
- HISTOIRE ET PATRIMOINE

**Découvrez 4 propositions de programmes sélectionnés parmi**



**CAPACITÉ  
D'ACCUEIL**  
> 95 places  
4 salles de classe

Au cœur de la vallée de Munster, entre les vignobles alsaciens et la porte des Vosges, La Fermeraie épouse toutes vos attentes : vendanges à l'automne, théâtre en hiver, équitation, activités médiévales et sportives au printemps.

**10 Chemin des Cigognes**  
**68140 Luttenbach-près-Munster**  
**03 89 77 31 22 - 06 07 22 71 39**  
**www.fermeraie.odcvl.org**  
**fermeraie@odcvl.org**

Agrément Education nationale :  
n°IA 11-3-A-68-96

Établissement avec agrément PMI et adapté aux personnes en situation de handicap

**L'ALSACE AU FIL DES SAISONS / 3 JOURS**

**MATIN**

**JOUR 1** Départ de l'école - Voyage aller - Arrivée au Centre Accueil - Installation  
**FERME ALSACIENNE**  
Visite dans la matinée. Fabrication du munster, visite des étables, dégustation du fromage

**JOUR 2** **ARTISAN VITICULTEUR**  
Découverte des métiers viticoles. Rencontre avec un viticulteur ou un vendangeur.  
**MARCHE DE COLMAR**  
Visite du marché de Noël  
**L'EFFET PAPILLON** Dessins observations et analyses des pollinisateurs autour du centre

**JOUR 3** **ATELIER INSECTES**  
Différents ateliers extérieurs pour découvrir les insectes sous toutes les formes  
**ATELIER VENDANGE**  
Suite à la découverte du sentier viticole, réalisation de panneaux présentant les 7 cépages rencontrés  
**ATELIER DECORATION DE NOËL**  
Décoration du centre avec des éléments recyclés

**APRÈS-MIDI**

**VILLE DE MUNSTER**  
Un rallye-photos combinant l'observation et l'orientation permet aux élèves de découvrir le territoire et les spécificités locales

**ATELIER VENDANGE**  
Les étapes du développement du raisin avec support pédagogique.  
**MUSEE DU JOUET**  
Visite du musée du jouet de Colmar  
**JARDIN DES PAPILLONS**  
Promenade parmi des centaines de papillons exotiques

**ANIMAUX DES TERRARIUMS**  
Recherche d'informations sous forme de jeu de piste interactif  
**ATELIER VENDANGE**  
Avec le pressoir du centre et dégustation de jus de raisin  
**ATELIER CUISINE**  
Confection de petits gâteaux alsaciens préparés pour les fêtes de fin d'année : les Bredele

Bilan - rangement  
Retour à l'école

**SOIRÉE  
ALSACIENNE**  
repas traditionnel

**Veillées à définir**  
avec l'équipe  
d'animation du centre

- AUTOMNE
- HIVER
- PRINTEMPS



**188€** sur la base de 25 élèves, hors transports, 3 adultes gratuits avec un animateur Odcvl

**AUTOUR DE LA TABLE RONDE / 4 JOURS**

**MATIN**

**JOUR 1** Départ de l'école - Voyage aller - Arrivée au Centre Accueil - Installation

**JOUR 2** **ÉQUITATION - 2ème Séance**  
Jeux ludiques pour créer un lien avec l'équidé  
**ÉCOLE DES CHEVALIERS, CHEVALERESSES** Mini fresque causes conséquences et pratique de combat chorégraphié

**JOUR 3** **ÉQUITATION - 3ème Séance**  
Soins des équidés et préparation pour une balade si le niveau le permet  
**ÉCOLE DES CHEVALIERS, CHEVALERESSES** Jeux de l'oie pour comprendre et connaître la place des femmes dans la chevalerie.

**JOUR 4** **TOURNOI MÉDIÉVAL**  
Moment de détente, de jeux et de joutes amicales autour de l'origine des tournois

**APRÈS-MIDI**

**ÉQUITATION - 1ère Séance**  
Jeux ludiques pour créer un lien avec l'équidé  
**ÉCOLE DES CHEVALIERS, CHEVALERESSES** Aborder les idées reçues de la chevalerie sous forme d'histoire interactive

**HERALDIQUE**  
Découverte du système d'armoirie médiéval puis confection d'un blason individuel

**ADOUBEMENT**  
Adouber par le seigneur de La Fermeraie les élèves deviennent chevaliers/eresses

**BANQUET MÉDIÉVAL**

Bilan - Rangement  
Départ du Centre  
Voyage retour à l'école

**Veillées à définir** avec l'équipe d'animation du centre



**PONEY:** encadré par des Brevetés d'Etat  
**342€** sur la base de 24 élèves, hors transport A-R, 3 adultes gratuits avec un animateur Odcvl



« Sans doute l'un de nos meilleurs séjours car tout était très bien : animateurs, structure, repas... »

Mme Colin - CP



celles présentées sur notre site internet

## L'ARTISANAT AU MOYEN-ÂGE / 5 JOURS

### MATIN

JOUR 1	Départ de l'école - Voyage aller Arrivée au Centre Accueil - Installation
JOUR 2	<b>ENLUMINURE</b> Réalisation individuelle d'une lettre illustrée et explication de la vie des moines
JOUR 3	<b>LA VIE AU MOYEN-ÂGE</b> Atelier sur la vie quotidienne au moyen-âge.
JOUR 4	<b>FABRICATION DE PAPIER</b> Comment fabrique-t-on le papier ? Quel procédé ? Découvrons l'ensemble en fabricant
JOUR 5	<b>FRAPPE DE LA MONNAIE</b> Présentation des matériaux et des outils pour que chaque élève fabrique une bourse en tissu et frappe sa monnaie

### APRÈS-MIDI

<b>ENCRE NATURELLES</b> A partir d'éléments naturels, fabrication de différentes teintes et réalisation d'un dessin en utilisant les encres obtenues
<b>POTERIE</b> Découverte de la céramique et son utilisation à travers le temps et fabrication d'un pot en argile
<b>COMBATS MÉDIÉVAUX</b> Démonstration pour découvrir les costumes des chevaliers
<b>VANNERIE</b> récolte d'éléments naturels et initiation à la vannerie
<b>CHATEAU HAUT-KOENIGSBURG</b> Visite guidée ludique d'une forteresse de montagne du XVème siècle Voyage retour à l'école

**BANQUET MÉDIÉVAL**



*Veillées à définir avec l'équipe d'animation du centre*

**DEMONSTRATION EQUESTRE:**  
encadrée par 1 professionnel agréé

**359€**

sur la base de 25 élèves, hors transports, 3 adultes gratuits avec un animateur Odcvl

## THÉÂTRE UN GESTE POUR UN MOT / 5 JOURS

### MATIN

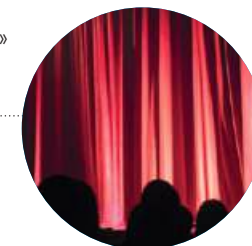
JOUR 1	Départ de l'école - Voyage aller Arrivée au Centre Accueil - Installation
JOUR 2	<b>THÉÂTRE 2</b> ème Séance Travail d'écriture à travers un support les livres « Super héros super pas au point »
JOUR 3	<b>THÉÂTRE 3</b> ème Séance Émotion à travers le maquillage. Discussions autour des émotions, de l'empathie. Comment les interpréter et les transmettre au public.
JOUR 4	<b>THÉÂTRE 4</b> ème Séance Mise en scène de leur bande dessinée. Réflexion autour des différents métiers du théâtre.
JOUR 5	<b>THÉÂTRE 5</b> ème Séance Présentation du travail accompli par groupe : mise en scène de leurs petites histoires puis présentation de la bande dessinée produite.

### APRÈS-MIDI

<b>THÉÂTRE 1</b> ère Séance Initiation théâtre petits jeux expression corporelle/orale. Mise en confiance
<b>VILLE DE MUNSTER</b> Un rallye-photos combinant l'observation et l'orientation permet aux élèves de découvrir le territoire et les spécificités locales.
<b>ARTISTE DE NATURE</b> Land-Art : chaque participant est amené à réaliser une œuvre éphémère
<b>BALADE CONTÉE</b> En fonction du lieu, une balade avec des arrêts « contés » (explication de noms de lieu, contes sur des éléments présents, petits bricolages...)
Bilan - Rangement Voyage retour à l'école

**SOIRÉE ALSACIENNE**  
repas traditionnel

**VEILLÉE CINE DEBAT**



*Veillées à définir avec l'équipe d'animation du centre*

**345€**

sur la base de 25 élèves, hors transport A-R, 3 adultes gratuits avec un animateur Odcvl



- ÉCOSYSTÈMES  
- EAU  
- ÉNERGIES  
RENOUVELABLES

- PATRIMOINE  
ET PRÉHISTOIRE



- ASTRONOMIE

- LINGUISTIQUE

LES RESSOURCES  
DU TERRITOIRE

LA NATURE ET LES FORÊTS

LE CENTRE DE LA PRÉHISTOIRE  
À DARNEY

LE PLANÉTIARIUM À EPINAL

LE CANAL DES VOSGES

LE MOULIN GENTREY

EPINAL ET SES MUSÉES



Marjolaine  
Adjointe pédagogique

> ÉTANG PRIVATIF  
POUR LA PÊCHE  
ET LES ÉCOSYSTÈMES  
AQUATIQUES  
> CITY PARK



MAISON  
TOUS  
SÉJOURS



Découvrez 4 propositions de programmes sélectionnés parmi

LE BOIS DANS TOUS SES ÉTATS / 3 JOURS

HISTOIRES DE PÊCHES / 2 JOURS

MATIN

APRÈS-MIDI

JOUR 1 Départ de votre école  
Accueil au Centre  
**GESTION FORESTIÈRE**  
Comprendre la gestion forestière  
pour une ressource en bois durable

**LES OUTILS DES MÉTIERS  
DU BOIS**  
Utiliser des outils pour fabriquer  
un jeu de morpion en bois

JOUR 2 **LE BOIS ET LE FEU**  
Comprendre le feu : ses origines, ses usages d'hier  
à aujourd'hui, les risques et la prévention

**CRÉATION D'UN OBJET EN BOIS**  
Réalisation encadrée, étape par étape,  
d'un objet en bois à la découpeuse laser

FEU DE  
CAMP

JOUR 3 **LE BOIS À TRAVERS LES ÂGES**  
Découvrir l'Histoire des métiers  
et des outils du bois

**LES USAGES ET MÉTIERS DU BOIS**  
Séance bilan de l'arbre à l'objet en bois  
  
Possibilité: Visite du Xylolab à Épinal sur le retour

Veillées à définir avec l'équipe  
d'animation du centre

207€

sur la base de 25 élèves,  
hors transport A-R,  
3 adultes gratuits - avec un animateur Odcvl



MATIN

APRÈS-MIDI

JOUR 1 Départ de votre école  
Voyage  
Accueil - Installation

**POISSONS ET ECRESSSES**  
Découverte et manipulation des espèces locales

**INITIATION A LA PÊCHE  
EN MILIEU NATUREL**  
Découverte de la pêche au coup dans un étang

JOUR 2 **PÊCHE NATURE**  
Une 2ème séance de pêche pour approfondir les  
techniques découvertes précédemment

**LA VIE EN EAU DOUCE**  
Pêche à l'épuisette et observation des petites bêtes  
de l'étang et de la mare

Bilan - rangement  
Retour à l'école

PÊCHE : encadrée  
par 1 Intervenant Diplômé

Veillées à définir avec l'équipe  
d'animation du centre

108€

sur la base de 25 élèves,  
hors transport A-R,  
3 adultes gratuits  
avec un animateur Odcvl



Le petit village de Les Voivres est situé au cœur de la Vôge, en pleine campagne et en pleine nature.  
A proximité de l'étang Lallemand, pêche et étude du milieu aquatique ne manquent pas d'éveiller la curiosité.  
Un lieu convivial sous le signe de l'eau et de la nature omniprésentes pour tous les projets autour du développement durable.

120 rue du Moulin,  
88240 LES VOIVRES  
03 29 36 22 66 - 06 79 00 02 15  
www.lamaisondici.odcvl.org  
lamaisondici@odcvl.org

Agrément Education nationale :  
n°88-01-04-05

Établissement avec agrément PMI et adapté  
aux personnes en situation de handicap



« Ravie de A à Z. Le séjour a pleinement répondu à nos attentes. Animation parfaite, intervenants supers avec chacun leur sensibilité et leur approche. Le tout dans un cadre intimiste, organisé, sans flottements. »

Mme Haegy - CE1-CE2



celles présentées sur notre site internet

AVENTURES AQUATIQUES / 5 JOURS

MATIN

APRÈS-MIDI

JOUR 1	Départ de votre école Voyage Accueil - Installation
JOUR 2	<b>LA VIE EN EAU DOUCE</b> Récolte et identification des petites bêtes de la mare, de l'étang et du ruisseau
JOUR 3	<b>FLORE AQUATIQUE</b> Cueillette, identification et création d'un herbier
JOUR 4	<b>MISSION AQUATICUS</b> Un grand jeu d'enquête en pleine nature sur la faune aquatique
JOUR 5	<b>PÊCHE</b> Initiation à la pêche au coup en étang

<b>SONORITÉS NATURELLES</b> Utilisation d'éléments naturels pour produire des sons étonnants et variés
<b>ENGINS FLOTTANTS</b> Fabrication d'un bateau avec des matériaux de récupération
<b>TRANSPARENCE ET REFLETS</b> Des couleurs et des superpositions, création d'une oeuvre représentant les couches d'un étang
<b>LA ROUE À EAU</b> Découverte de notre véritable moulin à eau puis fabrication d'une petite roue à eau par enfant

Veillées à définir avec l'équipe d'animation du centre



**BIODIVERSITÉ :**  
encadrée par 1 Animateur Spécialisé

325€

sur la base de 25 élèves, hors transport A-R, 3 adultes gratuits avec un animateur Odcvl

L'ANGLAIS DES SORCIERS... 5 JOURS



**Séjour Immersion Anglophone en FRANCE**  
Mettez votre classe à l'heure anglaise et rejoignez nos intervenants anglophones.

Parce qu'il n'est pas toujours indispensable de partir à l'étranger pour découvrir une civilisation ou aborder une nouvelle langue, nous vous proposons de vous accueillir pour un séjour so british... au cœur des Vosges.

MATIN

APRÈS-MIDI

JOUR 1	Départ de votre école Voyage aller  Accueil - Installation
JOUR 2	<b>THÉÂTRE SAYNETES LA MAGIE DU SORCIER EN ANGLAIS</b> Apprentissage des textes et mise en scène en petits groupes
JOUR 3	<b>THÉÂTRE SAYNETES LA MAGIE DU SORCIER EN ANGLAIS</b> Apprentissage des textes et mise en scène en petits groupes
JOUR 4	<b>THÉÂTRE SAYNETES LA MAGIE DU SORCIER EN ANGLAIS</b> Finalisation des saynètes
JOUR 5	<b>THÉÂTRE SAYNETES LA MAGIE DU SORCIER EN ANGLAIS</b> Représentation collective



<b>DÉCOUVERTE DES TEXTES, VOCABULAIRE</b> Découverte des textes, vocabulaire	<b>CRÉATURES : LES CHAUVES-SOURIS</b> Projection puis sortie nocturne à la découverte des chauves-souris
<b>ASTRONOMIE</b> Sortie Planétarium Découvertes des minéraux et Astralis	<b>OBSERVATION DU CIEL</b>
<b>BOTANIQUE</b> Découverte du fonctionnement des plantes et de la flore locale au cours d'une balade	
<b>CHOUETTES ET HIBOUX</b> Découverte des rapaces nocturnes et analyse de pelotes de réjection	<b>BANQUET DES SORCIERS</b>
Bilan — rangement Retour à l'école	Veillées à définir avec l'équipe d'animation du centre



**THÉÂTRE :**  
encadré par 1 intervenant anglophone diplômé

379€

sur la base de 25 élèves, hors transports, 3 adultes gratuits - avec un animateur Odcvl



**Romain**  
Adjoint pédagogique

- > BASE DE VOILE
- > KAYAKS
- > OPTIMISTS
- > PADDLE ET BIG PADDLE
- > COMBINAISONS INTÉGRALES



## LES RESSOURCES DU TERRITOIRE

- LA POINTE DU RAZ
- LES ÎLES DE SEIN ET D'OUessant
- LE PHARE D'ECKMÜHL
- OCÉANOPOLIS
- LE CAP SIZUN
- LA CITÉ MÉDIÉVALE DE LOCRONAN
- PORT DE PÊCHE DU GUILVINEC
- L'ÎLE TRISTAN
- SITE NATUREL DES PLOMARC'H
- RESERVE ORNITHOLOGIQUE DE GOULIEN



- NAUTISME



- HISTOIRE ET PATRIMOINE



- ÉCOSYSTÈMES  
- ÉNERGIES RENOUVELABLES  
- EAU



- SCIENCES

## Découvrez 4 propositions de programmes sélectionnées parmi



**CAPACITÉ D'ACCUEIL**  
> 123 élèves  
4 salles de classe

Idéalement situé en baie de Douarnenez, à 100 m de la mer, le Steredenn est le fruit d'un équilibre harmonieux entre le folklore breton, l'ambiance typique des ports de pêche et les émotions sportives.

10, rue Rulaz  
29100 DOUARNENEZ  
02 98 74 05 26 - 06 07 22 71 54  
www.steredenn.odcvl.org  
steredenn@odcvl.org

Agrément Education nationale :  
DSDEN29/2016/E021

Établissement avec agrément PMI et adapté aux personnes en situation de handicap

## VOILES / MULTIGLISSE / 5 JOURS



	MATIN	APRÈS-MIDI
JOUR 1	Départ de votre école - Voyage Accueil - Installation	<b>RALLYE PHOTO TRÉBOUL</b> Découverte ludique du quartier de Tréboul, son histoire et ses secrets.
JOUR 2	<b>ATELIER MÉTÉO</b> Découverte des instruments, leur fonctionnement et relevé météo.	<b>OPTIMIST</b> 1er séance OU <b>SAUVETAGE CÔTIÈRE</b> Apprentissage des 1ers gestes qui sauvent. Utilisation de la Rescue board et de la bouée tube.
JOUR 3	<b>BALADE EN BATEAU</b> Découverte de la baie de Douarnenez avec lecture de paysage depuis le bateau	<b>OPTIMIST</b> 2ème séance OU <b>STAND UP PADDLE / BIG PADDLE</b> 2H d'activité nautique
JOUR 4	<b>PORT MUSÉE</b> Visite des bateaux à flot sur le port de Douarnenez.	<b>LES MARÉES</b> Étude du phénomène des marées avec la malle pédagogique Odcvl. Démarche scientifique, manipulation de maquette du système solaire.
JOUR 5	<b>OPTIMIST</b> 3ème séance <b>KAYAK</b> 3ème séance	Bilan - rangement, Retour à l'école



Veillées à définir avec l'équipe d'animation du centre

**375€**  
**389€**

sur la base de 25 élèves, hors transports, 3 adultes gratuits avec un animateur Odcvl

## PÊCHE EN BRETAGNE / 5 JOURS

	MATIN	APRÈS-MIDI
JOUR 1	Départ de l'école Arrivée sur notre Centre Odcvl Accueil - Installation	<b>SORTIE BATEAUX AVEC LA PÊCHE AUX CASIER</b> Pose d'un casier en mer suivie d'une pêche à la traîne
JOUR 2	<b>PÊCHE À PIED</b> Pêche raisonnée par groupe. Une fois la récolte terminée, constitution d'un aquarium	<b>FAUNE DE L'ESTRAN</b> Recherche documentaire et classement par famille des animaux de l'aquarium et étude du plancton avec des microscopes
JOUR 3	<b>PÊCHE EN PAYS BIGOUDEN</b> Halioitika, musée dédié à l'univers de la pêche et des métiers maritimes. Atelier, au choix en fonction de votre projet pédagogique puis une visite de la criée. Débarquement de la pêche du jour au Guilvinec.	
JOUR 4	<b>PÊCHE AU CASIER</b> Relevé du casier <b>PORT MUSÉE</b> Visite des bateaux à flot sur le port de Douarnenez	<b>CHEMIN DE LA SARDINE</b> Découverte du port de pêche de Douarnenez. Jeu de piste. Dégustation de sardines locales. <b>SOIRÉE BRETONNE</b> Dégustation de crêpes, danses bretonnes
JOUR 5	<b>TECHNIQUES DE PÊCHE</b> Étude des différentes techniques de pêche en mer et du circuit du poisson de la mer à l'assiette.	Bilan - rangement Départ du Centre - Voyage retour vers l'école



Veillées à définir avec l'équipe d'animation du centre

**369€**

sur la base de 25 élèves, hors transports, 3 adultes gratuits avec un animateur Odcvl



« L'adjoint pédagogique a été très à l'écoute et l'adéquation parfaite entre les souhaits émis et les activités mises en place pendant le séjour »

Mme Goffette - CM2



celles présentées sur notre site internet

## MAROTTE : CONSTRUCTION D'UN BATEAU / 7 JOURS

### MATIN



**JOUR 1**  
Départ de votre école  
Voyage  
Accueil - Installation

**JOUR 2 PÊCHE À PIED**  
Pêche raisonnée par groupe. Une fois la récolte terminée, constitution d'un aquarium

**JOUR 3 MUSÉE DES BATEAUX DE DOUARNENEZ**  
Visite. L'histoire des bateaux à travers le temps ainsi que les différents types des voiles et l'histoire du patrimoine maritime de Douarnenez

**JOUR 4 LES MARÉES**  
Pourquoi la mer monte et descend  
Étude en classe avec la malle pédagogique, utilisation des maquettes

**JOUR 5 FAUNE DE L'ESTRAN**  
Recherche documentaire et classement par famille des animaux de l'aquarium et étude du plancton avec des microscopes

**JOUR 6 ÇA FLOTTE ÇA COULE**  
Différentes expériences qui permettent aux élèves d'étudier les conditions de flottabilité d'un objet

**JOUR 7 MAROTTE - 7ème séance, Mise à l'eau**

### APRÈS-MIDI

**DÉCOUVERTE DES ENVIRONS**  
Balade à la découverte du quartier, le port, les plages le sentier côtier.  
**FABRICATION D'UNE MAROTTE - 1ère séance**  
Mise en place du chantier : Présentation des outils, des composantes d'une marotte et utilisation d'un vocabulaire de navigation

**FABRICATION D'UNE MAROTTE - 2ème séance**  
Traçage Découpage des différentes pièces

**FABRICATION D'UNE MAROTTE - 3ème séance**  
Collage et assemblage

**FABRICATION D'UNE MAROTTE - 4ème séance**  
Collage et assemblage

**FABRICATION D'UNE MAROTTE - 5ème séance**  
Aménagement intérieur  
**SOIRÉE BRETONNE**  
Dégustation de crêpes, danses bretonnes

**FABRICATION D'UNE MAROTTE - 6ème séance**  
Finitions et peintures

Départ du Centre - Voyage retour vers l'école

589 €

Veillées à définir avec l'équipe d'animation du centre

sur la base de 25 élèves, hors transports, 3 adultes gratuits avec un animateur Odcvl

## BIODIVERSITÉ ET NATURE / 5 JOURS

Aide Régionale

### MATIN

**JOUR 1**  
Départ de votre école  
Voyage  
Accueil - Installation

**JOUR 2 PÊCHE À PIED**  
A l'aide du matériel du parfait petit explorateur, pêche raisonnée. La récolte terminée, un tri est effectué pour constituer un aquarium.

**JOUR 3 ORNITHOLOGIE**  
Balade sur le GR34 avec des monoculaires, et une lunette ornitho, reconnaissance et identification des différents oiseaux marins.

**JOUR 4 LAISSES DE MER**  
Observation et étude des laines de mer (tri vivant/non vivant, impact sur le milieu)  
**LAND ART**  
Création d'œuvre artistique collective sur la plage en utilisant les éléments naturels

**JOUR 5 ANIMALIA**  
La fête et les pieds : jeu coopératif combinant orientation et recherche documentaire. Retour à la mer des animaux de l'estran symbolisant le retour chez eux des élèves.

### APRÈS-MIDI

**FAISONS ÉCO-NAISSANCE**  
Découverte du centre et des éco-gestes.  
Balade découverte du port de Tréboul et des plages

**AQUASHOW**  
Visite libre avec spectacle d'oiseaux et découverte du bassin sensoriel avec les animaux marins

**ÉTUDE DU PLANCTON**  
Ramassage du plancton à l'aide d'un filet à plancton dans le port, puis étude du plancton en classe avec des microscopes.

**ÉTUDE DES MACRO ALGUES**  
Reconnaissance, identification et différenciation des zooplanctons, des phytoplanctons et des macro-algues.

**ÎLE TRISTAN**  
Étude et protection de la biodiversité de la réserve de l'île et de la baie A/R en bateau ou à pied selon les coefficients de marée

**LOUP GAROU « BRETON »**  
L'incontournable soirée jeux de rôle, adaptée avec les personnages des contes bretons

Veillées à définir avec l'équipe d'animation du centre

345 €

sur la base de 25 élèves, hors transports, 3 adultes gratuits avec un animateur Odcvl

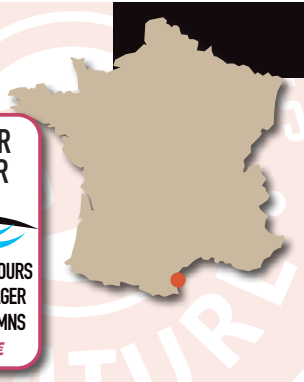


MAISON  
TOUS  
SÉJOURS



**Blandine**  
Adjointe pédagogique

- > PISCINE PRIVATIVE
- > 2 TERRAINS DE SPORT
- > 1 SITE DE CHAR À VOILE



## LES RESSOURCES DU TERRITOIRE

- LA CITÉ MÉDIÉVALE DE CARCASSONNE
- LES PISTES DE CHAR À VOILE
- LES CHÂTEAUX CATHARES SALIN DE LA PALME
- LE MONDIAL DU VENT
- LE SITE PRÉHISTORIQUE DE TAUTAVEL
- LES ACTIVITÉS NAUTIQUES



- NAUTISME



- HISTOIRE ET PATRIMOINE



- ÉCOSYSTÈMES  
- ÉNERGIES RENOUVELABLES



**CAPACITÉ D'ACCUEIL**  
> 156 élèves  
4 salles de classe

Dans le Golfe du Lion, là où se mêlent idéalement vent marin et tramontane, Les Coussoules invitent à la découverte du milieu marin et des sports de bord de mer. Sur 13 Km de plages, l'initiation au char à voile et au funboat peuvent s'associer à une étude du milieu lagunaire et à la découverte de la pêche traditionnelle ou de la conchyliculture.

7 Rue des Corbières,  
11370 LEUCATE  
04 68 45 79 64 - 06 07 22 71 75  
www.coussoules.odcvl.org  
coussoules@odcvl.org

Agrément Education nationale :  
n° 011-5-3

Établissement avec agrément PMI et adapté aux personnes en situation de handicap

## Découvrez 4 propositions de programmes sélectionnés parmi

### ÉNERGIES RENOUVELABLES / 3 JOURS

	MATIN	APRÈS-MIDI
JOUR 1	Départ de l'école Voyage aller Arrivée au Centre Odcvl Les Coussoules à La Franqui	<b>FOUR SOLAIRE</b> Expériences autour de l'énergie solaire, suivies de la fabrication d'un cuiseur solaire
JOUR 2	<b>FABRICATION D'ÉOLIENNES</b> Atelier de bricolage : fabrication d'une éolienne puis production de courant à partir d'une dynamo	<b>CHAR À VOILE</b> Séance d'initiation encadrée par Brevets d'Etat
		<b>SOIRÉE CATALANE</b>
JOUR 3	<b>PILOTAGE DE CERFS-VOLANTS</b> Découverte du fonctionnement d'un cerf-volant bi-fils, apprentissage et envol	Bilan — rangement - Retour à l'école en passant par <b>LES ÉOLIENNES DE FITOU</b> Visite commentée du site avec découverte du fonctionnement des éoliennes

**CHAR À VOILE:**  
encadré par des Brevets d'Etat



**195€**

sur la base de 25 élèves,  
hors transports, 3 adultes gratuits  
avec un animateur Odcvl

### MILIEU MARIN / SPORT / 5 JOURS

	MATIN	APRÈS-MIDI
JOUR 1	Départ de votre école Voyage Accueil - Installation	<b>VILLAGE DE LA FRANQUI</b> Jeu photos d'orientation dans le village sous forme de courre en étoile ou de parcours.
JOUR 2	<b>CALUCHE</b> Pratique d'une pêche traditionnelle et collective avec présentation des espèces pêchées et éventuellement dégustation du poisson grillé	<b>ACTIVITÉ SPORTIVE</b> Char à voile ou kayak ou funboat
		<b>SOIRÉE CATALANE</b> Soirée contes et légendes de Catalogne
JOUR 3	<b>PÊCHE À PIED</b> A l'aide du matériel du parfait petit explorateur, pêche raisonnée par groupe. La récolte terminée, un tri est effectué pour constituer un aquarium puis une étude de la biodiversité	<b>ÉTUDE DES COQUILLAGES</b> Récolte, classification et identification des coquillages
JOUR 4	<b>ACTIVITÉ SPORTIVE</b> Char à voile ou kayak ou funboat	<b>LAISSE DE MER ÉPHÉMÈRE</b> Récolte, observation et tri des lasses de mer, réalisation d'une composition éphémère.
JOUR 5	<b>PÊCHE À LA BALANCE</b> Fabrication de balances (épuisettes sans manche) puis pêche et étude du crabe.	Bilan — rangement Retour à l'école
	<b>ACTIVITÉS SPORTIVES:</b> encadrée par des Brevets d'Etat	<b>Veillées à définir avec l'équipe d'animation du centre</b>



Tarif en fonction de l'activité choisie

**355€** Char à voile ou Kayak

**389€** Funboat

sur la base de 25 élèves,  
hors transports, 3 adultes gratuits avec un animateur Odcvl



« Vos animateurs ont été très pro. La gestion de la vie quotidienne est un vrai plus chez vous. On vient aussi pour ça. Cette caractéristique vous démarque »

Mme Sauvestre - CM2



celles présentées sur notre site internet

LES PETITS MARINS / 3 JOURS



BIODIVERSITÉ MARINES / 4 JOURS

MATIN

APRÈS-MIDI

MATIN

APRÈS-MIDI

JOUR 1  
Départ de l'école  
Arrivée sur notre Centre Odcvl  
Accueil — Installation

**BALADE PANORAMIQUE SUR LE PARC NATURELS DE LA NARBONNAISE**  
Pendant cette balade, nous allons chercher les traces laissées par les animaux et les plantes. On écouterait aussi les sons de la nature, comme le chant des oiseaux, le bruit du vent et de la mer, pour découvrir le paysage sonore de Leucate. En marchant, on verra un tableau vivant avec des arbres, des pierres, des fleurs et tout ce qui nous entoure. Et pour finir, on écouterait des contes et des légendes magiques. Une aventure pleine de surprises et de découvertes !

JOUR 1  
Départ de votre école - Voyage  
Accueil - Installation  
**ATELIER MÉTÉOROLOGIE**  
Découverte des outils de mesure grâce à la station météo du centre.  
Observation tout au long du séjour, relevés journaliers sur une feuille de suivi et réalisation de graphiques

**PÊCHE À LA BALANCE**  
Fabrication de balances (épuisettes sans manche) puis pêche et étude du crabe.

JOUR 2  
**FABRICATION DE CERF-VOLANT**  
Découvrir d'où viennent les cerfs-volants, comment ils volent dans le ciel !  
Nous allons fabriquer ensemble un cerf-volant Eddy et, à la fin, le faire voler. Une activité amusante pour créer ton propre cerf-volant et le voir s'envoler dans les airs !

**PÊCHE À PIED**  
A l'aide du matériel du parfait petit explorateur, pêche raisonnée par groupe. Une fois la récolte terminée, un tri est effectué pour constituer un aquarium puis une étude de la biodiversité

JOUR 2  
**PÊCHE À PIED**  
A l'aide du matériel du parfait petit explorateur, pêche raisonnée.  
Une fois la récolte terminée, un tri est effectué pour constituer un aquarium.

**L'INFINIMENT PETIT**  
Après avoir récolté de l'eau de la lagune et de la mer, observation au microscope, noter les différences entre lagune/mer. A l'aide de clef de détermination définir les espèces observées. Puis travailler sur la salinité de l'eau, découverte de son évolution au cours de la saison et comprendre son importance.

JOUR 3  
**JEUX D'ORIENTATION DANS LE CENTRE**  
Découverte des richesses du PNR de la Narbonnaise sur ce plateau calcaire avec ses murs de pierres sèches et ses vignes

**CHERCHE, TROUVE ET RECONNAIS LES COQUILLAGES**  
Sur la plage, les enfants, tels des chasseurs de trésors, s'aventureront munis d'une clé de détermination pour explorer et découvrir coquillages et autres formes de vie. Après avoir travaillé sur leur identification, ils créeront un tableau récapitulatif à partager avec la classe.

JOUR 3  
**LA CALUCHE**  
Pratique d'une pêche traditionnelle et collective avec présentation des poissons pêchés et éventuellement dégustation du poisson grillé

**CLASSIFICATION ET CHAÎNE ALIMENTAIRE DU VIVANT**  
Sous forme de jeux par la découverte de la classification et de la chaîne alimentaires des êtres vivants croisés pendant ton séjour

Bilan — rangement  
Retour à l'école

*Veillées à définir avec l'équipe d'animation du centre*

JOUR 4  
**LAISSE DE MER ÉPHÉMÈRE**  
Récolte, observation et tri des lisses de mer puis réalisation d'une composition éphémère sur le site avec les déchets naturels (les déchets humains seront rapportés et triés au centre)

BILAN, rangement  
Voyage retour vers l'école

*Veillées à définir avec l'équipe d'animation du centre*

**CHAR À VOILE :**  
encadré par des Brevets d'Etat

**179€** sur la base de 25 élèves, hors transports, 4 adultes gratuits avec un animateur Odcvl



**249€** sur la base de 25 élèves, hors transports, 3 adultes gratuits avec un animateur Odcvl

-  - ASTRONOMIE
-  - PLEINE NATURE - SKI
-  - HISTOIRE ET PATRIMOINE
-  - ÉDUCATION ARTISTIQUE

MAISON TOUS SÉJOURS



**Raphaëlle**  
Responsable d'établissement et pédagogique



> AU CŒUR DE LA PLACE FORTE DE MONTDAUPHIN



## LES RESSOURCES DU TERRITOIRE

- LE PARC NATUREL RÉGIONAL DU QUEYRAS
- LE PARC DES ÉCRINS
- LA VILLE FORTIFIÉE DE BRIANÇON
- LE LAC DE SERRE-PONÇON
- LE DOMAINE SKIABLE DE LA FORÊT BLANCHE
- LES EXPOSITIONS ET VISITES PERMANENTES À MONT-DAUPHIN ET DE LA PLACE FORTE VAUBAN



**CAPACITÉ D'ACCUEIL**  
> 50 élèves  
15 logements accueillant de 2 à 6 personnes  
2 salles de classe

Sur un vaste promontoire rocheux qui domine les vallées du Guil et de la Durance, la place forte de Mont-Dauphin abrite le Pavillon des Officiers qui vous accueille dans des chambres spacieuses et totalement rénovés, idéal pour découvrir les richesses et l'histoire de ce lieu construit à partir de 1693.

**Place Vauban,**  
05600 Mont-Dauphin  
04 92 48 48 00 - 06 07 22 71 73  
[www.pavillondesofficiers.odcvl.org](http://www.pavillondesofficiers.odcvl.org)  
[pavillondesofficiers@odcvl.org](mailto:pavillondesofficiers@odcvl.org)

Adapté aux personnes en situation de handicap

## Découvrez 4 propositions de programmes sélectionnées parmi celles présentées sur notre site internet

### ASTRONOMIE / 3 JOURS

	MATIN	APRÈS-MIDI
JOUR 1	Départ de votre école - Voyage <b>LES CADRANS</b> Balade à la découverte des cadrans solaires	<b>PLACE FORTE DE MONT-DAUPHIN</b> Atelier du Centre des Monuments Nationaux (CMN) Une visite complète de la place forte pour la situer dans le temps.
JOUR 2	<b>CARTE DU CIEL</b> Séance 1 : Construction d'une grande carte de constellations phosphorescente	<b>ARCHITECTES EN HERBE</b> Atelier CMN Observer les bâtiments civils et militaires du village pour aborder l'architecture, puis réaliser une maquette et reproduire une façade
JOUR 3	<b>PAYSAGE DE HAUTE MONTAGNE</b> Découverte des composantes du relief du Plateau des Milles Vents	<b>CARTE DU CIEL</b> 2ème séance - finalisation Bilan — rangement - Retour à l'école <i>Veillées à définir avec l'équipe d'animation du centre</i>

**OBSERVATION DU CIEL AVEC LUNETTE ASTRONOMIQUE (INTERVENANT)**

**ENCADREMENT**  
par un animateur spécialisé



**205€**

sur la base de 25 élèves, hors transports, 3 adultes gratuits avec un animateur Odcvl

### ACTIVITÉS PLEINE NATURE / 5 JOURS

	MATIN	APRÈS-MIDI
JOUR 1	Départ de votre école Voyage Accueil - Installation Jeu découverte du centre	<b>PLACE FORTE DE MONT-DAUPHIN</b> Parcours avec le Centre des Monuments Nationaux (CMN) Une visite complète de la place forte pour la situer dans le temps
JOUR 2	<b>ORIENTATION</b> 1ère séance en coopération avec usage de la boussole	<b>VTT</b> Parcours adapté au niveau de la classe, sur sentiers balisés
JOUR 3	<b>EFFET PAPILLON</b> Atelier CMN - Découvrir la biodiversité de Mont-Dauphin et l'impact de l'homme sur notre environnement	<b>TRESOR DES MILLAURES</b> Atelier CMN - Parcours d'énigmes et d'orientation à la découverte d'une légende du dauphiné
JOUR 4	<b>RANDONNÉE</b> Randonnée à thème	<b>ORIENTATION</b> 2ème séance ludique sous forme de Compétition par groupe
JOUR 5	<b>SOLDATS DU ROI</b> Atelier CMN - Devenir de jeunes recrues aux ordres d'un officier lors d'un jeu de rôle pour comprendre l'importance de l'organisation dans un groupe !	Bilan — rangement - Retour à l'école <i>Veillées à définir avec l'équipe d'animation du centre</i>

**VTT**  
encadré par un BE  
**RANDONNÉE**  
encadré par un AMM



**359€**

sur la base de 25 élèves, hors transports, 3 adultes gratuits avec un animateur Odcvl



À THOLLON-LES-MEMISES, VARS, LE GRAND-BORNAND, SIXT FER À CHEVAL, des projets printemps sont également réalisables dans ces 4 maisons

## SKI ALPIN / 5 JOURS

### MATIN

### APRÈS-MIDI

JOUR 1	Départ de votre école Voyage aller	Arrivée au centre Accueil - Installation <b>DÉCOUVERTE DE LA STATION ET D'UN PAYSAGE DE HAUTE MONTAGNE</b>
JOUR 2	<b>ATELIER NEIGE</b> Expériences pour comprendre la neige et sa formation.	<b>SKI ALPIN</b> 1 <sup>ère</sup> séance avec description du matériel et des consignes de sécurité encadrée par des Brevets d'Etats (1 pour 12)
JOUR 3	<b>RANDONNÉE RAQUETTES</b> Sortie encadrée par un ANM	<b>SKI ALPIN</b> 2 <sup>ème</sup> séance encadrée par des Brevets d'Etats (1 pour 12)
JOUR 4	<b>ACTIVITÉS PLEIN AIR HIVERNALE</b> Luge et construction d'igloo	<b>SKI ALPIN</b> 3 <sup>ème</sup> séance encadrée par des Brevets d'Etats (1 pour 12) Passage des insignes
JOUR 5	<b>ENQUÊTE DE CONIFÈRES</b> Découverte des principales espèces de conifères du massif	Bilan – rangement Retour à l'école

POSSIBILITÉ DE RÉALISER UNE SÉANCE DE CHIENS DE TRAINEAUX



**Veillées** à définir avec l'équipe d'animation du centre

**Tarif selon la destination à partir de**

**468€**

sur la base de 25 élèves, hors transports, 3 adultes gratuits avec un animateur Odcvl



## THOLLON-LES-MEMISES

### > Le Mont-Chalon



Authentique village savoyard composé de 8 hameaux, Thollon les Mémises est une station de ski familiale où l'on pratique le ski alpin sur un domaine de taille moyenne (50 kilomètres de piste) et particulièrement adapté et apprécié des skieurs de niveau débutant et intermédiaire.

Le centre est situé à moins de 700m de la télécabine donnant accès au domaine skiable de Thollon-les-Mémises.

Le chalet dispose de chambres de 2 à 6 lits, chacune équipée de sanitaires privés (douche, lavabo, WC).

## LE GRAND-BORNAND

### > La Mazerie



Le Grand-Bornand, station conviviale, est situé au cœur de la chaîne des Aravis entre le Mont Blanc, le lac d'Annecy et la Suisse.

Le domaine skiable du Grand Bornand satisfera tous les amateurs de ski alpin et de nouveaux styles de glisse, grâce à la variété des pistes et les superbes paysages montagnards environnants.

## VARS

### > Montepente



Un site privilégié, un domaine skiable de 185 km de pistes, situé aux portes du Parc National des Écrins.

Vars Sainte Marie est aussi un village montagnard typique des Hautes-Alpes, à l'histoire et à la culture riches. Entre sports et activités montagnardes, le soleil sera au rendez-vous du séjour.

## SIXT FER À CHEVAL

### > Le Choucas



Installé à l'entrée du cirque du Fer à Cheval, aux confins de la vallée du Giffre en Haute Savoie, L'Hôtel & Centre de Montagne « Le Choucas » vous accueille en toutes saisons. Niché à 1000 mètres d'altitude, « Le Choucas » se situe aux portes d'une réserve naturelle dominée par le majestueux pic du Tenneverge.

## > partir ailleurs...

Au delà de nos propres Maisons Tous Séjours, nous avons tissé des partenariats étroits avec de nombreux établissements culturels et sportifs et hébergeurs. Sans aucune restriction, nous pouvons donner vie à tous vos projets pédagogiques. Du Nord au Sud et d'Est en Ouest, en France ou en Europe, n'hésitez pas à contacter Ophélie pour un projet personnalisé et organisé :

Secteur voyage extérieur 03 29 82 31 74



## PLAGES DE NORMANDIE / 5 JOURS

### MATIN

JOUR 1 Départ de l'école - Voyage en bus - Direction La Normandie  
Arrivée dans notre Centre Partenaire - Accueil, installation

PIQUE NIQUE FAMILLE

### APRÈS-MIDI

**DECOUVERTE LOCALE**  
Balade à la découverte des environs (Plage et centre-ville)

JOUR 2



**MÉMORIAL DE CAEN**  
Visite libre des espaces muséographiques - Film de la bataille de Normandie  
Atelier pédagogique : « Rachel, l'histoire d'une enfant cachée »  
L'atelier retrace l'histoire de Rachel, une petite fille juive sous l'Occupation. Ce récit permet d'aborder le sort des Juifs en France, la politique d'exclusion dont ils sont victimes, la rafle du Vel d'Hiv, et le quotidien d'une enfant cachée.

JOUR 3

Étude du Milieu  
**PÊCHE À PIED**



Activité au choix :  
**CHAR À VOILE**  
Séance d'initiation au pilotage du char à voile encadrée par des Brevets d'État  
OU **VISITE D'UNE FERME NORMANDE**  
Visite et atelier pédagogique  
OU **VISITE MUSÉE DU DÉBARQUEMENT D'ARROMANCHES**  
Circuit guidé en car avec découverte de la pointe du Hoc, du cimetière américain de Colleville et d'Omaha Beach

JOUR 4

**MUSEE DU MUR DE L'ATLANTIQUE**  
Visite libre du Grand Bunker entièrement rénové afin de pouvoir abriter un musée entièrement consacré au Mur de l'Atlantique

**PLAGES DU DEBARQUEMENT**  
Visite et atelier pédagogique

JOUR 5

**FALAISE DES VACHES NOIRES**  
Visite guidée

Bilan - Rangement - Départ du Centre  
Voyage retour vers l'école  
Panier repas à emporter pour le retour

**VISITES GUIDÉES :**  
encadrées par des conférenciers



473 €

sur la base de 25 élèves,  
hors transports, 3 adultes gratuits  
avec un animateur Odcvl

Venez découvrir les plages de Normandie, où l'histoire du D-Day se mêle aux paysages à couper le souffle, avec des côtes sauvages, des villages pittoresques et une ambiance unique à chaque marée.

## GUÉDELON LE CHANTIER MÉDIÉVAL / 3 JOURS

### MATIN

JOUR 1 Départ de l'école  
Voyage aller en bus  
Arrivée au Centre - Accueil - Installation

PIQUE NIQUE FAMILLE

JOUR 2

**LE CHANTIER DE GUÉDELON**  
« Dans les pas des bâtisseurs »  
Visite du chantier à la découverte du château et des artisans

JOUR 3

**ATELIER MÉDIÉVAL**  
Confection d'une boudier

### APRÈS-MIDI

**OUTILS DE MESURE DE MOYEN-ÂGE**  
Fabrication des instruments de mesure utilisés par les tailleurs de pierre et les charpentiers. Piges et cordes à 13 nœuds

**LE CHANTIER DE GUÉDELON**  
Atelier pédagogique

Bilan - Rangement - Départ du Centre  
Voyage retour à l'école en bus

sur la base de 25 élèves,  
hors transports, 3 adultes gratuits  
avec un animateur Odcvl

318 €

Veillées à définir  
avec l'équipe  
d'animation



Découvrez une ville où le charme de l'Alsace se mêle à l'élégance de son architecture, les bords de l'Il, la Petite France, sa célèbre cathédrale et une atmosphère chaleureuse à chaque coin de rue.

## STRASBOURG / 3 JOURS

### MATIN

JOUR 1 Voyage aller  
**LA PETITE FRANCE**  
Balade découverte au cœur de la vieille ville  
Pique-nique fourni par vos soins

PIQUE NIQUE FAMILLE

JOUR 2

**PARLEMENT EUROPÉEN**  
Visite guidée  
AU PARC DE L'ORANGERIE

JOUR 3

**LE VAISSEAU**  
La science en s'amusant  
Visite libre  
(Jeu de piste « Milieu tu dors » possible)  
Panier repas

### APRÈS-MIDI

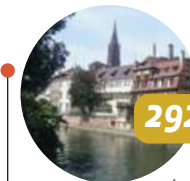
**MUSÉE D'ART MODERNE**  
Atelier à définir

**BATORAMA**  
20 siècles d'Histoire  
Découverte de la ville au fil de l'eau  
**CATHÉDRALE**  
Accès à la plateforme

**MUSÉE ALSACIEN**  
Visite libre  
A la découverte de la culture alsacienne  
Goûter - Voyage retour vers l'école

Veillées à définir  
avec l'équipe  
d'animation

**VISITES GUIDÉES :**  
encadrées par des conférenciers



292 €

sur la base de 25 élèves,  
hors transports, 3 adultes gratuits  
avec un animateur Odcvl

À la découverte d'une ville où l'histoire rencontre la modernité, avec ses traboules mystérieuses, sa cuisine réputée et ses magnifiques quartiers à explorer !

## LYON / 3 JOURS

### MATIN

JOUR 1 Départ de l'école - Voyage aller en bus  
Arrivée au Centre  
Accueil - Installation

PIQUE NIQUE FAMILLE

JOUR 2

**PARC DE LA TÊTE D'OR**  
Visite et balade dans le poumon de Lyon  
et parc zoologique - Théâtre de Guignol

JOUR 3

**CROISIÈRE BATEAU LYONNAIS**  
Balade en bateau au travers du Vieux-Lyon et de la Confluence, admirez les monuments emblématiques de la ville, accompagnés par un guide qui propose aux élèves un commentaire ludique et rempli de petites anecdotes

Bouchon ou Brasserie Lyonnaise

### APRÈS-MIDI

**MUSÉE DES CONFLUENCES**  
Musée d'histoire naturelle, d'anthropologie, des sociétés et des civilisations. Atelier pédagogique au choix

**MURS PEINTS DE LYON**  
Parcours à la découverte des murs peints de Lyon

**VIEUX-LYON**  
Visite guidée du quartier du Vieux-Lyon, sa cathédrale St Jean, ses traboules et autres spécificités  
**FOURVIÈRE**  
Montée à Fourvière en funiculaire avec lecture de paysage de Lyon.  
Découverte des théâtres Romains.  
Voyage retour

sur la base de 25 élèves,  
hors transports, 3 adultes gratuits  
avec un animateur Odcvl

294 €

Veillées à définir avec l'équipe d'animation





## PUY DU FOU ET CHÂTEAUX DE LA LOIRE / 5 JOURS

	MATIN	APRÈS-MIDI
JOUR 1	Départ de votre école Voyage aller Arrivée au Centre Accueil - Installation	<b>CHATEAU DE CHENONCEAU</b> Balade en gabare (bateau) sous les arches du château de Chenonceau, Embarquement à Chisseaux
JOUR 2	<b>CHATEAU D'AMBOISE</b> Visite guidée (Thème selon le cycle) Le château royal d'Amboise est une ancienne résidence des rois de France surplombant la Loire	<b>LE CLOS LUCE</b> Visite libre avec support Découvert de la première demeure de Léonard de Vinci
JOUR 3	<b>LE PUY DU FOU</b> Accès au Grand Parc pour 2 jours	<b>PUY DU FOU</b> Accès libre aux spectacles
JOUR 4	<b>LE PUY DU FOU</b> Accès libre aux spectacles	<b>PUY DU FOU</b> Accès libre aux spectacles
JOUR 5	<b>CHÂTEAU de CHAMBORD</b> Visite libre ou guidée d'un château placé dans la première liste des Monuments historiques en France dès 1840, et classé au patrimoine mondial de l'Unesco depuis 1981	Bilan — Rangement Retour à l'école en bus  <i>Veillées à définir avec l'équipe d'animation</i>



**549€**

sur la base de 25 élèves, hors transports, 3 adultes gratuits avec un animateur Odcvl



## LA PENICHE / 5 JOURS

La vie à bord d'une péniche

*Découvrir chaque jour un nouveau décor grâce à un hébergement qui allie confort, sécurité et mobilité. Apprendre à vivre ensemble dans les espaces réduits d'un bateau en respectant l'environnement naturel et humain, apprendre à gérer l'énergie limitée et l'eau potable.*

	MATIN	APRÈS-MIDI
JOUR 1	<b>BÉZIERS</b> Accueil en gare ou au quai du Port-Neuf Embarquement Installation et présentation	Le pont-Canal ; le jardin des Poètes
JOUR 2	<b>BÉZIERS VERS LE MALPAS</b> <b>LE FONCTIONNEMENT DES ÉCLUSES</b> Écluse d'Orb, Pont-Canal de Béziers et 7 écluses de Fonsérannes	<b>VISITE DE L'OPPIDUM D'ENSÉRUNE</b> Vue sur l'Étang asséché de Montady
JOUR 3	<b>LE MALPAS VERS CAPESTANG</b> <b>LE TUNNEL DU MALPAS,</b> sa légende... Poilhes-la-Romaine	<b>LE VILLAGE DE CAPESTANG</b> Jeu de piste découverte
JOUR 4	<b>CAPESTANG VERS ARGELIERS</b> <b>LES PONTS DE CAPESTANG,</b> Pigasse et la Croisade	<b>EXPLOITATION PÉDAGOGIQUE ; JEUX</b>
JOUR 5	<b>ARGELIERS VERS SALLÉLES</b> <b>LE CANAL DE JONCTION ET LES ÉCLUSETTES</b>	<b>VISITE DU MUSÉE DES POTIERS AMPHORALIS L'Aude et la cale sèche du Gailhousty</b>



**508€**

*Veillées à définir avec l'équipe d'animation*

sur la base de 25 élèves, hors transports, 3 adultes gratuits avec un animateur Odcvl

exemple de programme

## AUVERGNE / 5 JOURS

*Partez à la découverte de l'Auvergne, une région où la nature sauvage se dévoile à travers ses volcans, ses paysages verdoyants et ses villages authentiques, pour une expérience unique en plein cœur de la France.*

	MATIN	APRÈS-MIDI
JOUR 1	Départ de l'école - Voyage aller en bus Direction l'Auvergne Arrivée dans notre centre partenaire	Accueil, installation  Balade à la découverte des environs
JOUR 2	<b>LE PUY DE DOME</b> Monter au sommet avec le train. Découverte de la Chaîne des 80 Volcans Lecture de paysage	<b>VISITE D'UNE FROMAGERIE</b> Le Cantal, le Saint-Nectaire, la Fourme d'Ambert, le Salers Autant d'AOP pour une seule région
JOUR 3	<b>VULCANIA</b> Atelier : Un volcan comment ça marche Ou un séisme, c'est quoi ?	<b>VULCANIA</b> Visite guidée
JOUR 4	<b>RANDONNÉE</b> Sur un volcan avec accompagnateur moyenne montagne	<b>VOLCAN DE LEMPTÉGY</b> Découverte d'un Volcan de l'intérieur ! Jeu de piste à travers le Volcan
JOUR 5	<b>CLERMONT-FERRAND</b> Visite du « Vieux Clermont » avec 1 guide conférencier.	Bilan — Rangement Départ du Centre Voyage retour vers l'école

**520€**

*Veillées à définir avec l'équipe d'animation*

sur la base de 25 élèves, hors transports, 3 adultes gratuits avec un animateur Odcvl



## MA CLASSE COOPÉRATIVE À MONTDAUPHIN OU DANS LES VOSGES

*Cette proposition vise à intégrer les enfants, futurs citoyens, à la préparation de séjour et à la gestion de la vie quotidienne et collective. La thématique du séjour est libre et sera préparée en concertation avec l'équipe d'animation. Des temps de gestion collectifs (conseils d'enfants) sont prévues à l'emploi du temps.*



- > LE PAVILLON DES OFFICIERS
- > LA MAISONDICI
- > LE HAUT DU TÔT

# Paris, à la découverte de la capitale !

## PARIS, PAR QUARTIERS / 5 JOURS

### MATIN

JOUR 1

ARRIVÉE À PARIS

#### VEDETTES DU PONT NEUF

Croisière commentée sur la Seine, à la découverte des principaux ponts et monuments de la Capitale.

JOUR 2

#### LES INVALIDES

Visite guidée ou contée, le Tombeau de Napoléon



JOUR 3

#### L'ARC DE TRIOMPHE MONTÉE

Haut lieu de commémoration, découverte de ce monument au fil des siècles de sa construction par Napoléon jusqu'à aujourd'hui avec la tombe du soldat inconnu

JOUR 4

#### JOURNÉE AU CHÂTEAU DE VERSAILLES VISITE GUIDÉE

Jeu de piste dans les Jardins

JOUR 5

#### MUSÉE DE L'ORANGERIE

Découvrir les collections du musée. Comprendre la singularité des Nymphéas de Monet dans son œuvre. Appréhender, à travers une sélection d'œuvres de Matisse, Picasso, Soutine, Rousseau, Derain... les contours de la collection du marchand Paul Guillaume et son apport à la compréhension de l'art des débuts du XXe siècle.

**VISITES GUIDÉES :**  
encadrées  
par des conférenciers

### APRÈS-MIDI

#### LA CONCIERGERIE

Une visite complète du monument pour découvrir son histoire, son rôle, sa transformation : de salles médiévales du palais royal à lieu d'incarcération. Découverte du parcours révolutionnaire. La visite idéale pour découvrir le monument de manière générale.

#### ILE DE LA CITÉ

Jeu de piste pour comprendre l'évolution de Paris, découvrir le quartier historique de Notre Dame de Paris et retour sur son histoire

#### PALAIS DE LA DÉCOUVERTE

Après plusieurs années de fermeture pour travaux, le Palais de la Découverte réouvre ses portes ! Plusieurs choix de thématiques et d'ateliers à convenir en fonction de votre projet

#### LE PALAIS DU LOUVRE

Balade commentée sur l'évolution de l'architecture du palais du Louvre, découverte les Colonnes de Buren et passage par les anciennes écuries de Napoléon

#### SACRÉ CŒUR

Balade commentée du quartier de la Place du Tertre. Lieu de vie d'artistes peintres comme Renoir ou Van Gogh. Passage par la Basilique du Sacré-Cœur.

#### LE MARAIS

Jeu de piste à la découverte d'un quartier où la quiétude règne mais en plein cœur de Paris. Passage par la Place des Vosges, proche du lieu de vie de Victor Hugo...

*Veillées à définir avec l'équipe d'animation*

**553 €**

### TARIFS

sur la base de 25 élèves, 1 animateur Odcvl, 1 enseignant et 2 accompagnateurs  
- Hors transports AR  
- Transport sur place en métro compris



## PARIS, VU D'EN HAUT / 2 JOURS

### MATIN

JOUR 1

ARRIVÉE À PARIS

#### SACRÉ CŒUR

Balade commentée du quartier de la Place du Tertre. Lieu de vie d'artistes peintres comme Renoir ou Van Gogh. Passage par la Basilique du Sacré-Cœur.

JOUR 2

#### TOUR EIFFEL

Montée au 1er étage par les escaliers

### APRÈS-MIDI

#### L'ARC DE TRIOMPHE, MONTÉE

Haut lieu de commémoration, découverte de ce monument au fil des siècles de sa construction par Napoléon jusqu'à aujourd'hui avec la tombe du soldat inconnu

#### VEDETTES DU PONT NEUF

Croisière commentée sur la Seine, à la découverte des principaux ponts et monuments de la Capitale.

**170 €**

## SUR LES PAS DE NAPOLÉON / 2 JOURS

### MATIN

JOUR 1

ARRIVÉE À PARIS

#### L'ARC DE TRIOMPHE, MONTÉE

Haut lieu de commémoration, découverte de ce monument au fil des siècles de sa construction par Napoléon jusqu'à aujourd'hui avec la tombe du soldat inconnu

JOUR 2

#### LES INVALIDES

Visite guidée ou contée, le Tombeau de Napoléon

### APRÈS-MIDI

#### LE PALAIS DU LOUVRE

Balade commentée sur l'évolution de l'architecture du palais du Louvre, découverte les Colonnes de Buren et passage par les anciennes écuries de Napoléon

#### VEDETTES DU PONT NEUF

Croisière commentée sur la Seine, à la découverte des principaux ponts et monuments de la Capitale.

**166 €**

## PARIS, OUVERTURE SUR LE MONDE / 2 JOURS

### MATIN

JOUR 1

ARRIVÉE À PARIS

#### LA PHILHARMONIE DES ENFANTS

Découvrir en autonomie des notions fondamentales telles que les sons et phénomènes sonores, le fonctionnement des instruments, l'expérience des musiciens, le corps comme instrument ou la musique comme langage et moyen d'expression.

JOUR 2

#### L'INSTITUT DU MONDE ARABE

Visite guidée En apprendre plus sur le monde arabe, ses cultures et son histoire

### APRÈS-MIDI

#### MUSÉE DES ARTS ASIATIQUES

Découvrir les œuvres des collections en les replaçant dans leur contexte culturel grâce aux contes et légendes traditionnelles.

#### MUSÉE DU QUAI BRANLY

Visite guidée - L'art des premières civilisations d'Afrique, d'Asie, d'Océanie et des Amériques

**169 €**

# Imaginons ensemble vos sorties scolaires éducatives

## à la journée...

### HISTOIRES D'AUTREFOIS LES HAUTES MYNES DU THILLOT



**MATIN**

Visite guidée des anciennes mines de cuivre et de la maison des Hautes Mynes

PIQUE NIQUE FAMILLE

**APRÈS-MIDI**

Atelier pédagogique sur la géologie ou l'hydrologie

21 €

■ Journée accompagnée par 1 animateur Odcvl

par élève, hors transport

### VERDUN

**MATIN**

Visite guidée du Fort de Douaumont, de la citadelle souterraine, des tranchées.

PIQUE NIQUE FAMILLE

**APRÈS-MIDI**

Découverte du village détruit de Fleury

23 €

■ Journée accompagnée par 1 animateur Odcvl

par élève, hors transport

### NANCY

**MATIN**

**JARDIN BOTANIQUE**

Atelier ou visite  
Atelier boutures et multiplication végétative  
Atelier graines et découverte des agrumes  
Empreintes de la forêt  
Histoires d'arbres

PIQUE NIQUE FAMILLE

**APRÈS-MIDI**

**LE FÉRU DES SCIENCES**

Atelier ou Visite commentés au choix :  
**De Fer et d'Hommes** : L'histoire du fer, de sa transformation à sa fabrication, est étroitement liée à l'histoire de la Lorraine et de ses habitants.  
**Les Jeux Vidéos** : les élèves apprendront les bases du codage sans outil informatique  
**Mesures** : découvertes avec une activité sur l'évolution fascinante des outils et unités de mesure

20 €

■ Journée accompagnée par 1 animateur Odcvl

par élève, hors transport

### LE MANOIR D'AILLEURS



**JOURNÉE**

**Sportive, Nature, Terroir ou Sciences !**  
2 animations du Manoir au choix. **Faites-votre programme !**

PIQUE NIQUE FAMILLE

par élève, hors transport

17 €

■ Journée accompagnée par 1 animateur Odcvl

**Normandie**  
**ARGUEIL**  
**Le Manoir d'Argueil**

### DÉCOUVERTE DE DOUARNENEZ

**MATIN**

Découverte du port de plaisance et ses infrastructures, des plages et du sentier côtier

PIQUE NIQUE FAMILLE

**APRÈS-MIDI**

Jeu de piste sur le chemin de la Sardines  
Enquête à travers des témoignages au cœur de l'ex-capitale de la sardine, puis dégustation

15 €

■ Journée accompagnée par 1 animateur Odcvl

**Finistère**  
**DOUARNENEZ TRÉBOUL**  
**Le Steredenn**

### NOËL EN ALSACE

**MATIN**

**Marché de Noël Alsacien**

visite d'un marché de Noël typique alsacien à Comar ou Kaisersberg

PIQUE NIQUE FAMILLE

**APRÈS-MIDI**

**Atelier Cuisine Noël**

Confection de petits gâteaux alsaciens préparés pour les fêtes de fin d'année : les Bredele

17 €

■ Journée accompagnée par 1 animateur Odcvl

**Alsace**  
**MUNSTER**  
**La Fermeraie**

### LA NATURE SANS CHAUSSURES

**MATIN**

Sentier pieds nus  
Sur le parcours balisé, faites découvrir les matériaux naturels à vos élèves

PIQUE NIQUE FAMILLE

**APRÈS-MIDI**

Balade contée  
Quand chaque élément de la forêt devient l'occasion d'un nouveau conte

15 €

■ Journée accompagnée par 1 animateur Odcvl

**Vosges**  
**LA BRESSE**  
**Le Pont du Metty**

### TARIFS

sur la base de 25 élèves,  
1 animateur Odcvl  
1 enseignant et  
2 accompagnateurs  
Hors transports

Visite d'une ferme aquacole.  
La vie secrète de la forêt.  
Les petites bêtes de la mare.  
Les oiseaux de nos régions.  
Flore aquatique.  
Le tapis à histoire  
du développement durable.

## Animations à la journée

▶ **L'Étang Lallemand  
LES VOIVRES**

▶ **Le Moulin Gentrey  
HARSULT, LA VÔGE-LES-BAINS**

Structure d'éducation à l'environnement,  
membre des réseaux Ter'O et LorEEN.

Sa vocation :

faire vivre aux différents publics des expériences  
dans la nature tout en permettant une prise de  
conscience des enjeux environnementaux actuels.



INFORMATIONS  
ET RÉSERVATIONS  
au 03 29 36 38 43



## PRÉHISTOIRE : LES VOSGES IL Y A 20 000 ANS

NOUVELLE  
THÉMATIQUE

Découvrez la vie des chasseurs-cueilleurs de la fin du Paléolithique  
et le quotidien de nos ancêtres préhistoriques.



JOURNÉE animée  
par un géographe  
historien de  
formation,  
dans toutes nos  
maisons du  
massif vosgien et,  
en toute saison.



vosre projet  
sur 2, 3 ou 5 jours,  
contactez - nous !

### MATIN

JOUR 1  
Départ de l'école  
Voyage aller - Arrivée au Centre Odcvl  
Accueil - Installation

JOUR 2  
**JOURNÉE PALEOLITHIQUE**  
Avec le bureau des montagnes des hautes-Vosges  
Atelier 1 : Rappel sur les échelles de temps de la Préhistoire et l'Histoire.  
Atelier 2 : Le mode de vie d'Homo Sapiens, il y a 20 000 ans :  
les chasseurs-cueilleurs  
Atelier 3 : Le rôle du feu dans la vie des Hommes

JOUR 3  
**POTERIE**  
Fabrication d'un pot en argile

JOUR 4  
**TRACES ET EMPREINTES**  
Découverte des indices de présences animales dans la forêt

JOUR 5  
**CUISINE NATURE**  
Cuisiner des éléments comestibles qu'on peut trouver dans la nature  
Rangement - Inventaire - Départ de l'hébergement

### APRÈS-MIDI

**BALADE NATURE**  
Balade d'immersion dans la nature autour du centre  
**FEU DE CAMP**

**JOURNÉE PALEOLITHIQUE**  
Atelier 4 : Le rôle de la cueillette et du glanage  
Atelier 5 : L'art pariétal  
Atelier 6 : Le rôle de la chasse par la découverte des  
armes de chasse du Paléolithique Supérieur :  
du propulseur à l'arc

**CABANE DANS LES BOIS**  
Construction de cabanes dans la nature

**MUSIQUE NATURE**  
Utilisation des éléments naturels comme instruments de musique

Bilan - Rangement  
Départ du Centre après le déjeuner  
Voyage retour à l'école

379€

Veillées à définir avec l'équipe  
d'animation du centre

sur la base de 25 élèves, hors transports,  
3 adultes gratuits avec un animateur Odcvl

Une immersion vivante et concrète  
pour expérimenter des savoir-faire  
vieux de plusieurs milliers d'années.

## Culturels et Linguistiques

Offrir à vos élèves la possibilité de découvrir une culture différente et de visiter des emblèmes  
du patrimoine européen ou encore une autre langue.  
Susciter leur curiosité pour leur donner envie de s'initier aux langues vivantes et en favoriser les  
apprentissages ultérieurs.

En France et en Europe, nous proposons différentes destinations et formules  
au-delà de nos frontières.



## BARCELONE, VILLE D'ART ET D'HISTOIRE / 8 JOURS



### MATIN

JOUR 1  
Départ de l'école

PIQUE NIQUE FAMILLE

JOUR 2  
**L'HISTOIRE DE BARCELONE**  
L'histoire, les symboles, les traditions

JOUR 3

JOUR 4  
**BARCELONE MODERNE**  
A la découverte de l'architecture Gaudienne  
Visite Libre de la Casa Vicens, la 1er maison de Gaudi

JOUR 5  
**BARCELONE GOTHIQUE**  
A la découverte des Ramblas, de la Cathédrale, de la place Reial, ...

JOUR 6  
**MUSÉE MARITIME**  
Visite guidée en français des Chantiers Navals, complexe architectural de  
plus de 700 ans. Des chantiers navals au musée en passant par l'atelier  
d'artillerie et la caserne

JOUR 7  
**AQUARIUM**  
Visite libre avec questionnaire de l'aquarium de Barcelone

JOUR 8  
Départ  
de l'hébergement



### APRÈS-MIDI

Arrivée à l'Auberge - Installation  
Consignes pour les déplacements en métro et à pied  
Explication du programme

**MUSÉE D'HISTOIRE DE LA CATALOGNE**  
Visite guidée. Retrace l'histoire de la région du Paléolithique au XXème siècle

**MUSÉE DES SCIENCES**  
Journée au Musée des Sciences de Barcelone  
Atelier thématique - Expériences

**JEUX COLLECTIFS  
SUR LA PLAGE**

**LA SAGRADA FAMILIA**  
Visite guidée de la célèbre Basilique

**PARC GUELL**  
Visite découverte du Parc Güell. L'une des œuvres les plus connues de Gaudi.

**MONTJUIC**  
Balade commentée (Château de Montjuic, Fontaine Juan Miro, El poble Espanyol...)  
**LECTURE DE PAYSAGE**  
Approche ludique pour une mise en perspective du littoral  
et de l'architecture urbaine

Retour à l'école

Veillées à définir avec l'équipe d'animation

sur la base de 25 élèves, hors transports,  
3 adultes gratuits avec un animateur Odcvl

849€

## LONDRES, HISTOIRE ET LITTÉRATURE / 5 JOURS



### MATIN

JOUR 1 Départ de l'école

PIQUE NIQUE FAMILLE



JOUR 2 **LONDON EYE**  
Tour sur la grande roue de Londres

JOUR 3 **BUCKINGHAM PALACE**  
La relève de la garde

JOUR 4 **TOWER BRIDGE**  
Visite du pont et exposition des machines à vapeur de l'époque victorienne avec support pédagogique

JOUR 5 Rangement - Inventaire - Départ de l'hébergement  
**LES ECURIES ROYALES**  
Visite audioguidée  
**LE MUSÉE DE LA REINE**  
Visite libre

### APRÈS-MIDI

**LA CITY**  
Balade commentée du centre historique de Londres : les anciens édifices et les grandes Tours.

**LE WEST END**  
Balade commentée à la découverte de Covent Garden, Oxford street et Picadilly Circus

**THE GLOBE**  
Visite guidée du théâtre

**WESTMINSTER**  
Balade commentée du quartier avec découverte et étude de l'architecture de Big Ben.

Retour à l'école

*Veillées à définir avec l'équipe d'animation du centre*



688 €

sur la base de 25 élèves, hors transports, 3 adultes gratuits avec un animateur Odcvl

## BRUXELLES / 5 JOURS



### MATIN

JOUR 1 Arrivée à Bruxelles  
Installation à l'hébergement

PIQUE NIQUE FAMILLE

JOUR 2 **MUSÉE BELVUE**  
Visite libre du musée de l'histoire de la Belgique

JOUR 3 **BRUXELLES, CAPITALE DE LA BANDE DESSINÉE**  
Parcours à la découverte des auteurs du 9ème art

JOUR 4 **LE PARLEMENTARIUM**  
Visite libre puis jeu de rôle « Dans la peau d'un député européen »

JOUR 5 Rangement - Inventaire - Départ de l'hébergement

### APRÈS-MIDI

**BRUXELLES BAROQUE**  
Balade commentée : l'hôtel de ville, la grand place, le Manneken-Pis, les cathédrales, ...

**MINI-EUROPE**  
Visite guidée ou jeu Europ-Oly

**LE CENTRE DE LA BANDE DESSINÉE**  
Visite guidée

**L'ATOMIUM**  
Visite avec document pédagogique

Retour à l'école

*Veillées à définir avec l'équipe d'animation*



sur la base de 25 élèves, hors transports, 3 adultes gratuits avec un animateur Odcvl

584 €

Odcvl,  
c'est aussi des projets de séjours  
pour collèges et lycées

...  
votre  
voyage scolaire  
avec Odcvl

COLLÈGE  
LYCÉE

BROCHURES  
sur odcvl.org

Engagez vos élèves  
dans un esprit de découverte,  
de responsabilisation et de coopération.

Réussir votre voyage scolaire :  
Écouter vos besoins,  
Échanger et construire avec vous un projet personnalisé !

Avec Odcvl,  
votre projet ne se limite pas à un budget

Vos élèves vont vivre une aventure grandeur nature en toute confiance.

Séjours cohésion, intégration, sauvetage...



# Une équipe à votre service

Notre équipe expérimentée est à votre disposition pour un dialogue constructif autour de votre projet : destination, ambition citoyenne, thématique et financement.



**ANTHONY**  
Responsable classes de découvertes



**NADÈGE**  
pour  
La Mauselaine  
Le Pont du Metty  
Le Chalet d'Artimont  
Le Haut du Tôt



**OPHÉLIE**  
pour  
Les Coussoules  
Le Steredenn  
Paris  
et séjours extérieurs



**GAËL**  
Assistant administratif des séjours



**MATHILDE**  
pour  
La Fermeraie  
Le Manoir d'Argueil  
La Maisondici  
Le Pavillon des Officiers

sur notre site internet : de nombreux projets à découvrir!

## En 2025 Odcvl a accueilli :

**17 466** élèves en séjours scolaires (de la maternelle au lycée)

**100%** des enseignants accueillis en 2025 nous accordent leur confiance pour leur prochain séjour

**10 319** personnes accueillies en séjours touristiques et sportifs

**4 012** enfants et jeunes en COLO

Soit plus de **31 000** personnes accueillies en 2025 !

**45** animateurs professionnels  
**380** projets scolaires  
**11** maisons tous séjours ouvertes toute l'année

plus de **87 ans** d'expérience



PARC D'ACTIVITÉS DE LA ROCHE  
BP 247 - 88007 ÉPINAL CEDEX  
**TÉL : 03 29 82 31 74**



[grandeur.nature@odcvl.org](mailto:grandeur.nature@odcvl.org)  
[www.odcvl.org](http://www.odcvl.org)