



Classes de découvertes

DÉCOUVRIR,
APPRENDRE,
EXPÉRIMENTER

...

2 0 2 6 2 0 2 7



**SÉJOURS SUR MESURE
ET PROPOSITIONS DE PROGRAMMES**



Odcvl, comptoir de projets éducatifs

L'interface des classes de découvertes

Parce que votre projet est unique,
seule une **RÉPONSE PERSONNALISÉE** peut-être envisagée.

Odcvl vous propose donc d'être l'**ARCHITECTE** de votre séjour.
Fort de notre expérience de plus de 85 ans, nous vous accompagnons dans toutes vos démarches de A à Z pour la réussite de vos orientations pédagogiques.

Notre ambition est d'être **À VOTRE ECOUTE** pour mettre en vie votre projet et vous apporter des réponses adaptées.



**Société Coopérative
d'Intérêt Collectif (SCIC)
engagée dans le mouvement
de l'Éducation populaire,
Odcvl a toujours œuvré
à encourager le plus grand
nombre de départs en classes
de découvertes.**

**Odcvl
depuis son origine,**
a défini et maintenu les conditions
d'une **laïcité**, qui assure le bon
exercice de la vie en collectivité, et
donc du vivre ensemble, et ce pour
installer un cadre dans lequel chacun,
quelles que soient ses origines
sociales, culturelles, religieuses ou
philosophiques, puisse être accueilli
de façon libre, juste et égale.

**Odcvl
réaffirme le principe
d'éducation à la citoyenneté,**
qui transcende les appartenances
culturelles, sociales, spirituelles
ou communautaires, et invite
chaque individu au respect
mutuel.

**Odcvl
garantit d'offrir à tous
un espace de liberté,
d'égalité et de tolérance**
à l'égard de la personnalité,
des convictions et de
l'intimité de chacun.



Notre démarche « **Grandeur Nature** »

> **Être votre partenaire dans toutes vos démarches**
Ambitions éducatives, dossier administratif,
subventions, transport...

> **Répondre à l'Extrait du BO du 05 janvier 2005,**
qui précise que : « la classe de découvertes est un espace
de temps opportun pour aborder dans des situations
inhabituelles et particulièrement favorables, le domaine
du vivre ensemble ».

> **Inciter une démarche active
de découvertes qui place l'élève
au cœur du système éducatif.**

> **Faire l'école « ailleurs et autrement »,
rompre avec ses habitudes et en découvrir d'autres.**



Notre Restauration

Une Alimentation Responsable et de Qualité



**Nous ne concevons pas de menus
répondant à des convictions personnelles
ou religieuses.**

Nous augmentons chaque année nos achats
en circuits courts, en choisissant des produits
de saison, en privilégiant une collaboration avec
des producteurs ayant une pratique respectueuse
de l'environnement ou une **production bio**.

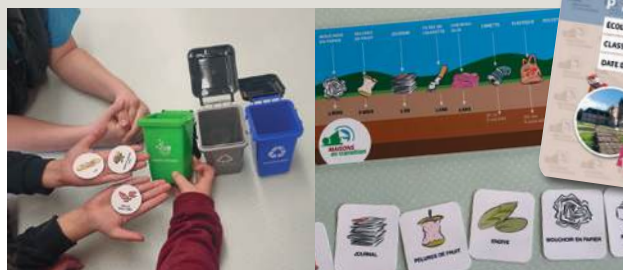
Nous privilégions des menus élaborés pour
offrir à tous une alternance régulière entre
les repas avec viande et sans produits carnés,
tout en garantissant un **équilibre alimentaire**
au quotidien.

Nous respectons tout Plan Alimentaire
Individualisé (PAI) en cas d'allergie et dans
le respect des prescriptions médicales.

Un outil
pédagogique
innovant
développé
par Odcvl
en Cohérence
avec notre
Politique RSE



Notre cellule de développement pédagogique Odcvl innove !
Conçue pour favoriser l'éducation à l'environnement, cette malle multifonction réunit des jeux et des outils pédagogiques qui sensibilisent à l'éco-responsabilité et la transition écologique de manière ludique et engageante.
Présente dans toutes les maisons Odcvl, il s'agit d'une véritable boîte à outils pour l'animation, adaptée à tous les types de public que nous accueillons.
Que ce soit lors d'animations dédiées ou dans les moments informels de la journée, Maison en Transition s'intègre parfaitement dans la vie quotidienne des participants, créant ainsi des occasions d'apprendre en s'amusant.



TARIFS

Pour chaque programme proposé sur la base de 25 élèves, le tarif comprend :

- > La pension complète, et les animations
- > 1 animateur professionnel pour votre classe
- > Toutes les activités sportives encadrées par des Brevets d'Etat
- > La construction de votre dossier administratif pour votre inspection académique
- > La création d'un blog pour garder le contact avec les familles

Nous accordons la gratuité totale de l'enseignant et de 2 accompagnateurs



SÉCURITÉ

- Toutes nos Maisons Tous Séjours et nos partenaires bénéficient d'un avis favorable de la commission de sécurité et sont agréés par l'inspection académique.
- Un personnel Odcvl est toujours présent sur nos maisons, assurant ainsi une **surveillance continue**, y compris la nuit, pour gérer d'éventuels soucis.
- Les **maisons** sont systématiquement **fermées la nuit**.
- Un **véhicule de service** est toujours **disponible** dans nos Maisons Tous Séjours en cas de besoin.
- Un **réseau de médecins** est identifié pour toute urgence.
- Les **maisons disposent d'infirmeries** pour le stockage des médicaments.
- Tous les **numéros d'urgence** sont clairement affichés dans nos maisons.
- Nous vous fournissons un exemple de **fiche sanitaire** à faire remplir par les responsables légaux des enfants.
- Tout élève faisant l'objet d'un PAI ou présentant des difficultés de santé doit être signalé à nos responsables de maisons pour **garantir un accueil adapté et sécurisé**.

Les plus

- Un **trousseau** vous est fourni.
- Une **réunion de présentation** des séjours avec les parents peut être organisée dans votre école, en présentiel ou en visioconférence.
- Un **week-end de préparation** pour les enseignants, leur permettant de découvrir les maisons, peut être organisé.
- Nous pouvons **vous aider à financer vos projets** en vous transmettant un récapitulatif de toutes les aides possibles et en vous offrant un lot par école pour votre kermesse ou tombola.

Du massif des Vosges aux Hautes-Alpes, de la Baie de Somme à Leucate, du « Savoir Rouler » à la « Mission Ecolo », nous vous accompagnerons de A à Z pour un projet de qualité reconnue.

un séjour pédagogique et citoyen



Convaincus que l'expérimentation favorise l'acquisition des savoirs, la mise en oeuvre de nos classes de découvertes est organisée autour de deux notions : L'ÉLÈVE ACTEUR et le VIVRE ENSEMBLE. « J'entends et j'oublie. Je vois et je me souviens. Je fais et je comprends. » (Confucius)

> observer > manipuler > enquêter >

Nos équipes de professionnels

ADJOINT PÉDAGOGIQUE

Professionnels expérimentés de l'animation, les responsables pédagogiques de nos centres prennent contact avec vous en amont de votre séjour, affinent chaque détail du programme et coordonnent le rythme de travail des animateurs et des intervenants extérieurs : ce sont vos interlocuteurs privilégiés.

LEURS ATOUTS :

- > Connaissance parfaite des richesses naturelle et humaines de leur région
- > Maîtrise des spécificités pédagogiques liées à chaque cycle d'enseignement
- > Gestion des règles d'hygiène et de sécurité

LES ANIMATEURS

Animation des activités ou de la vie quotidienne ?

Chez Odcvl, les animateurs s'occupent des deux !

Le temps de présence de nos animateurs est optimisé selon les modules de votre programme pour assurer la continuité éducative recherchée.

Tous titulaires du BAFA, du BAFD ou d'un BPJEPS, les animateurs bénéficient d'un temps de formation initiale par Odcvl en début de contrat, puis continue aux méthodes d'animations nouvelles et aux outils pédagogiques exploités. Ils adaptent ainsi leurs interventions pour servir efficacement vos objectifs éducatifs.

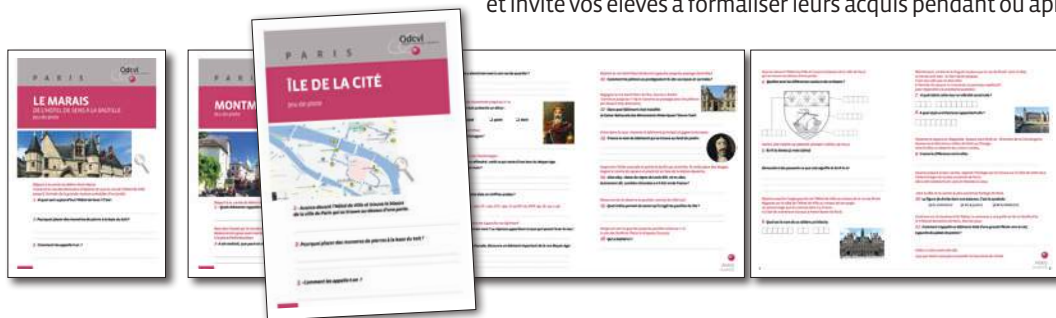
Votre projet est ainsi assuré d'être personnalisé.





Des dossiers pédagogiques

Pour de nombreuses animations, nous vous proposons un livret pédagogique simple et illustré. Il reprend les notions abordées pendant l'activité et invite vos élèves à formaliser leurs acquis pendant ou après le séjour.



Notre Cellule de développement pédagogique

Pour vous proposer des activités ludiques et adaptées à vos orientations, Odcvl possède son propre laboratoire pédagogique.

SES MISSIONS

- › Développement d'animations et d'outils adaptés à chaque cycle scolaire et aux objectifs du socle commun des compétences
- › Formation continue de nos animateurs aux évolutions des techniques d'animation
- › Interventions spécialisées et participations nationales aux réflexions sur l'Éducation à l'environnement

Développement durable

Nous profitons de chaque instant du séjour pour sensibiliser les enfants :

- › Aux économies d'énergie : eau, électricité, chauffage
- › Au tri des déchets avec le compostage
- › Au droit à la différence.

Nos outils pédagogiques

Nos malles, maquettes et supports ont un seul objectif : s'approprier les savoirs par le vécu.

Conçus en fonction du niveau des élèves accueillis et des programmes scolaires, nos outils sont utilisés avec nos animateurs et contiennent tout le matériel nécessaire pour mettre en oeuvre notre démarche pédagogique.



Le vivre ensemble

L'éducation à la citoyenneté, le partage, la rencontre avec l'autre sont au cœur du projet de classe de découvertes.

Nous avons donc placé le vivre ensemble au centre de notre organisation.

Dans le respect du rythme de l'élève, **les temps de vie quotidienne sont ainsi animés avec la même importance que les autres activités.**

Chaque acteur présent sur le centre et chaque démarche du quotidien constitueront des temps d'apprentissage favorisant autonomie, responsabilisation et respect de l'intérêt collectif avec :

- Un temps d'éducation à l'hygiène, à l'alimentation et au sommeil.
- Des rencontres avec l'autre pendant les temps calmes et les veillées avec du matériel mis à disposition : livres, jeux de société...
- Une réflexion menée en amont du séjour sur la place de chaque adulte (animateur, enseignant, accompagnateurs) dans la gestion de la vie quotidienne.



garder le contact

En partenariat avec ondonedesnouvelles.com, nous mettons un site internet en place pour votre classe.

Avec des accès sécurisés et une grande facilité d'utilisation, nous vous laissons le soin de l'alimenter...

vosre projet facilité par nos ressources

*Vous avez l'envie de partir en classe de découvertes...
Au sein du service Classes d'Odcvl, une équipe de professionnels, exclusivement
consacrée à la construction de vos projets, répond à toutes les questions que vous
vous posez pour vous permettre de réfléchir uniquement à vos choix
pédagogiques, libéré des contraintes organisationnelles.*

> avant projet

CONSTRUIRE ENSEMBLE

Vous avez une idée ?

sur-mesure

Nous vous proposons une réponse PERSONNALISÉE en fonction des activités, de la destination choisie et du niveau de votre classe. Elle est accompagnée d'une aide à la rédaction de votre projet pédagogique, d'une bibliographie et de la liste de toutes les activités du centre.

ACCOMPAGNEMENT DE VOS ATTENTES

Vous êtes séduit par notre démarche et vous souhaitez moduler votre proposition.

interlocuteur unique

Interlocuteur unique et créateur de chacune de nos animations, nous discutons ensemble de vos attentes et des particularités de vos élèves. Nous adaptons alors NOS ressources en fonction des orientations pédagogiques de VOTRE projet.

> avant le séjour

ENGAGEMENTS COMMUNS

Vous affinez le montage financier de votre projet et souhaitez le présenter.

financement

Nos tarifs sont construits au plus juste en fonction de votre effectif. Nous définissons ensemble votre échéancier de paiement. En complément, nous vous indiquons les possibilités de subventions existantes. Enfin, nous mettons à votre disposition des outils de présentation de nos centres et notre accompagnement pour vos réunions.

DOSSIER ADMINISTRATIF

C'est le moment de faire votre déclaration à l'Éducation Nationale.

administratif facilité

Nous réunissons l'ensemble des pièces administratives nécessaires à la validation de votre départ, complétées par les fiches sanitaires et le trousseau. Gratuite pour vous, nous contractons aussi une assurance pour TOUS les participants à la MAIF, partenaire d'Odcvl.

SÉJOUR SEREIN

Vous vous interrogez sur le rôle à donner à vos accompagnateurs.

Vous imaginez comment interagir avec nos équipes professionnelles.

projet pédagogique et dynamique de terrain

L'adjoint pédagogique de la structure d'accueil vous confirme les modalités organisationnelles de votre séjour : déroulement des activités, temps de vie quotidienne, rôle de chacun, prise en compte des PAI... garants de la mise en œuvre du projet.

> pendant le séjour > après le séjour

RYTHME DE VOS ÉLÈVES

Vous cherchez une relation de confiance et un travail d'équipe ?

projet pédagogique et dynamique de terrain

Discuté avec le responsable pédagogique, notre animateur met en vie les animations choisies et s'adapte au rythme de vos élèves pour favoriser la participation de tous sur l'ensemble de la journée.

ATOUT CONFIANCE

Vous êtes sollicité pour partager vos impressions et vos remarques par un bilan formalisé.

amélioration des pratiques

Nous améliorons la qualité de notre accueil et de nos outils pédagogiques grâce à vos remarques constructives. L'expertise de votre évaluation nous permet de nous adapter continuellement à vos besoins, garantie d'une satisfaction commune.

ENVIE DE CONTRIBUER

Vous avez apprécié cette démarche et vous souhaitez aller plus loin avec nous ?

demain...

Nous vous ouvrons les portes de notre comité d'experts enseignants dont les réflexions portent sur les animations proposées, ou plus généralement sur les perspectives de développement de la SCIC Odcvl.





- SPORT ET
PLEINE NATURE
- ÉQUITATION
- SAVOIR ROULER

- HISTOIRE
ET PATRIMOINE



- SCIENCES



- EAU
- DÉV. DURABLE
- ANIMAUX
DE LA FERME

- CIRQUE / THÉÂTRE
- CINÉMA



Florentin
Adjoint pédagogique

- > FERME PÉDAGOGIQUE
- > LABORATOIRE DE SCIENCES
- > ESPACE DE BRICOLAGE ET CUISINE DE BOUE
- > STAND TIR À L'ARC
- > PISTES SAVOIR ROULER À VÉLO



LES RESSOURCES DU TERRITOIRE

LES PLAGES DU DÉBARQUEMENT
HONFLEUR
LE HAVRE ET PARIS À 1H30
AMIENS, BEAUVAIS
ET ROUEN À 45 MIN.
ETRETAT

MAISON
TOUS
SÉJOURS



Découvrez 4 propositions de programmes sélectionnés parmi

AVENTURES FERMIERES / 3 JOURS

PETITS ET CAPABLES / 3 JOURS



MATIN

APRÈS-MIDI

JOUR 1

Départ de votre école
Voyage
Accueil - Installation

BALADE CONTÉE DU MANOIR
Animation contée et Jeu d'énigmes
à la découverte des ancêtres du manoir

FERME PÉDAGOGIQUE
Soins aux animaux de la ferme :
nourrissage, brossage...

**SOIRÉE
NORMANDE**

JOUR 2

ATELIER DU BLE AU PAIN
Fabrication de pain avec
support pédagogique

**ATELIER DE LA VACHE
AU BEURRE**
Initiation à la fabrication de beurre, et des
produits laitiers. Avec support pédagogique

JOUR 3

**ATELIER FABRICATION
« TERROIR » AU CHOIX**
Du mouton à la pelote de laine
Atelier découverte des outils de la fabrication
de pelotes et création de bracelets.
OU De la vache au cuir
Création de bracelets ou porte-clé
en cuir martelé

PETITS FERMIERES
Soin des animaux de la mini-ferme :
nourrissage, brossage...

Départ du Centre après le déjeuner
Bilan - rangement
Retour à l'école

**Veillées à définir avec l'équipe
d'animation du centre**

MATIN

APRÈS-MIDI

JOUR 1

Départ de l'école
Voyage aller
Arrivée au Centre Odcvl
Accueil - Installation

**VISITE DE LA FERME
DRAISIENNES**
Encadré par DPJEPS APT

**VEILLÉE :
KAMISHIBAI**

JOUR 2

BASEBALL
Initiation au Baseball encadré par BPJEPS APT

PARCOURS SENSITIF
Découverte du parcours pieds nus et balade sensorielle

JOUR 3

TRÉSORS DES BOIS
Collecte d'éléments naturels : les classer, les nommer,
et faire de premiers pas vers les mathématiques

COURSE D'ORIENTATION
Jeux d'orientation dans le domaine avec photos

BRICO RÉCUP BATEAU
Fabriquer et faire naviguer sur la roulé des bateaux
en matériaux recyclés

BÂTISSEURS DE TORCHIS
Réalisation de murs en torchis et en chaume à la cuisine de boue

JEU BILAN L'AVENTURE AU MANOIR
Parcours de motricité et lancé, restitution des connaissances,
énigmes

Bilan - Rangement
Départ du Centre après le déjeuner
Voyage retour à l'école

SPORTS :
encadrés
par 1 intervenant
Diplômé

**Veillées à définir avec l'équipe
d'animation du centre**



CAPACITÉ D'ACCUEIL

> 138 élèves
> 5 salles
de classe

Au cœur d'un parc arboré de 9 hectares
entièrement clos, le Manoir d'Argueil vous
offre un cadre privilégié dans les bocages
normands.

Un décor de cinéma offrant de nombreuses
possibilités à vos ambitions pédagogiques.
La structure est agréée PMI et peut accueillir
jusqu'à 73 enfants de maternelle.

2, route des Vallons
76780 ARGUEIL
02 35 90 70 19 - 07 89 80 99 88
www.manoir.odcvl.org
manoir@odcvl.org

Agrément Education nationale :
N° E8192-001-R



OPTION
initiation
poney
possible

**FERME ET
ATELIERS :**
encadrés par
1 animateur Spécialisé

178€

sur la base de 25 élèves,
hors transport A-R,
3 adultes gratuits
avec un animateur Odcvl



189€

sur la base de 25 élèves,
hors transport A-R, 3 adultes gratuits avec un animateur Odcvl

T É M O I G N A G E



« Parfait ! Merci beaucoup. Nous sommes ravis de ce séjour et le recommanderons. Les enfants ont adoré, ils voulaient rester encore 10 jours ! »

Mme Laroche - CP



Normandie



celles présentées sur notre site internet

NORMANDIE AU FIL DES SAISONS / 5 JOURS



MATIN

APRÈS-MIDI

JOUR 1	Départ de l'école Voyage aller Arrivée au Centre Odcvl Le Manoir d'Argueil Accueil — Installation	MAISON EN PAN DE BOIS PETITES BÊTES (insectes et autres) LABO MÉTÉO	- CONTES - FEU DE CAMP - OBSERVATION DU CIEL
JOUR 2	ENLUMINURE TIR À L'ARC/SARBACANE (1 BE pour 8 à 12 élèves) SCIENCES DE L'ARBRE	BALADE CONTÉE DANS LE MANOIR SENS DE LA NATURE SCIENCES DES COULEURS DE LA NATURE	
JOUR 3	HÉRALDIQUE (blasons locaux) SPORT COLLECTIF 1 au choix encadré par BPJEPS APT ACTIVITÉ ASTRONOMIE système solaire	BALADE AU MONT SIGY PÊCHE À PIED cours d'eau « la Roulée » FUSÉES	
JOUR 4	ATELIER CUIR COURSE D'ORIENTATION CHIMIE DE L'EAU	ESCAPE GAME D'ARGUEIL AU DONJON LES OISEAUX ÉLECTRICITÉ	
JOUR 5	TOURNOI MÉDIÉVAL SPORT COLLECTIF 2 DÉFI DES SCIENCES	Bilan - Rangement - Départ du Centre après le déjeuner Voyage retour à l'école	

335€

Veillées à définir avec l'équipe d'animation du centre

sur la base de 25 élèves,
hors transport A-R,
3 adultes gratuits avec un animateur Odcvl

- HISTOIRE** (idéal en hiver)
- SPORTS ET NATURE** (idéal au printemps)
- SCIENCES** (idéal en automne)



SAVOIR ROULER À VÉLO (SRAV) / 5 JOURS

VELOS FOURNIS



MATIN

APRÈS-MIDI

JOUR 1	Départ de votre école Voyage Accueil - Installation	SRAV THÉORIQUE ET BLOC 1 : SAVOIR PÉDALER Je maîtrise les fondamentaux du Vélo. Jeux et initiation à la pratique des fondamentaux du Vélo
JOUR 2	SRAV THÉORIQUE ET BLOC 2 Jeux ludiques sur les parties théoriques du bloc 2 du SRAV : panneaux de signalisation et déplacement à vélo	LES SENS DE LA NATURE Jeux de découverte de la Nature au travers de ses propres sens. LES PETITES BÊTES DU MANOIR Observation, prélèvement et identification des espèces trouvées
JOUR 3	BLOC 2 : SAVOIR CIRCULER Je découvre la mobilité à vélo en milieu sécurisé. Savoir rouler en groupe, communiquer, changer de direction et découvrir les panneaux du code de la route	A L'OMBRE DES FEUILLUS Découverte et détermination des arbres du Domaine. Par petits groupes avec support pédagogique BRICO RECUP Fabrication de bateaux en matériau de récupération avec fabrication et course sur le cours d'eau du Domaine
JOUR 4	FERME PÉDAGOGIQUE Soins aux animaux de la ferme : nourrissage, brossage...	MÉCANIQUE DU VÉLO Apprentissage ludique pour l'entretien (changement de roue...) BLOC 3 : SAVOIR ROULER À VÉLO Je circule en situation réelle. Savoir rouler en autonomie sur la voie publique
JOUR 5	BLOC 3 : SAVOIR ROULER À VÉLO Je circule en situation réelle. ORIENTATION - JEU COOPÉRATIF - Dans le domaine	REMISE OFFICIELLE DES DIPLÔMES DU SRAV Remise officielle des diplômes. Bilan — rangement - Retour à l'école <i>Veillées à définir avec l'équipe d'animation du centre</i>

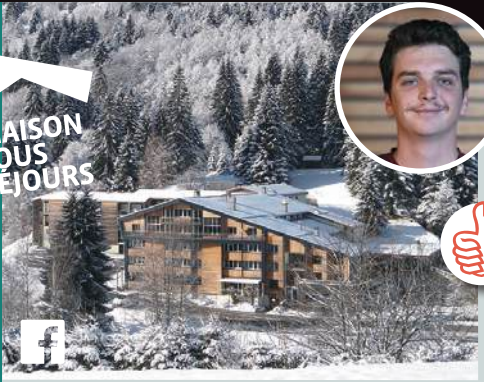
SAVOIR ROULER encadré par 1 Intervenant Diplômé

369€

sur la base de 25 élèves,
hors transport A-R, 3 adultes gratuits
avec un animateur Odcvl

NOUVEAUTÉ « BLOC 0 » accessible aux cycles 1
Savoir rouler en draisiennes

MAISON TOUS SÉJOURS



Léon
Responsable d'animation

- > PISCINE INTÉRIEURE CHAUFFÉE
- > GYMNASÉ
- > CHAPITEAU DE CIRQUE
- > MUR D'ESCALADE
- > SALLE DE TIR À L'ARC



LES RESSOURCES DU TERRITOIRE

- LES PISTES DE SKI DE FOND DU LISPACH – LA BRESSE (50 km avec canons à neige)
- LA ROUTE DES CRÊTES
- LA BIODIVERSITÉ DES TOURBIÈRES
- LE PATRIMOINE ARTISANAL



- ÉCOSYSTÈMES
- ÉNERGIES RENOUVELABLES



- CIRQUE / THÉÂTRE
- CINÉMA



- SKI ALPIN ET FOND
- PLEINE NATURE
- SAVOIR NAGER

Découvrez 4 propositions de programmes sélectionnés parmi



CAPACITÉ D'ACCUEIL
> 180 élèves
6 salles de classe
1 salle de cinéma

A plus de 850 mètres d'altitude, le Pont du Metty domine la petite vallée du Chajoux. Sa proximité avec le domaine de ski de fond du Lispach invite à une découverte sportive du milieu montagnard en hiver. Au printemps, la place est laissée à la découverte de la forêt, des ruisseaux et des tourbières typiques de la région.

21, rue de la Courbe
88250 LA BRESSE
03 29 25 43 20 - 06 07 22 71 08
www.metty.odcvl.org
metty@odcvl.org
Agrément Education nationale :
n° IA88.81.01.04

Établissement avec agrément PMI et adapté aux personnes en situation de handicap

LE MONDE DES MINUSCULES / 5 SENS / 2 JOURS



MATIN

JOUR 1
Départ de votre école
Arrivée sur notre centre Odcvl
Accueil – Installation
ENQUÊTE D'INSECTES
Ensemble d'ateliers ludiques qui permet de découvrir le monde des insectes
LE GOÛT ET LA VUE CONFISERIE
Démonstration de la fabrication de bonbons et dégustation

JOUR 2
MIELLERIE
Visite d'une miellerie et découverte d'une cascade
L'OUÏE ET LE TOUCHER MONSTRES MODELÉS
La séance débute par la lecture d'une petite histoire sur un monstre. Puis, avec de l'argile, création de son monstre en utilisant les techniques présentées par l'animateur

APRÈS-MIDI

ABRI À INSECTES
Qui vit dedans ? Pourquoi ? Comment en fabriquer un ?
ARCHITECTE DE LUTINS
Réalisation d'un village de lutins : maisons, infrastructures, etc..
LE GOÛT ET L'ODORAT FROMAGE ET BEURRE
Fabrication de fromage et de beurre

BALADE TOURBIÈRE
Au cours d'une balade, les élèves découvriront l'histoire, la faune et la flore d'un milieu particulier et protégé de proximité.
L'OUÏE ET LE TOUCHER MUSIQUE NATURE
Après avoir parcouru le sentier musical, les enfants récoltent dans la nature de la matière pour fabriquer leurs propres instruments de musique.

BILAN, rangement - Départ du Centre
Voyage retour vers l'école

Veillées à définir avec l'équipe d'animation du centre



120 €

sur la base de 25 élèves, hors transport A-R, 3 adultes gratuits avec un animateur Odcvl

SPORTS NORDIQUES / 5 JOURS

MATIN

JOUR 1
Départ de votre école
Voyage
Accueil - Installation
Equipement en Ski

JOUR 2
NEIGE ET GLISSE
Luges, pelles à neige et constructions diverses

JOUR 3
RAQUETTES À NEIGE
Randonnée sur les Crêtes Vosgiennes

JOUR 4
ATELIER NEIGE
De multiples expériences en intérieur et en extérieur pour comprendre ce qu'est la neige

JOUR 5
JEUX COLLECTIFS
Bilan – rangement

APRÈS-MIDI

SKI DE FOND 1ère séance

SKI DE FOND 2ème séance

SKI DE FOND 3ème séance
SÉANCE DE PISCINE (PISCINE DU CENTRE)
Encadrement par un MNS

BIATHLON
Séance ski de fond avec tir au laser

VISITE D'UNE CONFISERIE OU SABOTERIE
Présentation de la fabrication de bonbons ou de sabots
Retour à l'école

SKI BIATHLON avec des Moniteurs ESF
RAQUETTES encadrées par des Accompagnateurs Moyenne Montagne

Veillées à définir avec l'équipe d'animation du centre

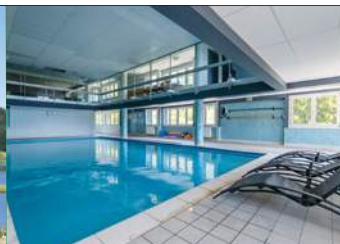
417 €

sur la base de 25 élèves, hors transport A-R, 3 adultes gratuits avec un animateur Odcvl



« Beau cadre, bel accueil et locaux agréables... »

Mme Bourtin - CE2



celles présentées sur notre site internet

LES ARTISTES / 5 JOURS

MATIN

APRÈS-MIDI

JOUR 1
Départ de votre école
Voyage
Accueil - Installation

ART DU SPECTACLE
Activité Cirque / Théâtre / Cinéma
Rencontre avec l'intervenant, présentation du projet, du matériel, des règles de sécurité



JOUR 2
ART DU SPECTACLE
2ème séance
Activité Cirque / Théâtre / Cinéma

ART DE CONTER
Apprendre des « petits trucs » pour s'exprimer devant un public (jeu d'expression orale)

SPECTACLE
de l'intervenant professionnel

JOUR 3
ART DU SPECTACLE
3ème séance
Activité Cirque / Théâtre / Cinéma

PERSONNAGE DE LÉGENDE
Une présentation de quelques personnages puis jeu qui permet à chaque groupe d'enfants de créer un personnage de conte et de le présenter aux autres.

SOIRÉE VOSGIENNE

JOUR 4
ART DU SPECTACLE
4ème séance
Activité Cirque / Théâtre / Cinéma

BALADE CONTÉE
Une balade avec des arrêts «contés» : explication de noms de lieux, contes sur des éléments naturels

JOUR 5
ART DU SPECTACLE
5ème séance
Activité Cirque / Théâtre / Cinéma

Bilan — Rangement
Voyage retour à l'école



Veillées à définir avec l'équipe d'animation du centre

CIRQUE THÉÂTRE CINÉMA
encadré par 1 intervenant diplômé

370€ sur la base de 25 élèves, hors transport A-R, 3 adultes gratuits avec un animateur Odcvl

SAVOIR NAGER / 5 JOURS

MATIN

APRÈS-MIDI

JOUR 1
Départ de votre école
Voyage
Accueil - Installation

SAVOIR NAGER
Entrée dans l'eau et Immersion dans la piscine du centre
Séances d'1 heure par groupe encadrées par un Maître-Nageur-Sauveteur

JOUR 2
SAVOIR NAGER
Séance sur le centre. « Entrée dans l'eau, immersion tête incluse, équilibrage et flottaison »

ENQUÊTE DE FORÊT
Exploration du milieu à la recherche de plantes et d'êtres vivants pour découvrir l'écosystème forestier à côté du centre

JOUR 3
FERME DU SAICHY
Visite d'une petite ferme de montagne accessible à pied depuis le centre avec découverte de l'étable et dégustation du Munster

SAVOIR NAGER
Séance en piscine municipale « Déplacements avec et sans appui »

JOUR 4
SAVOIR NAGER
Séance en piscine municipale « Déplacements sans appui »

TRACES ET INDICES
Découverte de la faune des environs grâce aux traces et indices de présence

JOUR 5
SAVOIR NAGER
Déplacements sur un parcours
+ Passage possible de l'ASSN

JEUX COLLECTIFS
Voyage retour à l'école



Veillées à définir avec l'équipe d'animation du centre

ENCADREMENT :
par un MNS

400€ sur la base de 25 élèves, hors transport A-R, 3 adultes gratuits avec un animateur Odcvl



MAISON TOUS SÉJOURS



Max
Responsable d'animation



> STATION MÉTÉO
> ABRI ORNITHOLOGIQUE



LES RESSOURCES DU TERRITOIRE

- LE DOMAINE DE SKI ALPIN DE LA MAUSELAINE (40 km avec canons à neige)
- LE SITE DE BIATHLON
- LA ROUTE DES CRÊTES
- LA LIGNE BLEUE DES VOSGES
- LE LAC DE GÉRARDMER



- SKI ALPIN ET DE FOND
- PLEINE NATURE
- SAVOIR ROULER



- ASTRONOMIE



- EAU



- CINÉMA



CAPACITÉ D'ACCUEIL
> 105 élèves
4 salles de classe
1 salle de cinéma

C'est à 870 mètres d'altitude, au pied du site de ski alpin de Gérardmer que le Tremplin de La Mauseleine est implanté. Derrière lui, une forêt de sapins et devant, la magnifique panorama de la vallée des Lacs. Au cœur des Hautes-Vosges, la maison est une excellente base pour la découverte de la région.

25 chemin du Rond Faing,
88400 GÉRARDMER
03 29 63 11 94 - 06 07 22 71 29
www.mauseleine.odcvl.org
mauseleine@odcvl.org

Agrément Education nationale :
n°IA 88.81.02.07



Établissement avec agrément PMI et adapté aux personnes en situation de handicap

Découvrez 4 propositions de programmes sélectionnés parmi

SAVOIR ROULER (SRAV) / 5 JOURS

	MATIN	APRÈS-MIDI
JOUR 1	Départ de votre école Voyage aller Accueil - Installation	BLOC 1 : SAVOIR PÉDALER Je maîtrise les fondamentaux du Vélo. Jeux et initiation à la pratique des fondamentaux du Vélo.
JOUR 2	SRAV THÉORIQUE ET BLOC 2 Jeux ludiques sur les parties théoriques du bloc 2 du SRAV : panneaux de signalisation et déplacement à vélo	APPROCHE LUDIQUE Découverte du paysage à travers de petits jeux sensoriels
JOUR 3	BLOC 2 : SAVOIR CIRCULER Je découvre la mobilité à vélo en milieu sécurisé. Pratique du vélo pour savoir rouler en groupe, communiquer, changer de direction et découvrir les panneaux du code de la route.	ENQUÊTE DE FEUILLUS Découverte des principales espèces de feuillus du massif
JOUR 4	MECANIQUE DU VELO Apprentissage ludique pour changer une roue crevée, resserrer des parties du vélo,...	BLOC 3 : SAVOIR ROULER À VÉLO Je circule en situation réelle. Pratique du vélo sur la voie publique pour savoir rouler en autonomie en situation réelle.
JOUR 5	BLOC 3 : SAVOIR ROULER À VÉLO Je circule en situation réelle.	REMISE OFFICIELLE DES DIPLÔMES DU SRAV ORIENTATION JEU COOPÉRATIF Bilan - Rangement Voyage retour à l'école

SAVOIR ROULER
encadré par 1 Intervenant Diplômé



432 €

sur la base de 25 élèves, hors transports, 3 adultes gratuits avec un animateur Odcvl

Veillées à définir avec l'équipe d'animation du centre

ACTIVITÉS NAUTIQUES / 5 JOURS

	MATIN	APRÈS-MIDI
JOUR 1	Départ de votre école Voyage aller Accueil - Installation	VOILE - 1ère séance Découverte du vocabulaire et des différents nœuds puis direction le lac
JOUR 2	VOILE - 2ème séance Apprentissage de la navigation par deux sur un optimist	GÉRARDMER, la perle des Vosges Rallye-photos combinant observation et orientation SOIRÉE TRAPPEURS
JOUR 3	RANDONNÉE SUR LES CRÊTES Randonnée à la découverte des crêtes vosgiennes	RANDONNÉE SUR LES CRÊTES Randonnée à la découverte des Crêtes Vosgiennes
JOUR 4	BATEAU SOLAIRE Voguez sur le lac de Gérardmer en bateau utilisant l'énergie solaire tout en écoutant les informations sur la Perle des Vosges	VOILE 3ème Séance Profitez de la navigation grâce à votre apprentissage
JOUR 5	VISITE D'UNE CONFISERIE Sentez, goûtez, regardez... les bonbons artisanaux vosgiens vous attendent	JEU BILAN - Jeu créé en lien avec votre séjour Voyage retour à l'école



VOILE : encadrée par Brevetés d'Etat
RANDONNÉE encadrée par des Accompagnateurs Moyenne Montagne

Veillées à définir avec l'équipe d'animation du centre

393 €



sur la base de 25 élèves, hors transports, 3 adultes gratuits avec un animateur Odcvl



« Tout était parfait, meilleur classe de découverte de notre carrière !!! »

M. Claudot CM2



celles présentées sur notre site internet

SKI ALPIN - LA MONTAGNE AU FIL DES 4 SAISONS / 5 JOURS

MATIN

JOUR 1 Départ de l'école - Voyage aller
Accueil - Installation

JOUR 2 **ANIMALIA**
Mélange d'orientations, d'énigmes et de recherches dans les livres, comprendre la classification animale
L'OISEAU EN GÉNÉRAL
Ateliers ludiques tournants pour découvrir les différents habitats, les plumes, les indices de présence ainsi que les différents prédateurs et menaces

JOUR 3 **SKI ALPIN**
2ème séance
SAUT À SKI
Initiation au saut à ski sur un petit Tremplin - 1 BE ESF pour 8 élèves

JOUR 4 **SCULPTURE SUR NEIGE** Comment faire un igloo ? Un vrai !
APPROCHE GLOBALE
Avec la malle : différents ateliers sur l'évolution du paysage, sur l'impact de l'homme, sur le paysage sonore, sur les paysages du monde

JOUR 5 **TRACES ET INDICES**
A l'aide d'outils, partez à la recherche des indices de présences animales dans nos forêts vosgiennes
TIR À LA SARBACANE
Du souffle, une sarbacane, des flèches et une cible.
Une nouvelle manière de découvrir le tir en intérieur - 1 BE Pour 10 élèves

APRÈS-MIDI

ENQUÊTE DE CONIFERES
En utilisant les indications, mener votre enquête pour retrouver les différentes essences de conifères
ATELIER FAUNE
Activités ludiques permettant de découvrir la faune lorraine et son habitat

SKI ALPIN
1ère séance
BIATHLON
Découverte du biathlon avec carabine laser encadrée par des Brevetés d'Etat

COMPORTEMENT DU SKIEUR
« Maintenant que vous êtes initiés aux bases du ski alpin, venez échanger avec un moniteur de ski sur le fonctionnement d'une station, les précautions à prendre et les différents métiers »
TRACES ET INDICES
Découverte de la faune des environs grâce aux traces et indices

SKI ALPIN - 3ème séance
Passage d'insignes
RAQUETTES OU RANDONNÉE
Sortie sur les crêtes à la découverte de la faune, de la flore et/ou du relief

JEU BILAN - Jeu créé en lien avec votre séjour
Voyage retour à l'école

Veillées à définir avec l'équipe d'animation du centre



SKI : encadré par des Moniteurs ESF
RAQUETTES : encadrées par des Accompagnateurs Moyenne Montagne

ASTRONOMIE / 4 JOURS

MATIN

JOUR 1 Départ de votre école
Voyage aller
Accueil - Installation

JOUR 2 **CARTE DU CIEL** - séance 1
En utilisant le calcul, la logique et certains outils mathématiques, commencez à créer la carte du ciel boréal

JOUR 3 **PHASE DE LA LUNE**
A travers une maquette à manipuler, comprenez le fonctionnement de la lune.

JOUR 4 **FABRICATION DE FUSÉE**
séance 2
Après un temps de finalisation de vos fusées, place au lancement !

APRÈS-MIDI

FABRICATION DE FUSÉE
séance 1
Imaginez et commencez à créer votre fusée avec les éléments mis à votre disposition

PLANETARIUM MOBILE
Un intervenant par classe pendant 1h30

CARTE DU CIEL
séance 2
Maintenant, suite à la création de votre patron de carte du ciel, place à la mise en vie !

JEU BILAN - Jeu créé en lien avec votre séjour
Voyage retour à l'école

FABRICATION DE CHERCHE ÉTOILES

OBSERVATION DU CIEL
une initiation au télescope

LÉGENDES DU CIEL

Veillées à définir avec l'équipe d'animation du centre



ASTRONOMIE encadré par un animateur spécialisé

272€

sur la base de 25 élèves, hors transport A-R, 3 adultes gratuits avec un animateur Odcvl

sur la base de 25 élèves, hors transport A-R, 3 adultes gratuits avec un animateur Odcvl

460€

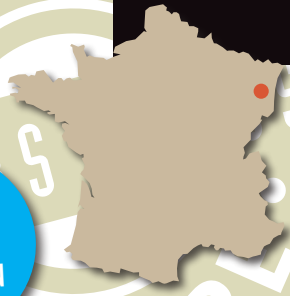
401€



Alexandra
Responsable d'animation

> NOMBREUX
ÉQUIPEMENTS SPORTIFS
> CITY PARK

CENTRE
AU PIED
DES PISTES
DE SKI ALPIN



LES RESSOURCES
DU TERRITOIRE

DOMAINE DE SKI ALPIN
DE LA BRESSE-HOHNECK
(70 km avec canons à neige)
LE SITE DE BIATHLON
DU LISPACH
LA ROUTE DES CRÊTES
LA LIGNE BLEUE
DES VOSGES



- SKI ALPIN ET FOND
- PLEINE NATURE



- HISTOIRE
ET PATRIMOINE



- MUSIQUE / DANSE

MAISON
TOUS
SÉJOURS



Découvrez 4 propositions de programmes sélectionnés parmi

ACTIVITÉS DE PLEINE NATURE / 5 JOURS

MATIN

JOUR 1	Départ de votre école Voyage Accueil - Installation
JOUR 2	BIATHLON D'ÉTÉ Tir à la carabine laser et mise en place d'une course relais
JOUR 3	TIR À L'ARC Séance de tir à l'arc avec description du matériel
JOUR 4	VTT RUN AND BIKE C'est un sport qui se pratique par équipe de deux. Le principe du run & bike est d'alterner course à pied et VTT, l'équipe disposant d'un vélo pour deux coureurs. La coopération sera de mise
JOUR 5	ARTISTE DE NATURE A partir des principes du Land-Art, chaque participant est amené à réaliser son œuvre éphémère

APRÈS-MIDI

ORIENTATION Séance en coopération avec usage de la boussole
VTT Séance de découverte
BALADE CONTÉE Une balade avec des arrêts «contés» : explication de noms de lieux, contes sur des éléments naturels
PARC AVENTURE Escalade dans les arbres : accès au parc d'accrobranche
SOIRÉE VOSGIENNE
Bilan - rangement Retour à l'école
Veillées à définir avec l'équipe d'animation du centre

ACTIVITÉS SPORTIVES :
encadrées
par des Brevets
d'Etat



416€

sur la base de 25 élèves,
hors transports, 3 adultes gratuits
avec un animateur Odcvl

L'EAU DANS TOUS SES ÉTATS / 3 JOURS

MATIN

JOUR 1	Départ de votre école Voyage aller Accueil - Installation
	TRAJET DE L'EAU Réalisez une maquette du trajet de l'eau dans la nature en partant de la source jusqu'à l'océan
JOUR 2	RANDONNÉE À LA JOURNÉE SUR LE FIL DE L'EAU En partant d'une source suivez le chemin de l'eau jusqu'à un lac
JOUR 3	ENQUÊTE DE RIVIÈRE Rendez-vous au bord d'une rivière, chaussez vos bottes et allez enquêter sur ce qui vit au bord et dans la rivière

APRÈS-MIDI

BALADE TOURBIÈRE Une tourbière, qu'est-ce que c'est ? Un lac ou une forêt ? Et si c'était les deux...
TRAITEMENT DE L'EAU Comment transformer de l'eau sale en eau propre ? A vous d'essayer !
JEU BILAN - Jeu créé en lien avec votre séjour Rangement Voyage retour à l'école



RANDONNÉE
encadrée par des
Accompagnateurs
Moyenne Montagne

181€

sur la base de 25 élèves,
hors transports,
3 adultes gratuits - avec un animateur Odcvl

CAPACITÉ
D'ACCUEIL

> 95 élèves
4 salles de
classe



Au pied des pistes de ski alpin de la Bresse-Hohneck, le chalet est entouré de multiples richesses naturelles. Les randonnées en raquettes l'hiver, ou pédestres au printemps, permettent de découvrir les mille et une facettes de l'environnement vosgien. La pratique du VTT, l'apprentissage de la sculpture ou la familiarisation avec l'écosystème local sont aussi des incontournables !

8 Vouille des Brimbelles
88250 La Bresse
03 29 25 42 72 - 06 07 22 71 17
www.artimont.odcvl.org
artimont@odcvl.org

Agrément Education nationale :
n° IA88-82-10-07



« *Animateurs très professionnels, cadrants et attentifs au bien-être des enfants.* »

M. Gasser - CM1



celles présentées sur notre site internet

JE VOIS LA VIE EN VOSGES / 5 JOURS



MATIN

APRÈS-MIDI

JOUR 1	Départ de votre école Voyage aller Accueil - Installation	ENQUÊTE DE CONIFÈRES Découverte des principales espèces de conifères du massif
JOUR 2	L'EAU DANS LE PAYSAGE Avec les malles pédagogiques « Plantons le décor » et « Eau », plusieurs ateliers amènent à comprendre l'évolution du paysage des Hautes Vosges et l'impact de l'homme sur ce dernier	LE LANÇOIR Visite d'une scierie d'autrefois (Haut-Fer) avec sciage d'une grume
JOUR 3	FROMAGERIE Visite commentée d'une fromagerie suivie d'une dégustation de Munster	RANDONNÉE Randonnée sur les Crêtes Vosgiennes à la découverte des tourbières des Hautes Vosges
JOUR 4	CONFISERIE Découverte du processus de fabrication des bonbons naturels et artisanaux vosgiens. Sapin et violette n'auront plus de secret !	SABOTERIE Présentation de la fabrication d'une paire de sabots
JOUR 5	LES HAUTES MYNES DU THILLOT Visite guidée d'une ancienne mine de cuivre à la découverte du travail des mineurs, patrimoine de l'histoire des Vosges	Bilan — rangement Retour à l'école



VEILLÉE
« JE VOIS LA VIE EN VOSGES »



RANDONNÉE
encadrée par des Accompagnateurs Moyenne Montagne



329 €

Veillées à définir avec l'équipe d'animation du centre
sur la base de 25 élèves, hors transports, 3 adultes gratuits avec un animateur Odcvl

SKI ALPIN / 5 JOURS

MATIN

APRÈS-MIDI

JOUR 1	Départ de votre école Voyage aller Accueil - Installation	NEIGE ET GLISSE Luges, pelles à neige et constructions diverses Équipement en Ski
JOUR 2	IMPACT DE L'HOMME SUR LA STATION ARVA Explications du fonctionnement de l'ARVA, ensuite par petit groupe exercice pratique	SKI ALPIN - 1 ^{ère} séance avec description du matériel et des consignes de sécurité
JOUR 3	IMPACT DE L'HOMME SUR LA STATION ATELIER FAUNE Activités ludiques permettant de découvrir la faune lorraine et son habitat et les espèces menacées par la présence de l'homme	SKI ALPIN 2 ^{ème} séance
JOUR 4	VISITE COMMENTÉE DE LA CONFISERIE Découverte du processus de fabrication des bonbons naturels et artisanaux vosgiens. Bergamote, sapin et violette n'auront plus de secret !	SKI ALPIN - 3 ^{ème} séance Passage d'insignes Restitution du Matériel
JOUR 5	IMPACT DE L'HOMME SUR LA STATION APPROCHE GLOBALE Avec la malle, différents ateliers sur l'évolution du paysage, sur l'impact de l'homme, sur le paysage sonore, sur les paysages ...	Bilan — rangement Retour à l'école

SOIRÉE
VOSGIENNE

Veillées à définir avec l'équipe d'animation du centre

SKI :
encadré par des Moniteurs ESF



465 €

sur la base de 25 élèves, hors transports, 3 adultes gratuits - avec un animateur Odcvl

**MATSON
TOUS
SÉJOURS**



Teddy
Coordinateur pédagogique

- > FERME EQUESTRE
- > TERRAIN DE SPORT
- > GARE À 15 MINUTES À PIED
- > ESPACE CLOS



LES RESSOURCES DU TERRITOIRE

- RIQUEWIHR
- LE CHÂTEAU DU HAUT-KOENIGSBOURG
- LA VOLERIE DES AIGLES
- LA VALLÉE DE MUNSTER
- LES VIGNOBLES
- LA MONTAGNE DES SINGES
- ECOMUSÉE D'ALSACE
- COLMAR, LA PETITE VENISE
- LA ROUTE DES CRÊTES
- LE NATUROPARC
- LE JARDIN DES PAPILLONS



- ÉQUITATION



- THÉÂTRE



- ÉCOSYSTÈMES



- MÉDIÉVAL
- HISTOIRE ET
PATRIMOINE

Découvrez 4 propositions de programmes sélectionnés parmi



**CAPACITÉ
D'ACCUEIL**
> 95 places
4 salles de
classe

Au cœur de la vallée de Munster, entre les vignobles alsaciens et la porte des Vosges, La Fermeraie épouse toutes vos attentes : vendanges à l'automne, théâtre en hiver, équitation, activités médiévales et sportives au printemps.

10 Chemin des Cigognes
68140 Luttenbach-près-Munster
03 89 77 31 22 - 06 07 22 71 39
www.fermeraie.odcvl.org
fermeraie@odcvl.org

Agrément Education nationale :
n°IA 11-3-A-68-96

Établissement avec agrément PMI et adapté
aux personnes en situation de handicap

L'ALSACE AU FIL DES SAISONS / 3 JOURS

MATIN

JOUR 1 Départ de l'école - Voyage aller - Arrivée au Centre Accueil - Installation
FERME ALSACIENNE
Visite dans la matinée. Fabrication du munster, visite des étables, dégustation du fromage

JOUR 2 **ARTISAN VITICULTEUR**
Découverte des métiers viticoles. Rencontre avec un viticulteur ou un vendangeur.
MARCHE DE COLMAR
Visite du marché de Noël
L'EFFET PAPILLON Dessins observations et analyses des pollinisateurs autour du centre

JOUR 3 **ATELIER INSECTES**
Différents ateliers extérieurs pour découvrir les insectes sous toutes les formes
ATELIER VENDANGE
Suite à la découverte du sentier viticole, réalisation de panneaux présentant les 7 cépages rencontrés
ATELIER DECORATION DE NOËL
Décoration du centre avec des éléments recyclés

APRÈS-MIDI

VILLE DE MUNSTER
Un rallye-photos combinant l'observation et l'orientation permet aux élèves de découvrir le territoire et les spécificités locales

ATELIER VENDANGE
Les étapes du développement du raisin avec support pédagogique.
MUSEE DU JOUET
Visite du musée du jouet de Colmar
JARDIN DES PAPILLONS
Promenade parmi des centaines de papillons exotiques

ANIMAUX DES TERRARIUMS
Recherche d'informations sous forme de jeu de piste interactif
ATELIER VENDANGE
Avec le pressoir du centre et dégustation de jus de raisin
ATELIER CUISINE
Confection de petits gâteaux alsaciens préparés pour les fêtes de fin d'année : les Bredele

Bilan - rangement
Retour à l'école

**SOIRÉE
ALSACIENNE**
repas traditionnel

**Veillées à définir
avec l'équipe
d'animation du centre**

- AUTOMNE
- HIVER
- PRINTEMPS



188€ sur la base de 25 élèves,
hors transports, 3 adultes gratuits
avec un animateur Odcvl

AUTOUR DE LA TABLE RONDE / 4 JOURS

MATIN

JOUR 1 Départ de l'école - Voyage aller - Arrivée au Centre Accueil - Installation

JOUR 2 **ÉQUITATION - 2^{ème} Séance**
Jeux ludiques pour créer un lien avec l'équidé
ÉCOLE DES CHEVALIERS, CHEVALERESSES Mini fresque causes conséquences et pratique de combat chorégraphié

JOUR 3 **ÉQUITATION - 3^{ème} Séance**
Soins des équidés et préparation pour une balade si le niveau le permet
ÉCOLE DES CHEVALIERS, CHEVALERESSES Jeux de l'oie pour comprendre et connaître la place des femmes dans la chevalerie.

JOUR 4 **TOURNOI MÉDIÉVAL**
Moment de détente, de jeux et de joutes amicales autour de l'origine des tournois

APRÈS-MIDI

ÉQUITATION - 1^{ère} Séance
Jeux ludiques pour créer un lien avec l'équidé
ÉCOLE DES CHEVALIERS, CHEVALERESSES Aborder les idées reçues de la chevalerie sous forme d'histoire interactive

HERALDIQUE
Découverte du système d'armoirie médiéval puis confection d'un blason individuel

ADOUBEMENT
Adouber par le seigneur de La Fermeraie les élèves deviennent chevaliers/eresses

BANQUET MÉDIÉVAL

Bilan - Rangement
Départ du Centre
Voyage retour à l'école

**Veillées à définir avec l'équipe
d'animation du centre**



PONEY:
encadré par des Brevetés d'Etat
342€ sur la base de 24 élèves,
hors transport A-R,
3 adultes gratuits
avec un animateur Odcvl



« Sans doute l'un de nos meilleurs séjours car tout était très bien : animateurs, structure, repas... »

Mme Colin - CP



celles présentées sur notre site internet

L'ARTISANAT AU MOYEN-ÂGE / 5 JOURS

MATIN

JOUR 1	Départ de l'école - Voyage aller Arrivée au Centre Accueil - Installation
JOUR 2	ENLUMINURE Réalisation individuelle d'une lettre illustrée et explication de la vie des moines
JOUR 3	LA VIE AU MOYEN-ÂGE Atelier sur la vie quotidienne au moyen-âge.
JOUR 4	FABRICATION DE PAPIER Comment fabrique-t-on le papier ? Quel procédé ? Découvrons l'ensemble en fabricant
JOUR 5	FRAPPE DE LA MONNAIE Présentation des matériaux et des outils pour que chaque élève fabrique une bourse en tissu et frappe sa monnaie

APRÈS-MIDI

ENCRE NATURELLES A partir d'éléments naturels, fabrication de différentes teintes et réalisation d'un dessin en utilisant les encres obtenues
POTERIE Découverte de la céramique et son utilisation à travers le temps et fabrication d'un pot en argile
COMBATS MÉDIÉVAUX Démonstration pour découvrir les costumes des chevaliers
VANNERIE récotte d'éléments naturels et initiation à la vannerie
CHATEAU HAUT-KOENIGSBURG Visite guidée ludique d'une forteresse de montagne du XVème siècle Voyage retour à l'école

BANQUET MÉDIÉVAL



Veillées à définir avec l'équipe d'animation du centre

DEMONSTRATION EQUESTRE:
encadrée par 1 professionnel agréé

359€

sur la base de 25 élèves, hors transports, 3 adultes gratuits avec un animateur Odcvl

THÉÂTRE UN GESTE POUR UN MOT / 5 JOURS

MATIN

JOUR 1	Départ de l'école - Voyage aller Arrivée au Centre Accueil - Installation
JOUR 2	THÉÂTRE 2 ème Séance Travail d'écriture à travers un support les livres « Super héros super pas au point »
JOUR 3	THÉÂTRE 3 ème Séance Émotion à travers le maquillage. Discussions autour des émotions, de l'empathie. Comment les interpréter et les transmettre au public.
JOUR 4	THÉÂTRE 4 ème Séance Mise en scène de leur bande dessinée. Réflexion autour des différents métiers du théâtre.
JOUR 5	THÉÂTRE 5 ème Séance Présentation du travail accompli par groupe : mise en scène de leurs petites histoires puis présentation de la bande dessinée produite.

APRÈS-MIDI

THÉÂTRE 1 ère Séance Initiation théâtre petits jeux expression corporelle/orale. Mise en confiance
VILLE DE MUNSTER Un rallye-photos combinant l'observation et l'orientation permet aux élèves de découvrir le territoire et les spécificités locales.
ARTISTE DE NATURE Land-Art : chaque participant est amené à réaliser une œuvre éphémère
BALADE CONTÉE En fonction du lieu, une balade avec des arrêts « contés » (explication de noms de lieu, contes sur des éléments présents, petits bricolages...)
Bilan - Rangement Voyage retour à l'école

SOIRÉE ALSACIENNE
repas traditionnel

VEILLÉE CINE DEBAT



Veillées à définir avec l'équipe d'animation du centre

345€

sur la base de 25 élèves, hors transport A-R, 3 adultes gratuits avec un animateur Odcvl

MAISON
TOUS
SÉJOURS



Marjolaine
Adjointe pédagogique



> ÉTANG PRIVATIF
POUR LA PÊCHE
ET LES ÉCOSYSTÈMES
AQUATIQUES
> CITY PARK



**CAPACITÉ
D'ACCUEIL**

> 54 élèves
2 salles de
classe

Le petit village de Les Voivres est situé au cœur de la Vôge, en pleine campagne et en pleine nature.
A proximité de l'étang Lallemand, pêche et étude du milieu aquatique ne manquent pas d'éveiller la curiosité.
Un lieu convivial sous le signe de l'eau et de la nature omniprésentes pour tous les projets autour du développement durable.

120 rue du Moulin,
88240 LES VOIVRES
03 29 36 22 66 - 06 79 00 02 15
www.lamaisondici.odcvl.org
lamaisondici@odcvl.org

Agrément Education nationale :
n°88-01-04-05

Établissement avec agrément PMI et adapté aux personnes en situation de handicap

**LES RESSOURCES
DU TERRITOIRE**

- LA NATURE ET LES FORÊTS
- LE CENTRE DE LA PRÉHISTOIRE À DARNEY
- LE PLANÉTARIUM À EPINAL
- LE CANAL DES VOSGES
- LE MOULIN GENTREY
- EPINAL ET SES MUSÉES



- ÉCOSYSTÈMES
- EAU
- ÉNERGIES
RENOUVELABLES

- PATRIMOINE
ET PRÉHISTOIRE



- ASTRONOMIE

- LINGUISTIQUE

Découvrez 4 propositions de programmes sélectionnés parmi

LE BOIS DANS TOUS SES ÉTATS / 3 JOURS

	MATIN	APRÈS-MIDI
JOUR 1	Départ de votre école Accueil au Centre GESTION FORESTIÈRE Comprendre la gestion forestière pour une ressource en bois durable	LES OUTILS DES MÉTIERS DU BOIS Utiliser des outils pour fabriquer un jeu de morpion en bois
JOUR 2	LE BOIS ET LE FEU Comprendre le feu : ses origines, ses usages d'hier à aujourd'hui, les risques et la prévention	CRÉATION D'UN OBJET EN BOIS Réalisation encadrée, étape par étape, d'un objet en bois à la découpeuse laser FEU DE CAMP
JOUR 3	LE BOIS À TRAVERS LES ÂGES Découvrir l'Histoire des métiers et des outils du bois	LES USAGES ET MÉTIERS DU BOIS Séance bilan de l'arbre à l'objet en bois Possibilité: Visite du Xylolab à Épinal sur le retour

Veillées à définir avec l'équipe d'animation du centre

207€

sur la base de 25 élèves,
hors transport A-R,
3 adultes gratuits - avec un animateur Odcvl



HISTOIRES DE PÊCHES / 2 JOURS

	MATIN	APRÈS-MIDI
JOUR 1	Départ de votre école Voyage Accueil - Installation	POISSONS ET ECREVISSES Découverte et manipulation des espèces locales
	INITIATION A LA PÊCHE EN MILIEU NATUREL Découverte de la pêche au coup dans un étang	
JOUR 2	PÊCHE NATURE Une 2ème séance de pêche pour approfondir les techniques découvertes précédemment	LA VIE EN EAU DOUCE Pêche à l'épuisette et observation des petites bêtes de l'étang et de la mare Bilan - rangement Retour à l'école

PÊCHE : encadrée par 1 Intervenant Diplômé

Veillées à définir avec l'équipe d'animation du centre

108€

sur la base de 25 élèves,
hors transport A-R,
3 adultes gratuits
avec un animateur Odcvl





« Ravie de A à Z. Le séjour a pleinement répondu à nos attentes. Animation parfaite, intervenants supers avec chacun leur sensibilité et leur approche. Le tout dans un cadre intimiste, organisé, sans flottements. »

Mme Haegy - CE1-CE2



celles présentées sur notre site internet

AVENTURES AQUATIQUES / 5 JOURS

MATIN

APRÈS-MIDI

JOUR 1	Départ de votre école Voyage Accueil - Installation
JOUR 2	LA VIE EN EAU DOUCE Récolte et identification des petites bêtes de la mare, de l'étang et du ruisseau
JOUR 3	FLORE AQUATIQUE Cueillette, identification et création d'un herbier
JOUR 4	MISSION AQUATICUS Un grand jeu d'enquête en pleine nature sur la faune aquatique
JOUR 5	PÊCHE Initiation à la pêche au coup en étang

SONORITÉS NATURELLES Utilisation d'éléments naturels pour produire des sons étonnants et variés
ENGINS FLOTTANTS Fabrication d'un bateau avec des matériaux de récupération
TRANSPARENCE ET REFLETS Des couleurs et des superpositions, création d'une oeuvre représentant les couches d'un étang
LA ROUE À EAU Découverte de notre véritable moulin à eau puis fabrication d'une petite roue à eau par enfant

Veillées à définir avec l'équipe d'animation du centre



BIODIVERSITÉ :
encadrée par 1 Animateur Spécialisé

325€

sur la base de 25 élèves, hors transport A-R, 3 adultes gratuits avec un animateur Odcvl

L'ANGLAIS DES SORCIERS... 5 JOURS



Séjour Immersion Anglophone en FRANCE
Mettez votre classe à l'heure anglaise et rejoignez nos intervenants anglophones.

Parce qu'il n'est pas toujours indispensable de partir à l'étranger pour découvrir une civilisation ou aborder une nouvelle langue, nous vous proposons de vous accueillir pour un séjour so british... au cœur des Vosges.

MATIN

APRÈS-MIDI

JOUR 1	Départ de votre école Voyage aller Accueil - Installation
JOUR 2	THÉÂTRE SAYNETES LA MAGIE DU SORCIER EN ANGLAIS Apprentissage des textes et mise en scène en petits groupes
JOUR 3	THÉÂTRE SAYNETES LA MAGIE DU SORCIER EN ANGLAIS Apprentissage des textes et mise en scène en petits groupes
JOUR 4	THÉÂTRE SAYNETES LA MAGIE DU SORCIER EN ANGLAIS Finalisation des saynètes
JOUR 5	THÉÂTRE SAYNETES LA MAGIE DU SORCIER EN ANGLAIS Représentation collective



DÉCOUVERTE DES TEXTES, VOCABULAIRE
Découverte des textes, vocabulaire

CRÉATURES : LES CHAUVES-SOURIS
Projection puis sortie nocturne à la découverte des chauves-souris

ASTRONOMIE
Sortie Planétarium
Découvertes des minéraux et Astralis

OBSERVATION DU CIEL

BOTANIQUE
Découverte du fonctionnement des plantes et de la flore locale au cours d'une balade

CHOUETTES ET HIBOUX
Découverte des rapaces nocturnes et analyse de pelotes de réjection

BANQUET DES SORCIERS

Bilan — rangement
Retour à l'école

Veillées à définir avec l'équipe d'animation du centre

THÉÂTRE :
encadré par 1 intervenant anglophone diplômé

379€

sur la base de 25 élèves, hors transports, 3 adultes gratuits - avec un animateur Odcvl



MAISON TOUS SÉJOURS



Romain
Adjoint pédagogique

- > BASE DE VOILE
- > KAYAKS
- > OPTIMISTS
- > PADDLE ET BIG PADDLE
- > COMBINAISONS INTÉGRALES



LES RESSOURCES DU TERRITOIRE

LA POINTE DU RAZ
LES ÎLES DE SEIN ET D'OUESSANT
LE PHARE D'ECKMÜHL
OCÉANOPOLIS
LE CAP SIZUN
LA CITÉ MÉDIÉVALE DE LOCRONAN
PORT DE PÊCHE DU GUILVINEC
L'ÎLE TRISTAN
SITE NATUREL DES PLOMARC'H
RESERVE ORNITHOLOGIQUE DE GOULIEN



- NAUTISME



- HISTOIRE ET PATRIMOINE



- ÉCOSYSTÈMES
- ÉNERGIES RENOUVELABLES
- EAU



- SCIENCES

Découvrez 4 propositions de programmes sélectionnées parmi



CAPACITÉ D'ACCUEIL

> 123 élèves
4 salles de classe

Idéalement situé en baie de Douarnenez, à 100 m de la mer, le Steredenn est le fruit d'un équilibre harmonieux entre le folklore breton, l'ambiance typique des ports de pêche et les émotions sportives.

10, rue Rulaz
29100 DOUARNENEZ
02 98 74 05 26 - 06 07 22 71 54
www.steredenn.odcvl.org
steredenn@odcvl.org

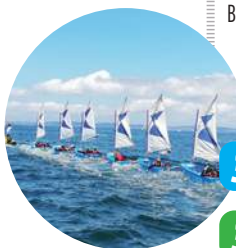
Agrément Education nationale :
DSDEN29/2016/E021

Établissement avec agrément PMI et adapté aux personnes en situation de handicap

VOILES / MULTIGLISSE / 5 JOURS



	MATIN	APRÈS-MIDI
JOUR 1	Départ de votre école - Voyage Accueil - Installation	RALLYE PHOTO TRÉBOUL Découverte ludique du quartier de Tréboul, son histoire et ses secrets.
JOUR 2	ATELIER MÉTÉO Découverte des instruments, leur fonctionnement et relevé météo.	OPTIMIST 1er séance OU SAUVETAGE CÔTIÈRE Apprentissage des 1ers gestes qui sauvent. Utilisation de la Rescue board et de la bouée tube.
JOUR 3	BALADE EN BATEAU Découverte de la baie de Douarnenez avec lecture de paysage depuis le bateau	OPTIMIST 2ème séance OU STAND UP PADDLE / BIG PADDLE 2H d'activité nautique
JOUR 4	PORT MUSÉE Visite des bateaux à flot sur le port de Douarnenez.	LES MARÉES Étude du phénomène des marées avec la malle pédagogique Odcvl. Démarche scientifique, manipulation de maquette du système solaire.
JOUR 5	OPTIMIST 3ème séance KAYAK 3ème séance	Bilan - rangement, Retour à l'école



Veillées à définir avec l'équipe d'animation du centre

375€

sur la base de 25 élèves, hors transports, 3 adultes gratuits avec un animateur Odcvl

389€

PÊCHE EN BRETAGNE / 5 JOURS

	MATIN	APRÈS-MIDI
JOUR 1	Départ de l'école Arrivée sur notre Centre Odcvl Accueil - Installation	SORTIE BATEAUX AVEC LA PÊCHE AUX CASIER Pose d'un casier en mer suivie d'une pêche à la traîne
JOUR 2	PÊCHE À PIED Pêche raisonnée par groupe. Une fois la récolte terminée, constitution d'un aquarium	FAUNE DE L'ESTRAN Recherche documentaire et classement par famille des animaux de l'aquarium et étude du plancton avec des microscopes
JOUR 3	PÊCHE EN PAYS BIGOUDEN Halioitika, musée dédié à l'univers de la pêche et des métiers maritimes. Atelier, au choix en fonction de votre projet pédagogique puis une visite de la criée. Débarquement de la pêche du jour au Guilvinec.	
JOUR 4	PÊCHE AU CASIER Relevé du casier PORT MUSÉE Visite des bateaux à flot sur le port de Douarnenez	CHEMIN DE LA SARDINE Découverte du port de pêche de Douarnenez. Jeu de piste. Dégustation de sardines locales. SOIRÉE BRETONNE Dégustation de crêpes, danses bretonnes
JOUR 5	TECHNIQUES DE PÊCHE Étude des différentes techniques de pêche en mer et du circuit du poisson de la mer à l'assiette.	Bilan - rangement Départ du Centre - Voyage retour vers l'école



Veillées à définir avec l'équipe d'animation du centre

369€

sur la base de 25 élèves, hors transports, 3 adultes gratuits avec un animateur Odcvl



« L'adjoint pédagogique a été très à l'écoute et l'adéquation parfaite entre les souhaits émis et les activités mises en place pendant le séjour »

Mme Goffette - CM2



celles présentées sur notre site internet

MAROTTE : CONSTRUCTION D'UN BATEAU / 7 JOURS

MATIN



JOUR 1
Départ de votre école
Voyage
Accueil - Installation

JOUR 2
PÊCHE À PIED
Pêche raisonnée par groupe. Une fois la récolte terminée, constitution d'un aquarium

JOUR 3
MUSÉE DES BATEAUX DE DOUARNENEZ
Visite. L'histoire des bateaux à travers le temps ainsi que les différents types des voiles et l'histoire du patrimoine maritime de Douarnenez

JOUR 4
LES MARÉES
Pourquoi la mer monte et descend
Étude en classe avec la malle pédagogique, utilisation des maquettes

JOUR 5
FAUNE DE L'ESTRAN
Recherche documentaire et classement par famille des animaux de l'aquarium et étude du plancton avec des microscopes

JOUR 6
ÇA FLOTTE ÇA COULE
Différentes expériences qui permettent aux élèves d'étudier les conditions de flottabilité d'un objet

JOUR 7
MAROTTE - 7ème séance, Mise à l'eau

APRÈS-MIDI

DÉCOUVERTE DES ENVIRONS
Balade à la découverte du quartier, le port, les plages le sentier côtier.
FABRICATION D'UNE MAROTTE - 1ère séance
Mise en place du chantier : Présentation des outils, des composantes d'une marotte et utilisation d'un vocabulaire de navigation

FABRICATION D'UNE MAROTTE - 2ème séance
Traçage Découpage des différentes pièces

FABRICATION D'UNE MAROTTE - 3ème séance
Collage et assemblage

FABRICATION D'UNE MAROTTE - 4ème séance
Collage et assemblage

FABRICATION D'UNE MAROTTE - 5ème séance
Aménagement intérieur
SOIRÉE BRETONNE
Dégustation de crêpes, danses bretonnes

FABRICATION D'UNE MAROTTE - 6ème séance
Finitions et peintures

Départ du Centre - Voyage retour vers l'école

589€

Veillées à définir avec l'équipe d'animation du centre

sur la base de 25 élèves, hors transports, 3 adultes gratuits avec un animateur Odcvl

BIODIVERSITÉ ET NATURE / 5 JOURS

Aide Régionale

MATIN

JOUR 1
Départ de votre école
Voyage
Accueil - Installation

JOUR 2
PÊCHE À PIED
A l'aide du matériel du parfait petit explorateur, pêche raisonnée. La récolte terminée, un tri est effectué pour constituer un aquarium.

JOUR 3
ORNITHOLOGIE
Balade sur le GR34 avec des monoculaires, et une lunette ornitho, reconnaissance et identification des différents oiseaux marins.

JOUR 4
LAISSES DE MER
Observation et étude des laines de mer (tri vivant/non vivant, impact sur le milieu)
LAND ART
Création d'œuvre artistique collective sur la plage en utilisant les éléments naturels

JOUR 5
ANIMALIA
La fête et les pieds : jeu coopératif combinant orientation et recherche documentaire. Retour à la mer des animaux de l'estran symbolisant le retour chez eux des élèves.

APRÈS-MIDI

FAISONS ÉCO-NAISSANCE
Découverte du centre et des éco-gestes.
Balade découverte du port de Tréboul et des plages

AQUASHOW
Visite libre avec spectacle d'oiseaux et découverte du bassin sensoriel avec les animaux marins

ÉTUDE DU PLANCTON
Ramassage du plancton à l'aide d'un filet à plancton dans le port, puis étude du plancton en classe avec des microscopes.

ÉTUDE DES MACRO ALGUES
Reconnaissance, identification et différenciation des zooplanctons, des phytoplanctons et des macro-algues.

ÎLE TRISTAN
Étude et protection de la biodiversité de la réserve de l'île et de la baie A/R en bateau ou à pied selon les coefficients de marée

LOUP GAROU « BRETON »
L'incontournable soirée jeux de rôle, adaptée avec les personnages des contes bretons

Veillées à définir avec l'équipe d'animation du centre

345€

sur la base de 25 élèves, hors transports, 3 adultes gratuits avec un animateur Odcvl

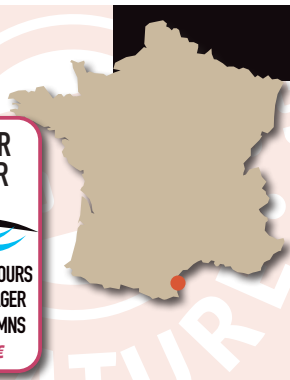


MAISON
TOUS
SÉJOURS



Blandine
Adjointe pédagogique

- > PISCINE PRIVATIVE
- > 2 TERRAINS DE SPORT
- > 1 SITE DE CHAR À VOILE



LES RESSOURCES DU TERRITOIRE

- LA CITÉ MÉDIÉVALE DE CARCASSONNE
- LES PISTES DE CHAR À VOILE
- LES CHÂTEAUX CATHARES SALIN DE LA PALME
- LE MONDIAL DU VENT
- LE SITE PRÉHISTORIQUE DE TAUTAVEL
- LES ACTIVITÉS NAUTIQUES



- NAUTISME



- HISTOIRE ET PATRIMOINE



- ÉCOSYSTÈMES
- ÉNERGIES RENOUVELABLES

Découvrez 4 propositions de programmes sélectionnés parmi

ÉNERGIES RENOUVELABLES / 3 JOURS

MATIN

JOUR 1 Départ de l'école
Voyage aller
Arrivée au Centre Odcvl
Les Coussoules à La Franqui

JOUR 2 FABRICATION D'ÉOLIENNES
Atelier de bricolage : fabrication d'une éolienne puis production de courant à partir d'une dynamo

JOUR 3 PILOTAGE DE CERFS-VOLANTS
Découverte du fonctionnement d'un cerf-volant bi-fils, apprentissage et envol

APRÈS-MIDI

FOUR SOLAIRE
Expériences autour de l'énergie solaire, suivies de la fabrication d'un cuiseur solaire

CHAR À VOILE
Séance d'initiation encadrée par Brevets d'Etat
SOIRÉE CATALANE

Bilan — rangement -
Retour à l'école en passant par
LES ÉOLIENNES DE FITOU
Visite commentée du site avec découverte du fonctionnement des éoliennes

CHAR À VOILE:
encadré par des Brevets d'Etat



195€

sur la base de 25 élèves,
hors transports, 3 adultes gratuits
avec un animateur Odcvl

MILIEU MARIN / SPORT / 5 JOURS

MATIN

JOUR 1 Départ de votre école
Voyage
Accueil - Installation

JOUR 2 CALUCHE
Pratique d'une pêche traditionnelle et collective avec présentation des espèces pêchées et éventuellement dégustation du poisson grillé

JOUR 3 PÊCHE À PIED
A l'aide du matériel du parfait petit explorateur, pêche raisonnée par groupe. La récolte terminée, un tri est effectué pour constituer un aquarium puis une étude de la biodiversité

JOUR 4 ACTIVITÉ SPORTIVE
Char à voile ou kayak ou funboat

JOUR 5 PÊCHE À LA BALANCE
Fabrication de balances (époussettes sans manche) puis pêche et étude du crabe.

ACTIVITÉS SPORTIVES:
encadrée par des Brevets d'Etat

APRÈS-MIDI

VILLAGE DE LA FRANQUI
Jeu photos d'orientation dans le village sous forme de courre en étoile ou de parcours.

ACTIVITÉ SPORTIVE
Char à voile ou kayak ou funboat

ÉTUDE DES COQUILLAGES
Récolte, classification et identification des coquillages

LAISSE DE MER ÉPHÉMÈRE
Récolte, observation et tri des lasses de mer, réalisation d'une composition éphémère.

Bilan — rangement
Retour à l'école

Veillées à définir avec l'équipe d'animation du centre



Tarif en fonction
de l'activité choisie

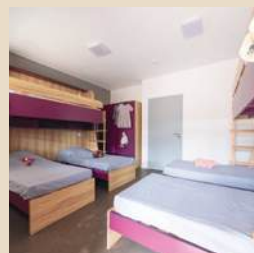
355€

Char à voile ou Kayak

389€

Funboat

sur la base de 25 élèves,
hors transports, 3 adultes
gratuits avec un
animateur Odcvl



CAPACITÉ D'ACCUEIL

> 156 élèves
4 salles de classe

Dans le Golfe du Lion, là où se mêlent idéalement vent marin et tramontane, Les Coussoules invitent à la découverte du milieu marin et des sports de bord de mer. Sur 13 Km de plages, l'initiation au char à voile et au funboat peuvent s'associer à une étude du milieu lagunaire et à la découverte de la pêche traditionnelle ou de la conchyliculture.

7 Rue des Corbières,
11370 LEUCATE
04 68 45 79 64 - 06 07 22 71 75
www.coussoules.odcvl.org
coussoules@odcvl.org

Agrément Education nationale :
n° 011-5-3

Établissement avec agrément PMI et adapté aux personnes en situation de handicap



« Vos animateurs ont été très pro. La gestion de la vie quotidienne est un vrai plus chez vous. On vient aussi pour ça. Cette caractéristique vous démarque »

Mme Sauvestre - CM2



celles présentées sur notre site internet

LES PETITS MARINS / 3 JOURS



BIODIVERSITÉ MARINES / 4 JOURS

MATIN

APRÈS-MIDI

MATIN

APRÈS-MIDI

JOUR 1
Départ de l'école
Arrivée sur notre Centre Odcvl
Accueil — Installation

BALADE PANORAMIQUE SUR LE PARC NATURELS DE LA NARBONNAISE
Pendant cette balade, nous allons chercher les traces laissées par les animaux et les plantes. On écouterait aussi les sons de la nature, comme le chant des oiseaux, le bruit du vent et de la mer, pour découvrir le paysage sonore de Leucate. En marchant, on verra un tableau vivant avec des arbres, des pierres, des fleurs et tout ce qui nous entoure. Et pour finir, on écouterait des contes et des légendes magiques. Une aventure pleine de surprises et de découvertes !

JOUR 1
Départ de votre école - Voyage
Accueil - Installation
ATELIER MÉTÉOROLOGIE
Découverte des outils de mesure grâce à la station météo du centre.
Observation tout au long du séjour, relevés journaliers sur une feuille de suivi et réalisation de graphiques

PÊCHE À LA BALANCE
Fabrication de balances (épuisettes sans manche) puis pêche et étude du crabe.

JOUR 2
FABRICATION DE CERF-VOLANT
Découvrir d'où viennent les cerfs-volants, comment ils volent dans le ciel !
Nous allons fabriquer ensemble un cerf-volant Eddy et, à la fin, le faire voler. Une activité amusante pour créer ton propre cerf-volant et le voir s'envoler dans les airs !

PÊCHE À PIED
A l'aide du matériel du parfait petit explorateur, pêche raisonnée par groupe. Une fois la récolte terminée, un tri est effectué pour constituer un aquarium puis une étude de la biodiversité

JOUR 2
PÊCHE À PIED
A l'aide du matériel du parfait petit explorateur, pêche raisonnée.
Une fois la récolte terminée, un tri est effectué pour constituer un aquarium.

L'INFINIMENT PETIT
Après avoir récolté de l'eau de la lagune et de la mer, observation au microscope, noter les différences entre lagune/mer. A l'aide de clef de détermination définir les espèces observées. Puis travailler sur la salinité de l'eau, découverte de son évolution au cours de la saison et comprendre son importance.

JOUR 3
JEUX D'ORIENTATION DANS LE CENTRE
Découverte des richesses du PNR de la Narbonnaise sur ce plateau calcaire avec ses murs de pierres sèches et ses vignes

CHERCHE, TROUVE ET RECONNAIS LES COQUILLAGES
Sur la plage, les enfants, tels des chasseurs de trésors, s'aventureront munis d'une clé de détermination pour explorer et découvrir coquillages et autres formes de vie. Après avoir travaillé sur leur identification, ils créeront un tableau récapitulatif à partager avec la classe.

JOUR 3
LA CALUCHE
Pratique d'une pêche traditionnelle et collective avec présentation des poissons pêchés et éventuellement dégustation du poisson grillé

CLASSIFICATION ET CHAÎNE ALIMENTAIRE DU VIVANT
Sous forme de jeux par la découverte de la classification et de la chaîne alimentaires des êtres vivants croisés pendant ton séjour

Bilan — rangement
Retour à l'école

Veillées à définir avec l'équipe d'animation du centre

JOUR 4
LAISSE DE MER ÉPHÉMÈRE
Récolte, observation et tri des lisses de mer puis réalisation d'une composition éphémère sur le site avec les déchets naturels (les déchets humains seront rapportés et triés au centre)

BILAN, rangement
Voyage retour vers l'école

Veillées à définir avec l'équipe d'animation du centre

CHAR À VOILE :
encadré par des Brevets d'Etat

179€ sur la base de 25 élèves, hors transports, 4 adultes gratuits avec un animateur Odcvl



249€ sur la base de 25 élèves, hors transports, 3 adultes gratuits avec un animateur Odcvl

> Hautes-Alpes / MONT-DAUPHIN **Le Pavillon des Officiers**

MAISON
TOUS
SÉJOURS



Raphaëlle
Responsable d'établissement
et pédagogique



> AU CŒUR DE LA
PLACE FORTE
DE MONTDAUPHIN



LES RESSOURCES DU TERRITOIRE

LE PARC NATUREL RÉGIONAL
DU QUEYRAS
LE PARC DES ÉCRINS
LA VILLE FORTIFIÉE DE BRIANÇON
LE LAC DE SERRE-PONÇON
LE DOMAINE SKIABLE
DE LA FORÊT BLANCHE
LES EXPOSITIONS ET VISITES
PERMANENTES À MONT-DAUPHIN
ET DE LA PLACE FORTE VAUBAN



- ASTRONOMIE



- PLEINE NATURE
- SKI



- HISTOIRE
ET PATRIMOINE



- ÉDUCATION
ARTISTIQUE



CAPACITÉ D'ACCUEIL

> 50 élèves
15 logements
accueillant de
2 à 6 personnes
2 salles de classe

Sur un vaste promontoire rocheux qui domine les vallées du Guil et de la Durance, la place forte de Mont-Dauphin abrite le Pavillon des Officiers qui vous accueille dans des chambres spacieuses et totalement rénovés, idéal pour découvrir les richesses et l'histoire de ce lieu construit à partir de 1693.

Place Vauban,
05600 Mont-Dauphin
04 92 48 48 00 - 06 07 22 71 73
www.pavillondesofficiers.odcvl.org
pavillondesofficiers@odcvl.org

Adapté aux personnes en situation
de handicap

Découvrez 4 propositions de programmes sélectionnées parmi celles présentées sur notre site internet

ASTRONOMIE / 3 JOURS

MATIN

JOUR 1
Départ de votre école - Voyage
LES CADRANS
Balade à la découverte des
cadrans solaires

JOUR 2
CARTE DU CIEL
Séance 1 : Construction d'une
grande carte de constellations
phosphorescente

JOUR 3
**PAYSAGE DE HAUTE
MONTAGNE**
Découverte des composantes
du relief du Plateau
des Milles Vents

ENCADREMENT
par un animateur
spécialisé

APRÈS-MIDI

**PLACE FORTE
DE MONT-DAUPHIN**
Atelier du Centre des Monuments
Nationaux (CMN) Une visite
complète de la place forte pour
la situer dans le temps.

ARCHITECTES EN HERBE
Atelier CMN
Observer les bâtiments civils et militaires du village pour aborder
l'architecture, puis réaliser une maquette et reproduire une
façade

CARTE DU CIEL
2ème séance - finalisation
Bilan — rangement — Retour à l'école

*Veillées à définir avec l'équipe
d'animation du centre*

**OBSERVATION
DU CIEL AVEC
LUNETTE
ASTRONOMIQUE
(INTERVENANT)**

205€

sur la base de 25 élèves,
hors transports, 3 adultes
gratuits
avec un animateur Odcvl



ACTIVITÉS PLEINE NATURE / 5 JOURS

MATIN

JOUR 1
Départ de votre école
Voyage
Accueil - Installation
Jeu découverte du centre

JOUR 2
ORIENTATION
1ère séance en coopération
avec usage de la boussole

JOUR 3
EFFET PAPILLON
Atelier CMN - Découvrir la biodiversité
de Mont-Dauphin et l'impact de l'homme
sur notre environnement

JOUR 4
RANDONNÉE
Randonnée à thème

JOUR 5
SOLDATS DU ROI
Atelier CMN - Devenir de jeunes recrues
aux ordres d'un officier lors d'un jeu de rôle
pour comprendre l'importance de
l'organisation dans un groupe !

APRÈS-MIDI

PLACE FORTE DE MONT-DAUPHIN
Parcours avec le Centre des Monuments Nationaux (CMN) Une
visite complète de la place forte pour la situer dans le temps

VTT
Parcours adapté au niveau de la classe,
sur sentiers balisés

TRESOR DES MILLAURES
Atelier CMN - Parcours d'énigmes et d'orientation
à la découverte d'une légende du dauphiné

ORIENTATION
2ème séance ludique sous forme de
Compétition par groupe

Bilan — rangement — Retour à l'école

*Veillées à définir avec l'équipe
d'animation du centre*

359€

sur la base de 25 élèves,
hors transports, 3 adultes gratuits
avec un animateur Odcvl



VTT
encadré par un BE
RANDONNÉE
encadré par un AMM



À THOLLON-LES-MEMISES, VARS, LE GRAND-BORNAND, SIXT FER À CHEVAL, des projets printemps sont également réalisables dans ces 4 maisons

SKI ALPIN / 5 JOURS

MATIN

APRÈS-MIDI

JOUR 1	Départ de votre école Voyage aller	Arrivée au centre Accueil - Installation DÉCOUVERTE DE LA STATION ET D'UN PAYSAGE DE HAUTE MONTAGNE
JOUR 2	ATELIER NEIGE Expériences pour comprendre la neige et sa formation.	SKI ALPIN 1 ^{ère} séance avec description du matériel et des consignes de sécurité encadrée par des Brevets d'Etats (1 pour 12)
JOUR 3	RANDONNÉE RAQUETTES Sortie encadrée par un ANM	SKI ALPIN 2 ^{ème} séance encadrée par des Brevets d'Etats (1 pour 12)
JOUR 4	ACTIVITÉS PLEIN AIR HIVERNALE Luge et construction d'igloo	SKI ALPIN 3 ^{ème} séance encadrée par des Brevets d'Etats (1 pour 12) Passage des insignes
JOUR 5	ENQUÊTE DE CONIFÈRES Découverte des principales espèces de conifères du massif	Bilan – rangement Retour à l'école

POSSIBILITÉ
DE RÉALISER
UNE SÉANCE DE
CHIENS DE TRAINEAUX



Veillées à définir avec l'équipe
d'animation du centre

**Tarif
selon la destination
à partir de**

468€

sur la base de 25 élèves,
hors transports, 3 adultes gratuits
avec un animateur Odcvl



THOLLON-LES-MEMISES

> Le Mont-Chalon



Authentique village savoyard composé de 8 hameaux, Thollon les Mémises est une station de ski familiale où l'on pratique le ski alpin sur un domaine de taille moyenne (50 kilomètres de piste) et particulièrement adapté et apprécié des skieurs de niveau débutant et intermédiaire.

Le centre est situé à moins de 700m de la télécabine donnant accès au domaine skiable de Thollon-les-Mémises.

Le chalet dispose de chambres de 2 à 6 lits, chacune équipée de sanitaires privés (douche, lavabo, WC).

LE GRAND-BORNAND

> La Mazerie



Le Grand-Bornand, station conviviale, est situé au cœur de la chaîne des Aravis entre le Mont Blanc, le lac d'Annecy et la Suisse.

Le domaine skiable du Grand Bornand satisfera tous les amateurs de ski alpin et de nouveaux styles de glisse, grâce à la variété des pistes et les superbes paysages montagnards environnants.

VARS

> Montepente



Un site privilégié, un domaine skiable de 185 km de pistes, situé aux portes du Parc National des Écrins.

Vars Sainte Marie est aussi un village montagnard typique des Hautes-Alpes, à l'histoire et à la culture riches. Entre sports et activités montagnardes, le soleil sera au rendez-vous du séjour.

SIXT FER À CHEVAL

> Le Choucas



Installé à l'entrée du cirque du Fer à Cheval, aux confins de la vallée du Giffre en Haute Savoie, L'Hôtel & Centre de Montagne « Le Choucas » vous accueille en toutes saisons. Niché à 1000 mètres d'altitude, « Le Choucas » se situe aux portes d'une réserve naturelle dominée par le majestueux pic du Tenneverge.

> partir ailleurs...

Au delà de nos propres Maisons Tous Séjours, nous avons tissé des partenariats étroits avec de nombreux établissements culturels et sportifs et hébergeurs. Sans aucune restriction, nous pouvons donner vie à tous vos projets pédagogiques. Du Nord au Sud et d'Est en Ouest, en France ou en Europe, n'hésitez pas à contacter Ophélie pour un projet personnalisé et organisé :

Secteur voyage extérieur 03 29 82 31 74



PLAGES DE NORMANDIE / 5 JOURS

	MATIN	APRÈS-MIDI
JOUR 1	Départ de l'école - Voyage en bus - Direction La Normandie Arrivée dans notre Centre Partenaire - Accueil, installation	PIQUE NIQUE FAMILLE DECOUVERTE LOCALE Balade à la découverte des environs (Plage et centre-ville)
JOUR 2	 Visite libre des espaces muséographiques - Film de la bataille de Normandie Atelier pédagogique : « Rachel, l'histoire d'une enfant cachée » L'atelier retrace l'histoire de Rachel, une petite fille juive sous l'Occupation. Ce récit permet d'aborder le sort des Juifs en France, la politique d'exclusion dont ils sont victimes, la rafle du Vel d'Hiv, et le quotidien d'une enfant cachée.	MÉMORIAL DE CAEN Atelier pédagogique : « Rachel, l'histoire d'une enfant cachée »
JOUR 3	Étude du Milieu PÊCHE À PIED 	Activité au choix : CHAR À VOILE Séance d'initiation au pilotage du char à voile encadrée par des Brevets d'État OU VISITE D'UNE FERME NORMANDE Visite et atelier pédagogique OU VISITE MUSÉE DU DÉBARQUEMENT D'ARROMANCHES Circuit guidé en car avec découverte de la pointe du Hoc, du cimetière américain de Colleville et d'Omaha Beach
JOUR 4	MUSEE DU MUR DE L'ATLANTIQUE Visite libre du Grand Bunker entièrement rénové afin de pouvoir abriter un musée entièrement consacré au Mur de l'Atlantique	PLAGES DU DEBARQUEMENT Visite et atelier pédagogique
JOUR 5	FALAISE DES VACHES NOIRES Visite guidée  VISITES GUIDÉES : encadrées par des conférenciers	Bilan - Rangement - Départ du Centre Voyage retour vers l'école Panier repas à emporter pour le retour Veillées à définir avec l'équipe d'animation 473 € sur la base de 25 élèves, hors transports, 3 adultes gratuits avec un animateur Odcvl

Venez découvrir les plages de Normandie, où l'histoire du D-Day se mêle aux paysages à couper le souffle, avec des côtes sauvages, des villages pittoresques et une ambiance unique à chaque marée.

GUÉDELON LE CHANTIER MÉDIÉVAL / 3 JOURS

	MATIN	APRÈS-MIDI
JOUR 1	Départ de l'école Voyage aller en bus Arrivée au Centre - Accueil - Installation	PIQUE NIQUE FAMILLE OUTILS DE MESURE DE MOYEN-ÂGE Fabrication des instruments de mesure utilisés par les tailleurs de pierre et les charpentiers. Piges et cordes à 13 nœuds
JOUR 2	LE CHANTIER DE GUÉDELON « Dans les pas des bâtisseurs » Visite du chantier à la découverte du château et des artisans	LE CHANTIER DE GUÉDELON Atelier pédagogique
JOUR 3	ATELIER MÉDIÉVAL Confection d'une boudier	Bilan - Rangement - Départ du Centre Voyage retour à l'école en bus

sur la base de 25 élèves, hors transports, 3 adultes gratuits avec un animateur Odcvl

318 € Veillées à définir avec l'équipe d'animation

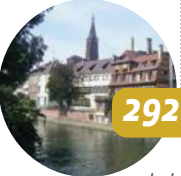


Découvrez une ville où le charme de l'Alsace se mêle à l'élégance de son architecture, les bords de l'Il, la Petite France, sa célèbre cathédrale et une atmosphère chaleureuse à chaque coin de rue.

STRASBOURG / 3 JOURS

	MATIN	APRÈS-MIDI
JOUR 1	Voyage aller LA PETITE FRANCE Balade découverte au cœur de la vieille ville Pique-nique fourni par vos soins	PIQUE NIQUE FAMILLE MUSÉE D'ART MODERNE Atelier à définir
JOUR 2	PARLEMENT EUROPÉEN Visite guidée AU PARC DE L'ORANGERIE	BATORAMA 20 siècles d'Histoire Découverte de la ville au fil de l'eau CATHÉDRALE Accès à la plateforme
JOUR 3	LE VAISSEAU La science en s'amusant Visite libre (Jeu de piste « Milieu tu dors » possible) Panier repas	MUSÉE ALSACIEN Visite libre A la découverte de la culture alsacienne Goûter - Voyage retour vers l'école Veillées à définir avec l'équipe d'animation 292 € sur la base de 25 élèves, hors transports, 3 adultes gratuits avec un animateur Odcvl

VISITES GUIDÉES : encadrées par des conférenciers




LYON / 3 JOURS

À la découverte d'une ville où l'histoire rencontre la modernité, avec ses traboules mystérieuses, sa cuisine réputée et ses magnifiques quartiers à explorer !

	MATIN	APRÈS-MIDI
JOUR 1	Départ de l'école - Voyage aller en bus Arrivée au Centre Accueil - Installation	PIQUE NIQUE FAMILLE MUSÉE DES CONFLUENCES Musée d'histoire naturelle, d'anthropologie, des sociétés et des civilisations. Atelier pédagogique au choix
JOUR 2	PARC DE LA TÊTE D'OR Visite et balade dans le poumon de Lyon et parc zoologique - Théâtre de Guignol	MURS PEINTS DE LYON Parcours à la découverte des murs peints de Lyon
JOUR 3	CROISIÈRE BATEAU LYONNAIS Balade en bateau au travers du Vieux-Lyon et de la Confluence, admirez les monuments emblématiques de la ville, accompagnés par un guide qui propose aux élèves un commentaire ludique et rempli de petites anecdotes Bouchon ou Brasserie Lyonnaise	VIEUX-LYON Visite guidée du quartier du Vieux-Lyon, sa cathédrale St Jean, ses traboules et autres spécificités FOURVIÈRE Montée à Fourvière en funiculaire avec lecture de paysage de Lyon. Découverte des théâtres Romains. Voyage retour 294 € Veillées à définir avec l'équipe d'animation

sur la base de 25 élèves, hors transports, 3 adultes gratuits avec un animateur Odcvl





PUY DU FOU ET CHÂTEAUX DE LA LOIRE / 5 JOURS

	MATIN	APRÈS-MIDI
JOUR 1	Départ de votre école Voyage aller Arrivée au Centre Accueil - Installation	CHATEAU DE CHENONCEAU Balade en gabare (bateau) sous les arches du château de Chenonceau, Embarquement à Chisseaux
JOUR 2	CHATEAU D'AMBOISE Visite guidée (Thème selon le cycle) Le château royal d'Amboise est une ancienne résidence des rois de France surplombant la Loire	LE CLOS LUCE Visite libre avec support Découvert de la première demeure de Léonard de Vinci
JOUR 3	LE PUY DU FOU Accès au Grand Parc pour 2 jours	PUY DU FOU Accès libre aux spectacles
JOUR 4	LE PUY DU FOU Accès libre aux spectacles	PUY DU FOU Accès libre aux spectacles
JOUR 5	CHÂTEAU de CHAMBORD Visite libre ou guidée d'un château placé dans la première liste des Monuments historiques en France dès 1840, et classé au patrimoine mondial de l'Unesco depuis 1981	Bilan - Rangement Retour à l'école en bus <i>Veillées à définir avec l'équipe d'animation</i>



549€

sur la base de 25 élèves, hors transports, 3 adultes gratuits avec un animateur Odcvl



LA PENICHE / 5 JOURS

La vie à bord d'une péniche

Découvrir chaque jour un nouveau décor grâce à un hébergement qui allie confort, sécurité et mobilité. Apprendre à vivre ensemble dans les espaces réduits d'un bateau en respectant l'environnement naturel et humain, apprendre à gérer l'énergie limitée et l'eau potable.

	MATIN	APRÈS-MIDI
JOUR 1	BÉZIERS Accueil en gare ou au quai du Port-Neuf Embarquement Installation et présentation	Le pont-Canal ; le jardin des Poètes
JOUR 2	BÉZIERS VERS LE MALPAS LE FONCTIONNEMENT DES ÉCLUSES Écluse d'Orb, Pont-Canal de Béziers et 7 écluses de Fonsérannes	VISITE DE L'OPPIDUM D'ENSÉRUNE Vue sur l'Étang asséché de Montady
JOUR 3	LE MALPAS VERS CAPESTANG LE TUNNEL DU MALPAS , sa légende... Poilhes-la-Romaine	LE VILLAGE DE CAPESTANG Jeu de piste découverte
JOUR 4	CAPESTANG VERS ARGELIERS LES PONTS DE CAPESTANG , Pigasse et la Croisade	EXPLOITATION PÉDAGOGIQUE ; JEUX
JOUR 5	ARGELIERS VERS SALLÉLES LE CANAL DE JONCTION ET LES ÉCLUSETTES	VISITE DU MUSÉE DES POTIERS AMPHORALIS L'Aude et la cale sèche du Gailhousty



508€

Veillées à définir avec l'équipe d'animation

sur la base de 25 élèves, hors transports, 3 adultes gratuits avec un animateur Odcvl

exemple de programme

AUVERGNE / 5 JOURS

Partez à la découverte de l'Auvergne, une région où la nature sauvage se dévoile à travers ses volcans, ses paysages verdoyants et ses villages authentiques, pour une expérience unique en plein cœur de la France.

	MATIN	APRÈS-MIDI
JOUR 1	Départ de l'école - Voyage aller en bus Direction l'Auvergne Arrivée dans notre centre partenaire	Accueil, installation Balade à la découverte des environs
JOUR 2	LE PUY DE DOME Monter au sommet avec le train. Découverte de la Chaîne des 80 Volcans Lecture de paysage	VISITE D'UNE FROMAGERIE Le Cantal, le Saint-Nectaire, la Fourme d'Ambert, le Salers Autant d'AOP pour une seule région
JOUR 3	VULCANIA Atelier : Un volcan comment ça marche Ou un séisme, c'est quoi ?	VULCANIA Visite guidée
JOUR 4	RANDONNÉE Sur un volcan avec accompagnateur moyenne montagne	VOLCAN DE LEMPTÉGY Découverte d'un Volcan de l'intérieur ! Jeu de piste à travers le Volcan
JOUR 5	CLERMONT-FERRAND Visite du « Vieux Clermont » avec 1 guide conférencier.	Bilan - Rangement Départ du Centre Voyage retour vers l'école

520€

Veillées à définir avec l'équipe d'animation

sur la base de 25 élèves, hors transports, 3 adultes gratuits avec un animateur Odcvl



MA CLASSE COOPÉRATIVE À MONTDAUPHIN OU DANS LES VOSGES

Cette proposition vise à intégrer les enfants, futurs citoyens, à la préparation de séjour et à la gestion de la vie quotidienne et collective. La thématique du séjour est libre et sera préparée en concertation avec l'équipe d'animation. Des temps de gestion collectifs (conseils d'enfants) sont prévues à l'emploi du temps.



- > LE PAVILLON DES OFFICIERS
- > LA MAISONDICI
- > LE HAUT DU TÔT

L'OCCE des Vosges et Odcvl s'associent pour vous aider et vous conseiller dans la préparation des séjours vosgiens.

Paris, à la découverte de la capitale !

PARIS, PAR QUARTIERS / 5 JOURS

MATIN

JOUR 1 ARRIVÉE À PARIS
VEDETTES DU PONT NEUF
Croisière commentée sur la Seine, à la découverte des principaux ponts et monuments de la Capitale.

JOUR 2 **LES INVALIDES**
Visite guidée ou contée, le Tombeau de Napoléon



JOUR 3 **L'ARC DE TRIOMPHE MONTÉE**
Haut lieu de commémoration, découverte de ce monument au fil des siècles de sa construction par Napoléon jusqu'à aujourd'hui avec la tombe du soldat inconnu

JOUR 4 **JOURNÉE AU CHÂTEAU DE VERSAILLES VISITE GUIDÉE**
Jeu de piste dans les Jardins

JOUR 5 **MUSÉE DE L'ORANGERIE**
Découvrir les collections du musée.
Comprendre la singularité des Nymphéas de Monet dans son œuvre. Appréhender, à travers une sélection d'œuvres de Matisse, Picasso, Soutine, Rousseau, Derain... les contours de la collection du marchand Paul Guillaume et son apport à la compréhension de l'art des débuts du XXe siècle.

VISITES GUIDÉES :
encadrées
par des conférenciers

APRÈS-MIDI

LA CONCIERGERIE
Une visite complète du monument pour découvrir son histoire, son rôle, sa transformation : de salles médiévales du palais royal à lieu d'incarcération. Découverte du parcours révolutionnaire. La visite idéale pour découvrir le monument de manière générale.

ILE DE LA CITÉ
Jeu de piste pour comprendre l'évolution de Paris, découvrir le quartier historique de Notre Dame de Paris et retour sur son histoire

PALAIS DE LA DÉCOUVERTE
Après plusieurs années de fermeture pour travaux, le Palais de la Découverte réouvre ses portes ! Plusieurs choix de thématiques et d'ateliers à convenir en fonction de votre projet

LE PALAIS DU LOUVRE
Balade commentée sur l'évolution de l'architecture du palais du Louvre, découverte les Colonnes de Buren et passage par les anciennes écuries de Napoléon

SACRÉ CŒUR
Balade commentée du quartier de la Place du Tertre. Lieu de vie d'artistes peintres comme Renoir ou Van Gogh. Passage par la Basilique du Sacré-Cœur.

LE MARAIS
Balade commentée du quartier de la Place du Tertre. Lieu de vie d'artistes peintres comme Renoir ou Van Gogh. Passage par la Basilique du Sacré-Cœur.

Veillées à définir avec l'équipe d'animation

553 €

TARIFS

sur la base de 25 élèves, 1 animateur Odcvl, 1 enseignant et 2 accompagnateurs
- Hors transports AR
- Transport sur place en métro compris



PARIS, VU D'EN HAUT / 2 JOURS

MATIN

JOUR 1 ARRIVÉE À PARIS
SACRÉ CŒUR
Balade commentée du quartier de la Place du Tertre. Lieu de vie d'artistes peintres comme Renoir ou Van Gogh. Passage par la Basilique du Sacré-Cœur.

JOUR 2 **TOUR EIFFEL**
Montée au 1er étage par les escaliers

APRÈS-MIDI

L'ARC DE TRIOMPHE, MONTÉE
Haut lieu de commémoration, découverte de ce monument au fil des siècles de sa construction par Napoléon jusqu'à aujourd'hui avec la tombe du soldat inconnu

VEDETTES DU PONT NEUF
Croisière commentée sur la Seine, à la découverte des principaux ponts et monuments de la Capitale.

170 €

SUR LES PAS DE NAPOLÉON / 2 JOURS

MATIN

JOUR 1 ARRIVÉE À PARIS
L'ARC DE TRIOMPHE, MONTÉE
Haut lieu de commémoration, découverte de ce monument au fil des siècles de sa construction par Napoléon jusqu'à aujourd'hui avec la tombe du soldat inconnu

JOUR 2 **LES INVALIDES**
Visite guidée ou contée, le Tombeau de Napoléon

APRÈS-MIDI

LE PALAIS DU LOUVRE
Balade commentée sur l'évolution de l'architecture du palais du Louvre, découverte les Colonnes de Buren et passage par les anciennes écuries de Napoléon

VEDETTES DU PONT NEUF
Croisière commentée sur la Seine, à la découverte des principaux ponts et monuments de la Capitale.

166 €

PARIS, OUVERTURE SUR LE MONDE / 2 JOURS

MATIN

JOUR 1 ARRIVÉE À PARIS
LA PHILHARMONIE DES ENFANTS
Découvrir en autonomie des notions fondamentales telles que les sons et phénomènes sonores, le fonctionnement des instruments, l'expérience des musiciens, le corps comme instrument ou la musique comme langage et moyen d'expression.

JOUR 2 **L'INSTITUT DU MONDE ARABE**
Visite guidée En apprendre plus sur le monde arabe, ses cultures et son histoire

APRÈS-MIDI

MUSÉE DES ARTS ASIATIQUES
Découvrir les œuvres des collections en les replaçant dans leur contexte culturel grâce aux contes et légendes traditionnelles.

MUSÉE DU QUAI BRANLY
Visite guidée - L'art des premières civilisations d'Afrique, d'Asie, d'Océanie et des Amériques

169 €

Imaginons ensemble vos sorties scolaires éducatives

à la journée...

HISTOIRES D'AUTREFOIS LES HAUTES MYNES DU THILLOT



MATIN

Visite guidée des anciennes mines de cuivre et de la maison des Hautes Mynes

PIQUE NIQUE FAMILLE

APRÈS-MIDI

Atelier pédagogique sur la géologie ou l'hydrologie

21 €

Journée accompagnée par 1 animateur Odcvl

par élève, hors transport

VERDUN

MATIN

Visite guidée du Fort de Douaumont, de la citadelle souterraine, des tranchées.

PIQUE NIQUE FAMILLE

APRÈS-MIDI

Découverte du village détruit de Fleury

23 €

Journée accompagnée par 1 animateur Odcvl

par élève, hors transport

NANCY

MATIN

JARDIN BOTANIQUE

Atelier ou visite
Atelier boutures et multiplication végétative
Atelier graines et découverte des agrumes
Empreintes de la forêt
Histoires d'arbres

PIQUE NIQUE FAMILLE

APRÈS-MIDI

LE FÉRU DES SCIENCES

Atelier ou Visite commentés au choix :
De Fer et d'Hommes : L'histoire du fer, de sa transformation à sa fabrication, est étroitement liée à l'histoire de la Lorraine et de ses habitants.
Les Jeux Vidéos : les élèves apprendront les bases du codage sans outil informatique
Mesures : découvertes avec une activité sur l'évolution fascinante des outils et unités de mesure



20 €

Journée accompagnée par 1 animateur Odcvl

par élève, hors transport

LE MANOIR D'AILLEURS



JOURNÉE

Sportive, Nature, Terroir ou Sciences !
2 animations du Manoir au choix. **Faites-votre programme !**

PIQUE NIQUE FAMILLE

par élève, hors transport

17 €

Journée accompagnée par 1 animateur Odcvl

Normandie
ARGUEIL
Le Manoir d'Argueil

DÉCOUVERTE DE DOUARNENEZ

MATIN

Découverte du port de plaisance et ses infrastructures, des plages et du sentier côtier

PIQUE NIQUE FAMILLE

APRÈS-MIDI

Jeu de piste sur le chemin de la Sardines
Enquête à travers des témoignages au cœur de l'ex-capitale de la sardine, puis dégustation

15 €

Journée accompagnée par 1 animateur Odcvl

Finistère
DOUARNENEZ
TRÉBOUL
Le Steredenn

NOËL EN ALSACE

MATIN

Marché de Noël Alsacien
visite d'un marché de Noël typique alsacien à Comar ou Kaisersberg

PIQUE NIQUE FAMILLE

APRÈS-MIDI

Atelier Cuisine Noël
Confection de petits gâteaux alsaciens préparés pour les fêtes de fin d'année : les Bredele

17 €

Journée accompagnée par 1 animateur Odcvl

Alsace
MUNSTER
La Fermeraie

LA NATURE SANS CHAUSSURES

MATIN

Sentier pieds nus
Sur le parcours balisé, faites découvrir les matériaux naturels à vos élèves

PIQUE NIQUE FAMILLE

APRÈS-MIDI

Balade contée
Quand chaque élément de la forêt devient l'occasion d'un nouveau conte

15 €

Journée accompagnée par 1 animateur Odcvl

Vosges
LA BRESSE
Le Pont du Metty

TARIFS

sur la base de 25 élèves,
1 animateur Odcvl
1 enseignant et
2 accompagnateurs
Hors transports

Visite d'une ferme aquacole.
La vie secrète de la forêt.
Les petites bêtes de la mare.
Les oiseaux de nos régions.
Flore aquatique.
Le tapis à histoire
du développement durable.

Animations à la journée

▶ **L'Étang Lallemand
LES VOIVRES**

▶ **Le Moulin Gentrey
HARSULT, LA VÔGE-LES-BAINS**

Structure d'éducation à l'environnement,
membre des réseaux Ter'O et LorEEN.

Sa vocation :

faire vivre aux différents publics des expériences
dans la nature tout en permettant une prise de
conscience des enjeux environnementaux actuels.



INFORMATIONS
ET RÉSERVATIONS
au 03 29 36 38 43



PRÉHISTOIRE : LES VOSGES IL Y A 20 000 ANS

Découvrez la vie des chasseurs-cueilleurs de la fin du Paléolithique
et le quotidien de nos ancêtres préhistoriques.

MATIN

JOUR 1
Départ de l'école
Voyage aller - Arrivée au Centre Odcvl
Accueil - Installation

JOUR 2
JOURNÉE PALEOLITHIQUE
Avec le bureau des montagnes des hautes-Vosges
Atelier 1 : Rappel sur les échelles de temps de la Préhistoire et l'Histoire.
Atelier 2 : Le mode de vie d'Homo Sapiens, il y a 20 000 ans :
les chasseurs-cueilleurs
Atelier 3 : Le rôle du feu dans la vie des Hommes

JOUR 3
POTERIE
Fabrication d'un pot en argile

JOUR 4
TRACES ET EMPREINTES
Découverte des indices de présences animales dans la forêt

JOUR 5
CUISINE NATURE
Cuisiner des éléments comestibles qu'on peut trouver dans la nature
Rangement - Inventaire - Départ de l'hébergement

APRÈS-MIDI

BALADE NATURE
Balade d'immersion dans la nature autour du centre

FEU DE CAMP

JOURNÉE PALEOLITHIQUE
Atelier 4 : Le rôle de la cueillette et du glanage
Atelier 5 : L'art pariétal
Atelier 6 : Le rôle de la chasse par la découverte des
armes de chasse du Paléolithique Supérieur :
du propulseur à l'arc

CABANE DANS LES BOIS
Construction de cabanes dans la nature

MUSIQUE NATURE
Utilisation des éléments naturels comme instruments de musique

Bilan - Rangement
Départ du Centre après le déjeuner
Voyage retour à l'école

NOUVELLE
THÉMATIQUE



JOURNÉE animée
par un géographe
historien de
formation,
dans toutes nos
maisons du
massif vosgien et,
en toute saison.



vosre projet
sur 2, 3 ou 5 jours,
contactez - nous !

379€

Veillées à définir avec l'équipe
d'animation du centre

sur la base de 25 élèves, hors transports,
3 adultes gratuits avec un animateur Odcvl

Une immersion vivante et concrète
pour expérimenter des savoir-faire
vieux de plusieurs milliers d'années.

Culturels et Linguistiques

Offrir à vos élèves la possibilité de découvrir une culture différente et de visiter des emblèmes
du patrimoine européen ou encore une autre langue.
Susciter leur curiosité pour leur donner envie de s'initier aux langues vivantes et en favoriser les
apprentissages ultérieurs.

En France et en Europe, nous proposons différentes destinations et formules
au-delà de nos frontières.

BARCELONE, VILLE D'ART ET D'HISTOIRE / 8 JOURS



MATIN

JOUR 1
Départ de l'école

PIQUE NIQUE FAMILLE

JOUR 2
L'HISTOIRE DE BARCELONE
L'histoire, les symboles, les traditions

JOUR 3
MUSÉE DES SCIENCES
Journée au Musée des Sciences de Barcelone
Atelier thématique - Expériences

JOUR 4
BARCELONE MODERNE
A la découverte de l'architecture Gaudienne
Visite Libre de la Casa Vicens, la 1er maison de Gaudi

JOUR 5
BARCELONE GOTHIQUE
A la découverte des Ramblas, de la Cathédrale, de la place Reial, ...

JOUR 6
MUSÉE MARITIME
Visite guidée en français des Chantiers Navals, complexe architectural de
plus de 700 ans. Des chantiers navals au musée en passant par l'atelier
d'artillerie et la caserne

JOUR 7
AQUARIUM
Visite libre avec questionnaire de l'aquarium de Barcelone

JOUR 8
Départ
de l'hébergement

APRÈS-MIDI

Arrivée à l'Auberge - Installation
Consignes pour les déplacements en métro et à pied
Explication du programme

MUSÉE D'HISTOIRE DE LA CATALOGNE
Visite guidée. Retrace l'histoire de la région du Paléolithique au XXème siècle

**JEUX COLLECTIFS
SUR LA PLAGE**

LA SAGRADA FAMILIA
Visite guidée de la célèbre Basilique

PARC GUELL
Visite découverte du Parc Güell. L'une des œuvres les plus connues de Gaudi.

MONTJUIC
Balade commentée (Château de Montjuic, Fontaine Juan Miro, El poble Espanyol...)
LECTURE DE PAYSAGE
Approche ludique pour une mise en perspective du littoral
et de l'architecture urbaine

Retour à l'école

Veillées à définir avec l'équipe d'animation

sur la base de 25 élèves, hors transports,
3 adultes gratuits avec un animateur Odcvl

849€



LONDRES, HISTOIRE ET LITTÉRATURE / 5 JOURS



MATIN

JOUR 1 Départ de l'école

PIQUE NIQUE FAMILLE



JOUR 2 **LONDON EYE**
Tour sur la grande roue de Londres

JOUR 3 **BUCKINGHAM PALACE**
La relève de la garde

JOUR 4 **TOWER BRIDGE**
Visite du pont et exposition des machines à vapeur de l'époque victorienne avec support pédagogique

JOUR 5 Rangement - Inventaire - Départ de l'hébergement
LES ECURIES ROYALES
Visite audioguidée
LE MUSÉE DE LA REINE
Visite libre

APRÈS-MIDI

LA CITY
Balade commentée du centre historique de Londres : les anciens édifices et les grandes Tours.

LE WEST END
Balade commentée à la découverte de Covent Garden, Oxford street et Piccadilly Circus

THE GLOBE
Visite guidée du théâtre

WESTMINSTER
Balade commentée du quartier avec découverte et étude de l'architecture de Big Ben.

Retour à l'école

Veillées à définir avec l'équipe d'animation du centre



688 €

sur la base de 25 élèves, hors transports, 3 adultes gratuits avec un animateur Odcvl

BRUXELLES / 5 JOURS



MATIN

JOUR 1 Arrivée à Bruxelles
Installation à l'hébergement

PIQUE NIQUE FAMILLE

JOUR 2 **MUSÉE BELVUE**
Visite libre du musée de l'histoire de la Belgique

JOUR 3 **BRUXELLES, CAPITALE DE LA BANDE DESSINÉE**
Parcours à la découverte des auteurs du 9ème art

JOUR 4 **LE PARLEMENTARIUM**
Visite libre puis jeu de rôle « Dans la peau d'un député européen »

JOUR 5 Rangement - Inventaire - Départ de l'hébergement

APRÈS-MIDI

BRUXELLES BAROQUE
Balade commentée : l'hôtel de ville, la grand place, le Manneken-Pis, les cathédrales, ...

MINI-EUROPE
Visite guidée ou jeu Europ-Oly

LE CENTRE DE LA BANDE DESSINÉE
Visite guidée

L'ATOMIUM
Visite avec document pédagogique

Retour à l'école

Veillées à définir avec l'équipe d'animation



sur la base de 25 élèves, hors transports, 3 adultes gratuits avec un animateur Odcvl

584 €

Odcvl,
c'est aussi des projets de séjours
pour collèges et lycées

...
votre
voyage scolaire
avec Odcvl

COLLÈGE
LYCÉE

BROCHURES
sur odcvl.org



Engagez vos élèves
dans un esprit de découverte,
de responsabilisation et de coopération.

Réussir votre voyage scolaire :
Écouter vos besoins,
Échanger et construire avec vous un projet personnalisé !

Avec Odcvl,
votre projet ne se limite pas à un budget

Vos élèves vont vivre une aventure grandeur nature en toute confiance.

Séjours cohésion, intégration, sauvetage...



Une équipe à votre service

Notre équipe expérimentée est à votre disposition pour un dialogue constructif autour de votre projet : destination, ambition citoyenne, thématique et financement.



ANTHONY
Responsable classes de découvertes



NADÈGE
pour
La Mauselaine
Le Pont du Metty
Le Chalet d'Artimont
Le Haut du Tôt



OPHÉLIE
pour
Les Coussoules
Le Steredenn
Paris
et séjours extérieurs



GAËL
Assistant administratif des séjours



MATHILDE
pour
La Fermeraie
Le Manoir d'Argueil
La Maisondici
Le Pavillon des Officiers

sur notre site internet : de nombreux projets à découvrir!

En 2025 Odcvl a accueilli :

17 466 élèves en séjours scolaires (de la maternelle au lycée)

100% des enseignants accueillis en 2025 nous accordent leur confiance pour leur prochain séjour

10 319 personnes accueillies en séjours touristiques et sportifs

4 012 enfants et jeunes en COLO

Soit plus de **31 000** personnes accueillies en 2025 !

45 animateurs professionnels
380 projets scolaires
11 maisons tous séjours ouvertes toute l'année

plus de **87 ans d'expérience**



PARC D'ACTIVITÉS DE LA ROCHE
BP 247 - 88007 ÉPINAL CEDEX
TÉL : 03 29 82 31 74



grandeur.nature@odcvl.org
www.odcvl.org