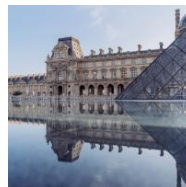
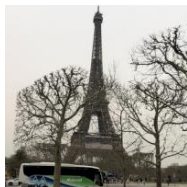
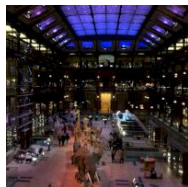


À la découverte de la capitale

Paris n'aura plus aucun secret pour votre classe !



PRÉSENTATION

“ Vue d'en haut ou vue d'en bas, du point de vue artistique ou architectural, c'est une découverte de la capitale au fil des siècles qui s'offre à vos élèves. De l'époque Napoléonienne au XXème siècle, Paris n'aura plus aucun secret pour votre classe. ”



- *Des jeux de piste pour une découverte active de l'environnement urbain.*
- *Des animateurs avec une parfaite maîtrise du terrain.*
- *Des repas à la hauteur de l'image cosmopolite de la capitale.*

ACTIVITÉS

La voie royale : Balade commentée de la Concorde à l'Etoile. **Ile de la cité** : Jeu de piste de Notre-Dame à la conciergerie. **Montmartre** : Balade commentée du métro Abbesses au Sacré-Coeur. **La Défense** : Rallye photos à la découverte d'un quartier-musée à ciel ouvert.

DÉCOUVERTES

Musée du Louvre : Visite guidée sur le thème : "Les grands chefs d'oeuvre" **Versailles** : Visite guidée des grands appartements, de la galerie des Glaces et de la salle des Batailles, suivie d'un jeu de piste qui sera l'occasion pour vos élèves de découvrir de manière ludique la statuaire et la géométrie des jardins à la française. **Musée d'Orsay** : Visite guidée sur le thème des impressionnistes. **Vedettes du pont neuf** : Croisière commentée sur la Seine. **Tour Eiffel** : Montée au 2ème étage de l'emblème de Paris pour une découverte panoramique de la ville.

SITUATION GÉOGRAPHIQUE & HÉBERGEMENT

Au-delà de nos propres centres d'accueil, nous avons tissé des partenariats étroits avec de nombreux établissements culturels et sportifs. Nos hébergements partenaires sont tous agréés Education nationale.

9 - 12 ans Paris (75) Arts et culture, Histoire et patrimoine, Activités de pleine nature