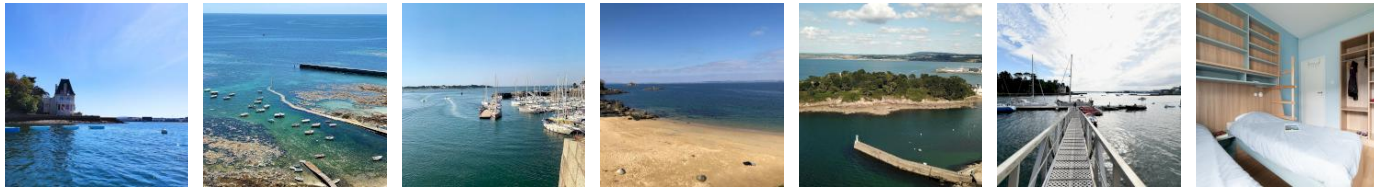


100% Cyclo - Groupe

Sur la Voie 5 Bretagne - La Littorale



PRÉSENTATION

“ **Idéalement implanté dans la Baie de Douarnenez**, le Steredenn vous accueille au cœur d'un environnement privilégié, propice à des séjours inoubliables. **Plongez au cœur d'un territoire que l'histoire a marqué de mille façons**, émerveillez-vous de la variété des paysages qui s'offrent à vous et dépassez vos limites avec de nouvelles sensations sur terre ou en mer... ”

*Vous apprécierez la **proximité immédiate des plages** et du port de plaisance. **La vue sur les plus belles baies d'Europe**. Un territoire propice à la découverte **des traditions bretonnes**. Des expériences pour découvrir la Bretagne autrement.*

Mise à disposition de Guide papier "Topo"



Garage à vélo sécurisé

Évitez de vous charger toute la journée avec votre repas du midi. Livraison de panier repas directement sur votre lieu de pause (à définir avec le centre) avec ravitaillement en eaux !

ACTIVITÉS

En plus des itinéraires vélos, vous pouvez faire une journée randonnées, sur le sentier côtier GR34 !

DÉCOUVERTES

Quelques idées d'itinéraires :

- La V25 de Douarnenez à la Pointe du Raz - 83 km - Boucle - Arrivée pour le déjeuner à la Pointe du Raz, ravitaillement et repas du midi apporter par nos soins directement sur place.

- Sur l'ancienne voie ferrée Douarnenez > Locronan - 39 km - Boucle *Départ du Steredenn - Ancienne voie ferrée Douarnenez / Guengat – Passage par Locronan nommé « Les plus beaux villages de France » - Retour sur Douarnenez – Passage plage des Dame puis vers le Chemin de la Sardine près du port de pêche. Panier repas fournie par le centre ou déjeuner à Locronan*

ou de visites :

La plage de la Torche L'île Tristan Le Port-Musée Concarneau La Presqu'île de Crozon Ouessant, Molène, Glénans L'île de Sein Le Pays Bigouden : le phare d'Eckmühl, Notre Dame de Tronoen, les rochers de St Guénolé, le Guilvinec La Baie des Trépassés et la pointe du Van La pointe du Raz

LA MAISON

Notre centre le « Steredenn » fonctionne à l'année, **situé à 100 mètres de la plage** et du port de plaisance, il est doté d'une vue imprenable sur la baie de Douarnenez et à 400 mètres du Port-Musée.

Les repas sont confectionnés sur place par notre cuisinier : spécialités locales, soirée crêpes, paniers repas pour les jours de sortie et au retour. Il propose des chambres de 2 à 5 lits avec sanitaires intégrés.

18 - 99 ans Douarnenez (29) Activités de pleine nature Le Steredenn